



## Ogólna charakterystyka:

- Szafa dwuczęściowa w standardzie 19"
- Stabilną budowę zapewnia solidna spawana rama
- Swobodny dostęp od tyłu do zamontowanych urządzeń
- Otwierana tylna część, zabezpieczona zamkiem jednopunktowym, kąt otwarcia ponad 90°
- Drzwi przednie z hartowanego szkła z metalową ramą, kąt otwarcia 180°, wyposażone w zamek jednopunktowy, możliwa szybka zmiana na prawo lub lewostronne
- Zdejmowane panele boczne z mechanizmem zatraskowym, zabezpieczone zamkiem jednopunktowym
- Profile montażowe z zaznaczoną numeracją co 1U
- Wentylatory w zależności od wielkości szafy
- Przepusty kablowe w podstawie i w suficie szafy
- Obciążenie statyczne: 60 kg
- Stopień ochrony szczelności: IP 20



Otwierany panel boczny

## Kompatybilność ze standardami:

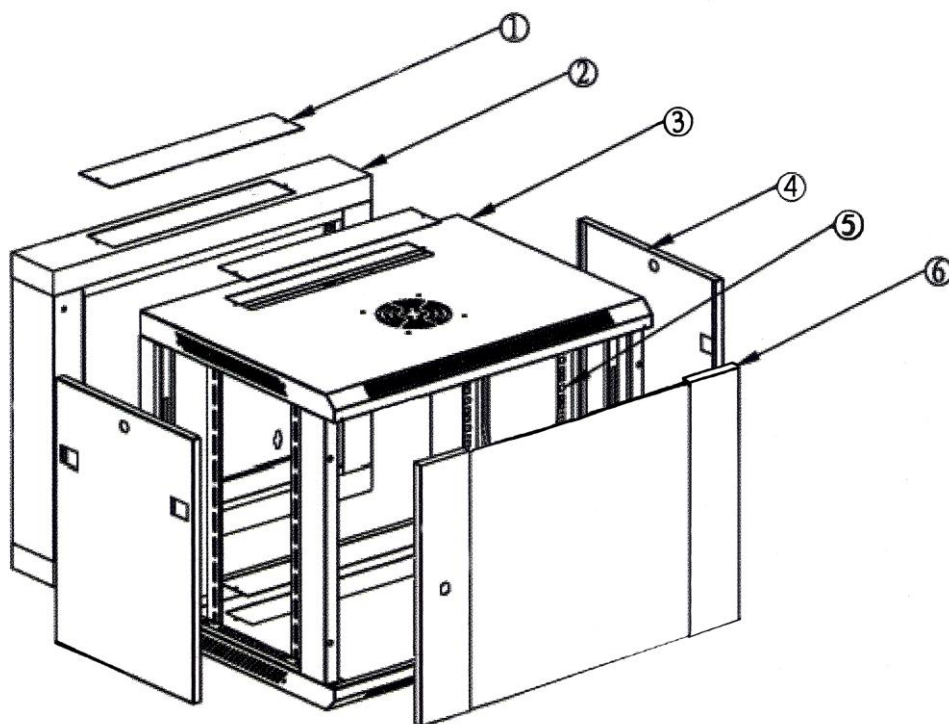
- ANS/EIA RS-310-D, IEC297-2, DIN41497 PART1, DIN41494 Part7 oraz GB/T3047.2-92;

## Wykonanie:

- Blacha stalowa walcowana na zimno SPCC
- Grubość blach: - profile montażowe: 1,5 mm  
- pozostałe elementy: 1,2 mm
- Wykończenie powierzchni:  
- elementy odtłuszczone, wytrawione, fosforowane, malowane proszkowo
- Kolor: - szary RAL 7035

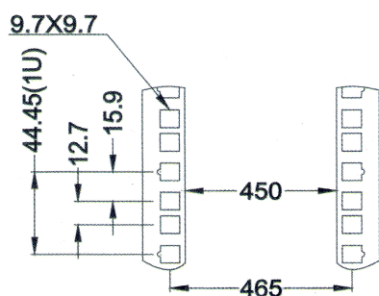


Widok wnętrza

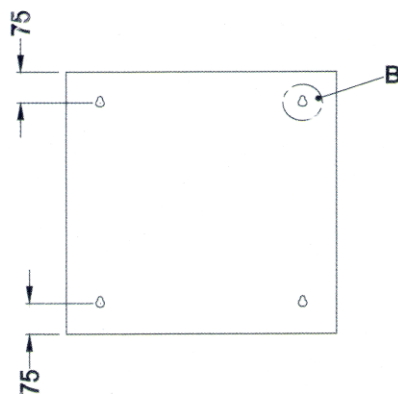


## Budowa:

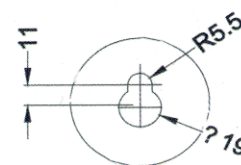
1. Przepust kablowy z zaślepką
2. Część tylna
3. Rama obudowy
4. Panel boczny
5. Profil montażowy
6. Drzwi przednie z szybą hartowaną
7. Góra szafy z otworem pod wentylator
8. Zamek jednopunktowy



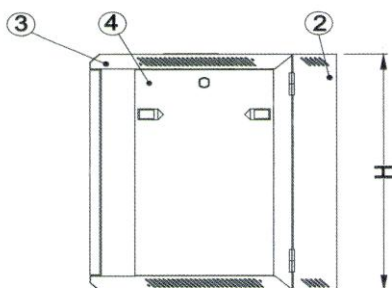
Wymiary (rozstaw 19")  
Profil montażowy



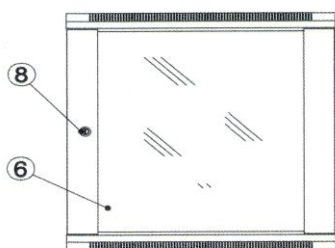
Tył  
(otwory montażowe)



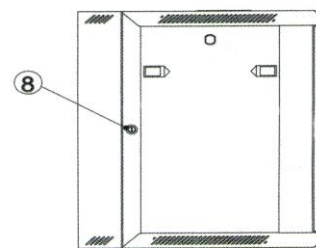
Wymiary otworów montażowych



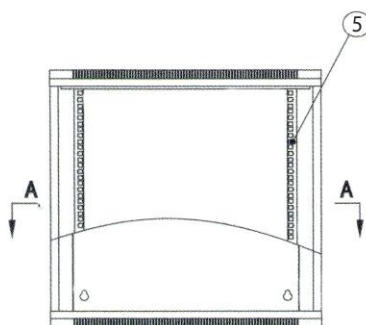
Strona prawa



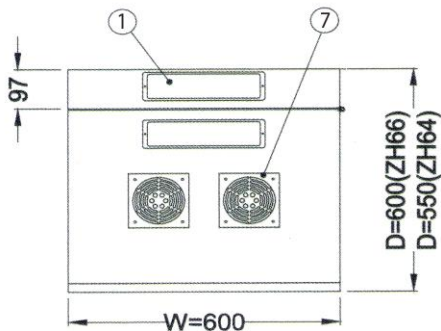
Przód (drzwi z szybą hartowaną)



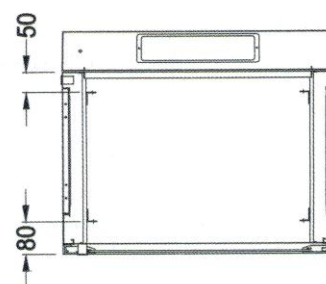
Strona lewa



Przekrój tyłu szafy  
(widoczne tylne profile montażowe)



Góra



Wymiary  
profilu montażowego względem obudowy



Przepusty kablowe w tylnej części



Zawias tylnej części otwieranej

## Dostępne rodzaje:

Kod produktu	Wysokość	Wysokość (mm)	Szerokość (mm)	Głębokość (mm)	Wyposażenie
SZAFA-S-2/600/06U/3NNET	6U	368	600	600	Możliwość zamontowania jednego wentylatora
SZAFA-S-2/600/09U/3NNET	9U	501	600	600	Możliwość zamontowania jednego wentylatora
SZAFA-S-2/600/12U/3NNET	12U	635	600	600	Zamontowane dwa wentylatory dachowe
SZAFA-S-2/600/15U/3NNET	15U	769	600	600	Zamontowane dwa wentylatory dachowe
SZAFA-S-2/600/18U/3NNET	18U	901	600	600	Zamontowane dwa wentylatory dachowe