

Original

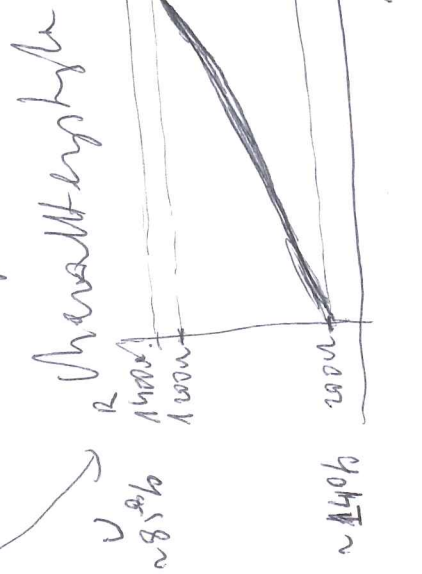
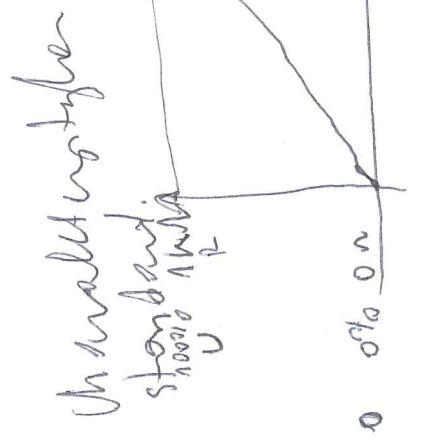
Aby měl převodník -
musím být zmlouy -
vždy máš. Někdy
má mám go.



1 φ můstkový
převodník 200 Ω
R1

POTENCIOMETR
pm PE 308AL-1kφ1-SFERNICE
pm PE 30AL-1k001-100%
pm PE 30AH-1K-SFERNICE.

převodník 200 Ω
R2



pm PE 30-1k4. pot