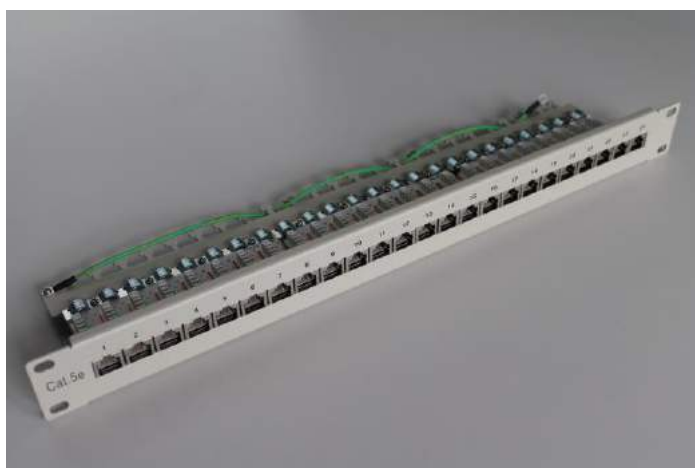


PATCH-24-STP/C5E/90/3NNET

24-portowy ekranowany patch panel kategorii 5e o wysokości 1U, zaprojektowany do montażu w szafach rack 19". **Zintegrowany z półką kablową** pozwala na wygodne organizowanie i mocowanie kabli za pomocą opasek samozaciskowych. Złącza szczelinowe typu Krone posiadają kolorowe kodowanie ułatwiające prawidłową instalację okablowania w standardach T568A i T568B. Każdy z portów posiada własną numerację. Obudowa została wykonana z wysokiej jakości blachy stalowej walcowanej na zimno, malowanej proszkowo. Patch panel zapewnia parametry częstotliwości pracy do 100 MHz, pozwalające na transmisję Gigabit Ethernet.



PARAMETRY PRODUKTU:

Obudowa: stal walcowana na zimno o grubości 1,5mm

Wymiary: standard 19": 483mm; wysokość 1U: 44mm; głębokość: 110mm

Powłoka lakiernicza: farba proszkowa, kolor kremowy

Parametry elektryczne:

- **Oporność styków:** max 100 mΩ
- **Rezystancja izolacji:** 1000 MΩ min @500 VDC

Gniazda RJ-45 FTP:

- **Trwałość:** >750 cykli
- **Materiał styków:** fosforobraz
- **Powłoka styków:** 1,25μm złota na 2,5μm niklu

Złącza LSA:

- **Trwałość:** >200 cykli
- **Materiał styków:** fosforobraz
- **Instalacja przewodów:** 22 – 26 AWG (druć/linka)