

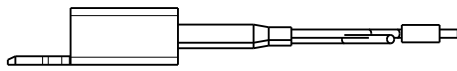
Motorpotentiometer

Typ:M7-G30-PW613-15

FSG Fernsteuergeräte
Kurt Oelsch GmbH
D-12347 Berlin
Jahnstrasse 68 + 70



Litzenlänge ca.80mm± 10%

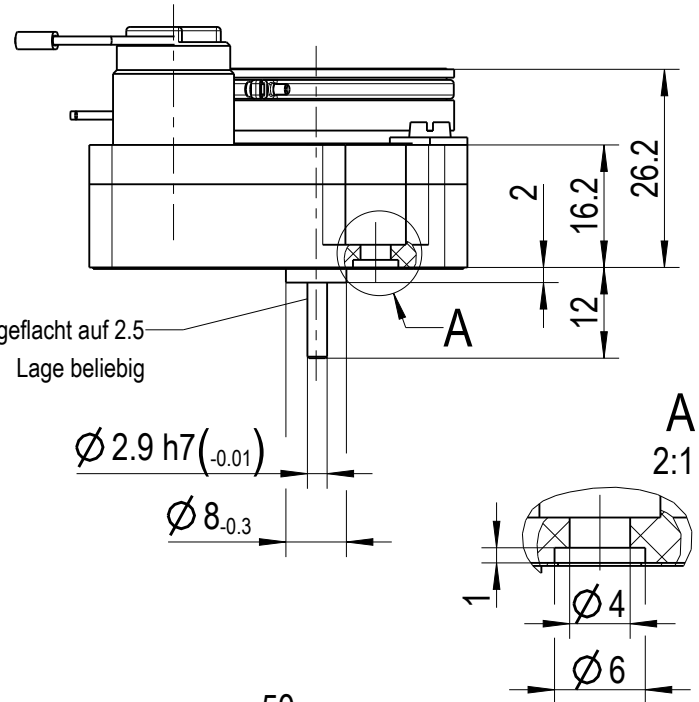


Anschlußdrähte weich gelötet

Technische Daten

Getriebe i = 100:1
 Potentiometer R = 5kOhm/330°+2.5°
 Einstellzeit ca. 15 sek
 Anlaufspannung 1.5V
 Stromaufnahme 15 mA

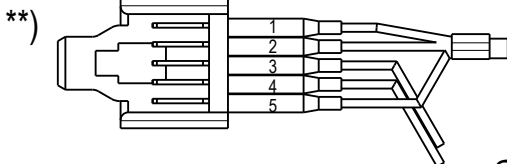
10lang abgeflacht auf 2.5
Lage beliebig



Anschlüsse symmetrisch zur Bohrung (*) ausgerichtet

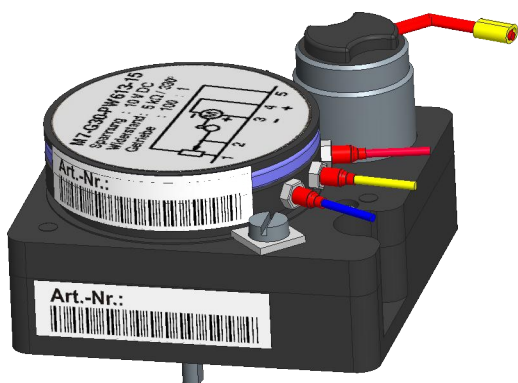
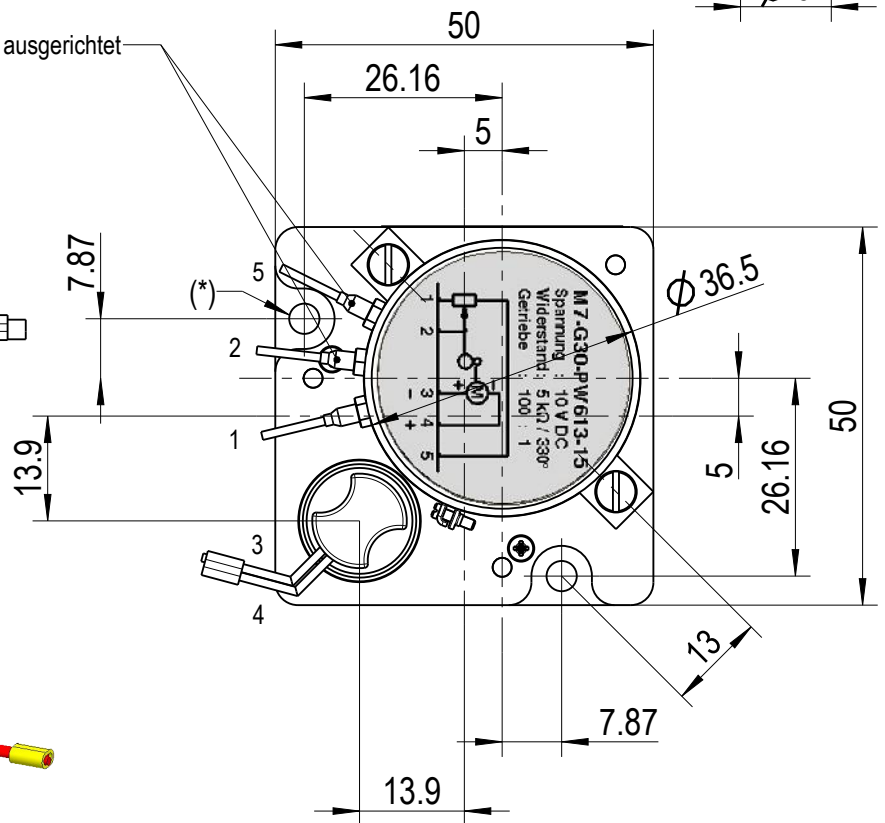
Stiftleiste mit Führungskragen
und Rastlasche

Typ: 2.5 MSF 5pol. Fa.Lumberg



5xSchrumpfschlauch sw
PV-3/32; 20lang
Fa.Sommer

1 / bl (Poti)
 2 / ge (Poti)
 3 / rt (Moto+)
 4 / rt (Motor-)
 5 / rt (Poti)



**) Bei Steckeranschluß 3- und 4+ Rechtsdreh Sinn auf Achse gesehen

Diese Unterlage ist unser Eigentum. Jede Vervielfältigung, Vervielfachung oder Weitergabe an Dritte ist ohne schriftliche Genehmigung der Kurt Oelsch GmbH strafbar und wird gerichtlich verfolgt. (Umsatzsteuerbefreiung gemäß § 17 Abs. 1 Nr. 10a UStG)

Art.-Nr.: 3140Z01-000.008	Identnr.:	Kunde:	Datum	29.09.16
0119B01-MP:M001D	/ 0	Blatt 1/1	gezeichnet	S.Donner
			geprüft	Stanic
			Datei	0119B01_MP_M001D000.dwg