



INSTRUKCJA OBSŁUGI



AYCT-102 PILOT ZDALNEGO STEROWANIA

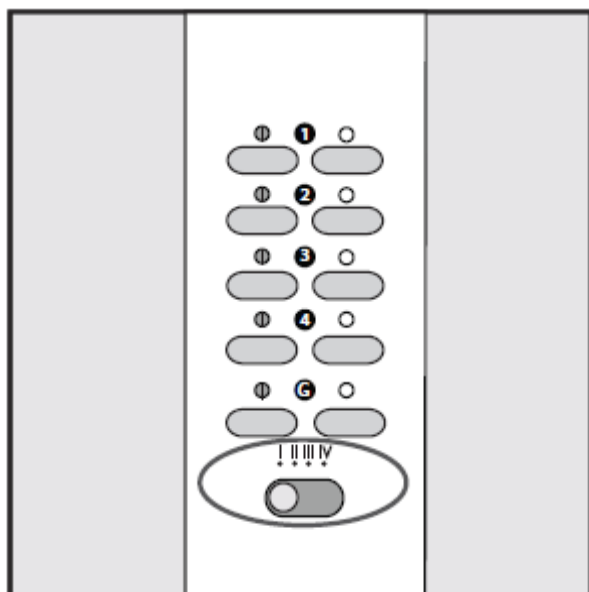
Gratulujemy zakupu produktu firmy COCO

Aby jak najlepiej korzystać z zakupionego produktu, zarejestruj się na naszej stronie internetowej: www.coco-technology.com/register . Możesz tam także znaleźć więcej informacji, aktualizacje oraz wsparcie online.



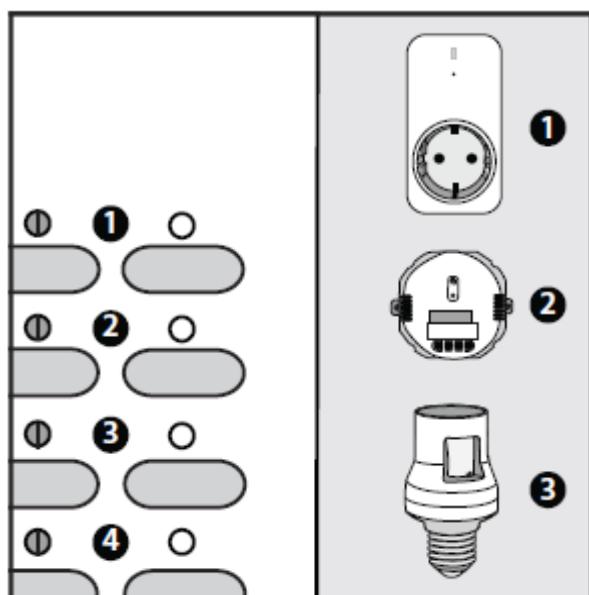
Przeczytaj broszurę „Ważne informacje” zanim zainstalujesz ten produkt

Nie przestrzeganie instrukcji bezpieczeństwa może być niebezpieczne, a wadliwa instalacja spowoduje unieważnienie gwarancji mającej zastosowanie do tego produktu.



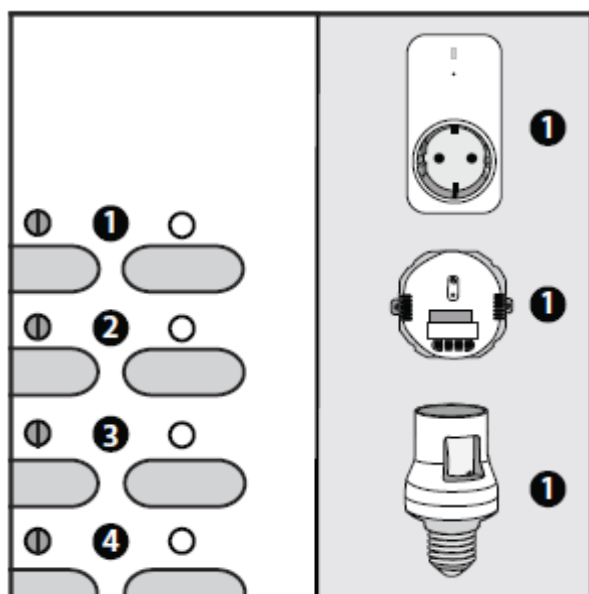
Przełączanie kanałów

Przesuń przełącznik kanałów na pozycję I, II, III lub IV, aby wybrać dostęp do jednego z 16 różnych kanałów (4 x 1 2 3 4).



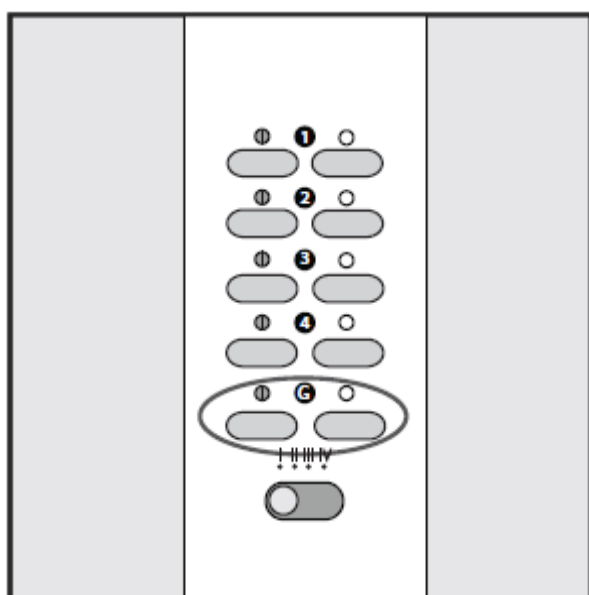
Sterowanie jednym odbiornikiem COCO na kanał

Aby sterować odbiornikami indywidualnie należy przypisać osobny kanał (1 2 3 lub 4) dla każdego odbiornika. Przeczytaj w instrukcji odbiornika fragment dotyczący procedury nauki kodu.



Sterowanie wieloma odbiornikami jednocześnie

Aby sterować kilkoma odbiornikami jednocześnie należy przypisać ten sam kanał (na przykład ❶) do tych odbiorników. Przeczytaj w instrukcji obsługi odbiornika fragment dotyczący procedury nauki kodu.



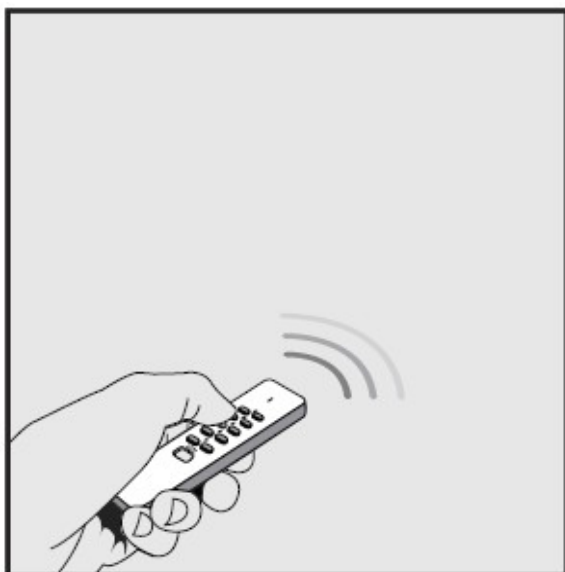
Funkcja grupy

Można przypisać przycisk G do wielu odbiorników, aby jednocześnie sterować grupą odbiorników on/off (nie dotyczy ściemniaczy). Przeczytaj w instrukcji obsługi procedurę nauki kodu. Przycisk grupy może być zawsze używany bez względu na ustawienie przetwornika kanałów (I, II, III lub IV).



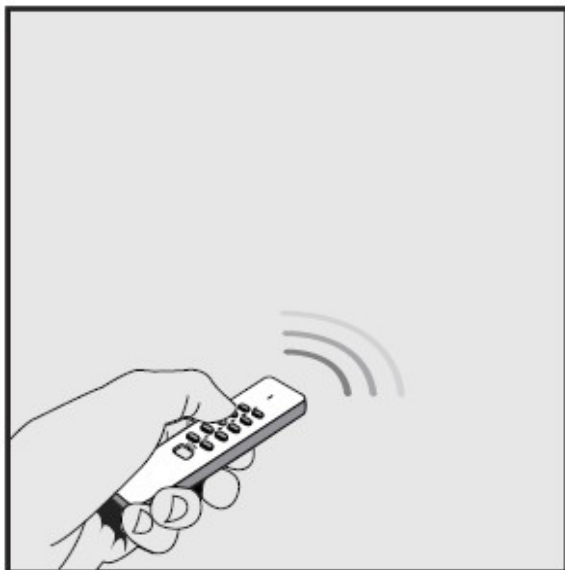
Sterowanie odbiornikiem on/off COCO

- (1) Naciśnij przycisk ON, aby załączyć odbiornik.
- (2) Naciśnij przycisk OFF, aby wyłączyć odbiornik.



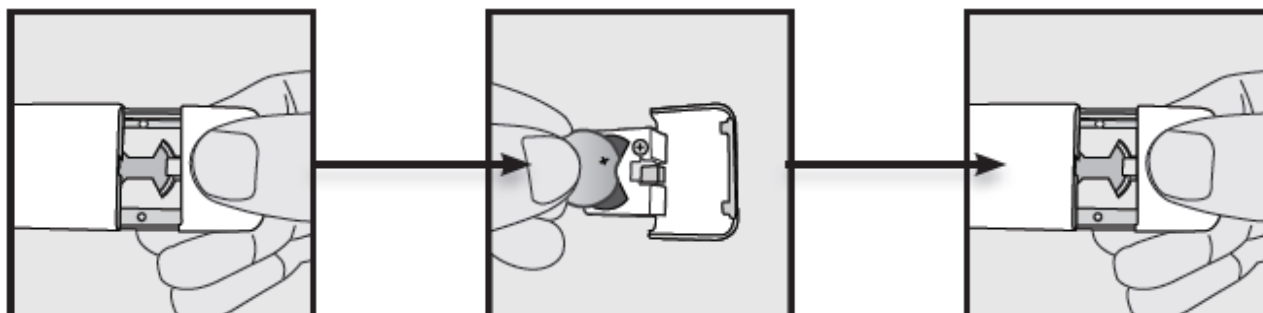
Regulacja oświetlenia przy pomocy nadajnika COCO

- (1) Naciśnij jeden raz przycisk ON, aby załączyć odbiornik.
- (2) Naciśnij ponownie przycisk ON, aby aktywować tryb regulacji oświetlenia. Światło będzie powoli ściemniane z mniejszą lub większą intensywnością.
- (3) Naciśnij po raz trzeci przycisk ON, aby ustawić żądane natężenie światła.
- (4) Naciśnij przycisk OFF, aby wyłączyć odbiornik. Odbiornik powróci do ostatniego natężenia oświetlenia, gdy zostanie włączony ponownie.



Sterowanie elektrycznymi ekranami

- (1) Wyślij z nadajnika sygnał ON, aby podnieść ekran.
- (2) Wyślij ponownie sygnał ON, aby zatrzymać ekran.
- (3) Wyślij sygnał OFF, aby opuścić ekran w dół.
- (4) Wyślij ponownie sygnał OFF, aby zatrzymać ekran. Jeśli to konieczne, przeczytaj w instrukcji obsługi odbiornika jak odwrócić kierunek ruchu ekranu.



Wymiana baterii

- (1) Otwórz komorę na baterię.
- (2) Umieść nową litową baterię typu 3V CR2032. Polaryzacja musi być dopasowana do symboli na obudowie.
- (3) Zasuń zaślepkę na baterię w obudowie pilota.