



WAŻNE INFORMACJE



AWST-8800 BEZPRZEWODOWY PRZEŁĄCZNIK ŚCIENNY

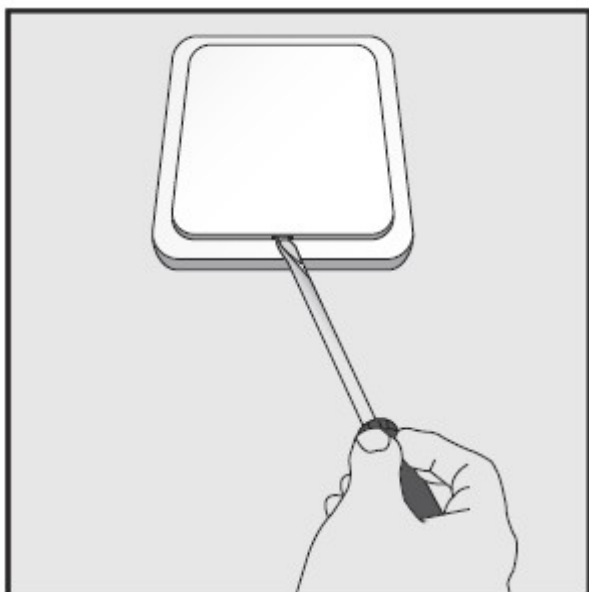
Gratulujemy zakupu produktu firmy COCO

Aby jak najlepiej korzystać z zakupionego produktu, zarejestruj się na naszej stronie internetowej: www.coco-technology.com/register . Możesz tam także znaleźć więcej informacji, aktualizacje oraz wsparcie online.



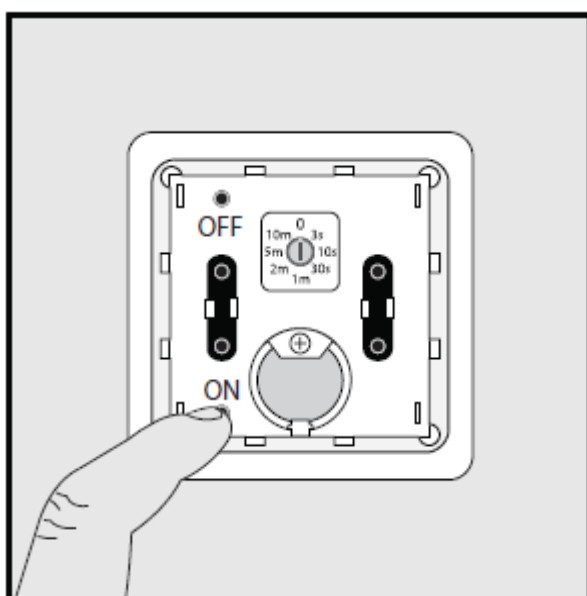
Przeczytaj broszurę „Ważne informacje” zanim zainstalujesz ten produkt

Nie przestrzeganie instrukcji bezpieczeństwa może być niebezpieczne, a wadliwa instalacja spowoduje unieważnienie gwarancji mającej zastosowanie do tego produktu.



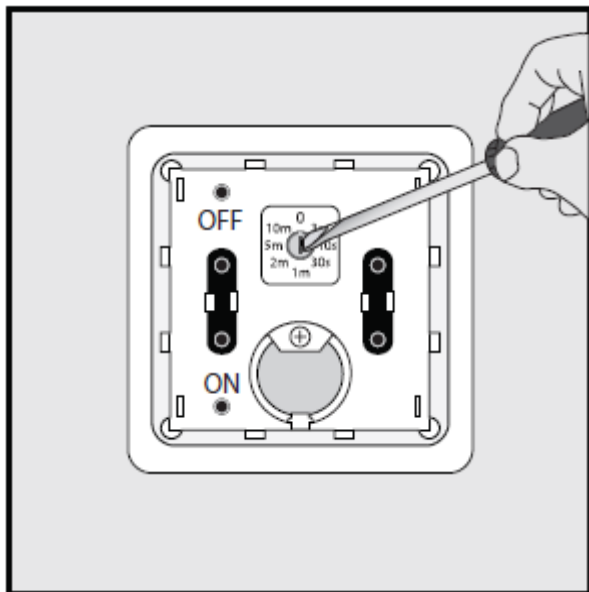
Otwieranie przełącznika ściennego

Użyj cienkiego śrubokręta, aby zdjąć przycisk z ramki przełącznika.



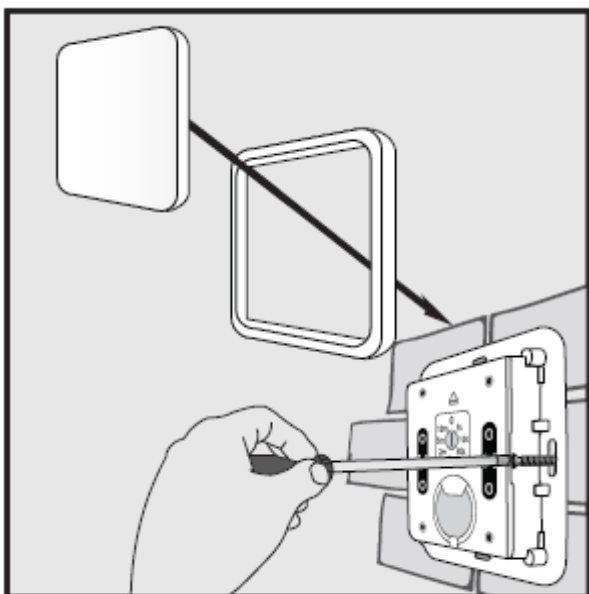
Procedura nauki kodu przez odbiornik COCO

Aby sterować jednym lub kilkoma odbiornikami jednocześnie należy przypisać kod nadajnika do jednego lub więcej odbiorników. Przeczytaj w instrukcji obsługi tego odbiornika procedurę nauki kodu. Wyślij sygnał ON przez naciśnięcie przycisku [ON] w czasie, gdy tryb nauki jest aktywny.



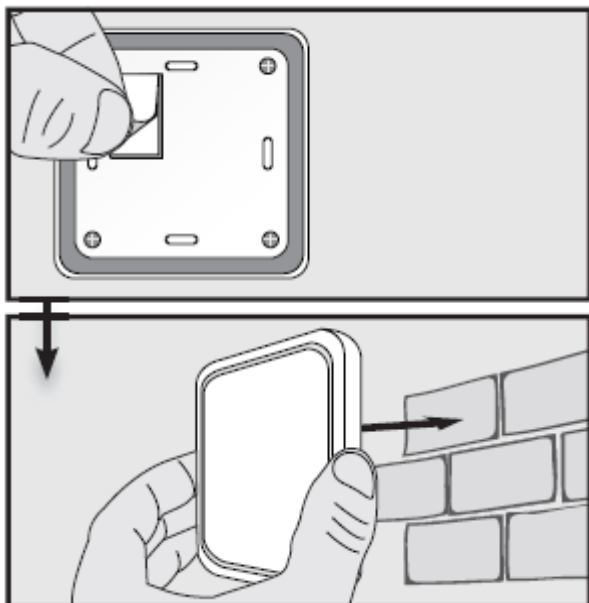
Ustawianie czasu opóźnienia wyłączenia

W pozycji [0] oświetlenie jest załączone do momentu, aż ręcznie wysłany zostanie sygnał OFF. Zmieniając ustawienie przełącznika 3s/10s/30s/1m/2m/5m/10m nadajnik będzie automatycznie wysyłać sygnał wyłączenia OFF po wybranym czasie (3 sekundy/.../10 minut). Jeśli naciśniesz ON w międzyczasie ścienny przełącznik uruchomi ponownie odliczanie czasu.



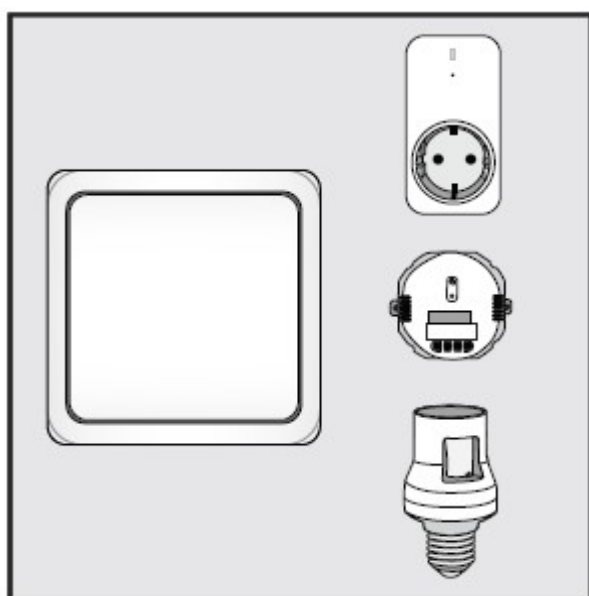
Przymocowanie nadajnika za pomocą śrub

- (1) Przykręcić podstawę bezprzewodowego przełącznika ściennego na płaskiej powierzchni np. ścianie
- (2) Przytwierdzić z powrotem ramkę i założyć przycisk na ramce.



Przymocowanie nadajnika za pomocą taśmy dwustronnej

- (1) Przyklepić taśmę dwustronną z tyłu bezprzewodowego przełącznika
- (2) Przykleić ścienny bezprzewodowy przełącznik do płaskiej powierzchni np. ściany.



Sterowanie jednym lub kilkoma odbiornikami COCO

Możesz przydzielić AWST-8800 do jednego lub kilku odbiorników, aby sterować nimi jednocześnie. Przeczytaj w instrukcji obsługi tego odbiornika procedurę nauki kodu.



Sterowanie odbiornikiem on/off COCO

- (1) Naciśnij na przełączniku ON, aby włączyć odbiornik.
- (2) Naciśnij na przełączniku OFF, aby wyłączyć odbiornik.



Sterowanie regulatorem oświetlenia COCO

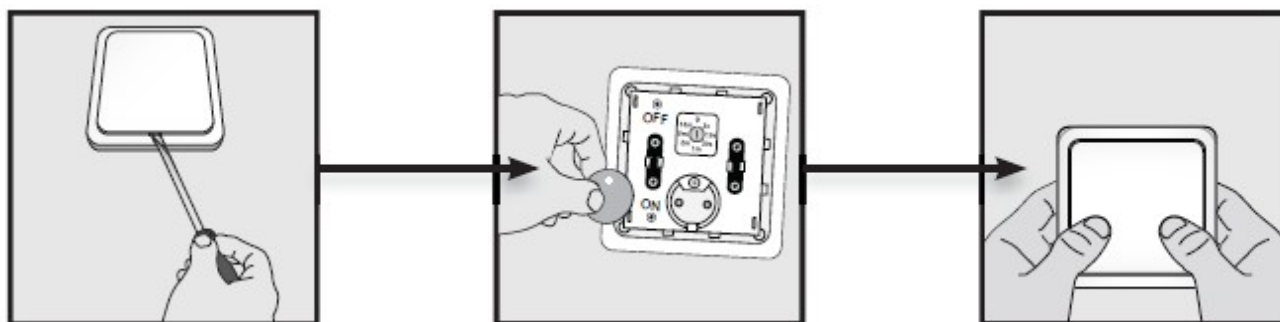
- (1) Naciśnij ON jeden raz aby włączyć odbiornik.
- (2) Naciśnij ON jeszcze raz, aby aktywować tryb ściemniania. Światło będzie powoli przyciemniane z większą lub mniejszą intensywnością.
- (3) Naciśnij ON po raz trzeci, aby wybrać żądany poziom intensywności światła.
- (4) Naciśnij OFF, aby wyłączyć odbiornik.



Sterowanie elektrycznymi ekranami

- (1) Wyślij z nadajnika sygnał ON, aby podnieść ekran.
- (2) Wyślij ponownie sygnał ON, aby zatrzymać ekran.
- (3) Wyślij sygnał OFF, aby opuścić w dół ekran.
- (4) Wyślij ponownie sygnał OFF, aby zatrzymać ekran.

Jeśli to konieczne, przeczytaj w instrukcji obsługi odbiornika fragment dotyczący zmiany kierunku ruchu ekranu.



Wymiana baterii przełącznika

- (1) Otwórz pokrywę ściennego wyłącznika przy pomocy śrubokręta.
- (2) Umieść nową baterię litową typu 3V CR2032 z poprawną polaryzacją.
- (3) Załóż z powrotem pokrywę wyłącznika.