



## INSTRUKCJA OBSŁUGI



**AWMR-210 REGULATOR OŚWIETLENIA (MAX. 210 W)**

**Gratulujemy zakupu produktu firmy COCO**

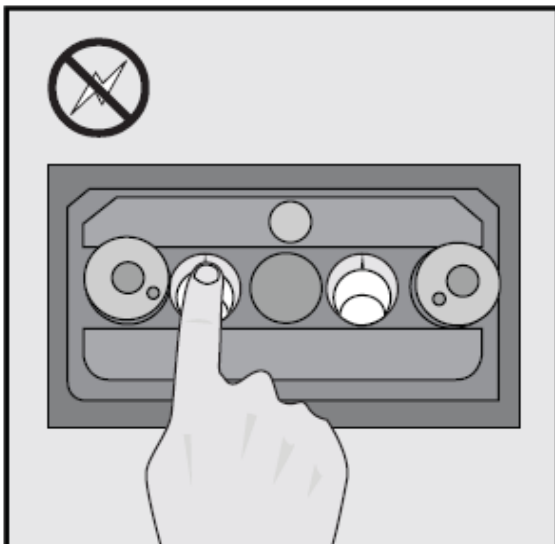
Aby jak najlepiej korzystać z zakupionego produktu, zarejestruj się na naszej stronie internetowej: [www.coco-technology.com/register](http://www.coco-technology.com/register) . Możesz tam także znaleźć więcej informacji, aktualizacje oraz wsparcie online.



**Przeczytaj broszurę „Ważne informacje” zanim zainstalujesz ten produkt**

Nie przestrzeganie instrukcji bezpieczeństwa może być niebezpieczne, a wadliwa instalacja spowoduje unieważnienie gwarancji mającej zastosowanie do tego produktu.

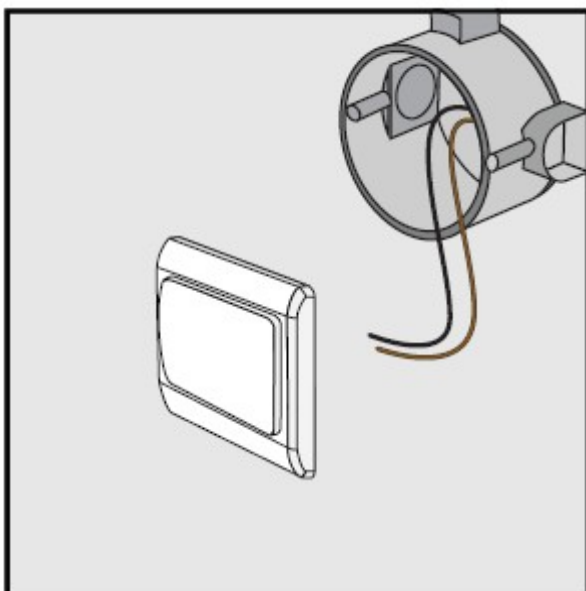
1



#### Wyłączyć zasilanie (w skrzynce licznika) przed zamontowaniem urządzenia

- Postępuj zgodnie z punktami [2A]-[2B]-[2C] w przypadku montażu w puszcze instalacyjnej, za pojedynczym wyłącznikiem ściennym.
- Postępuj zgodnie z punktami [3A]-[3B]-[3C] w przypadku instalacji w puszcze instalacyjnej w suficie.

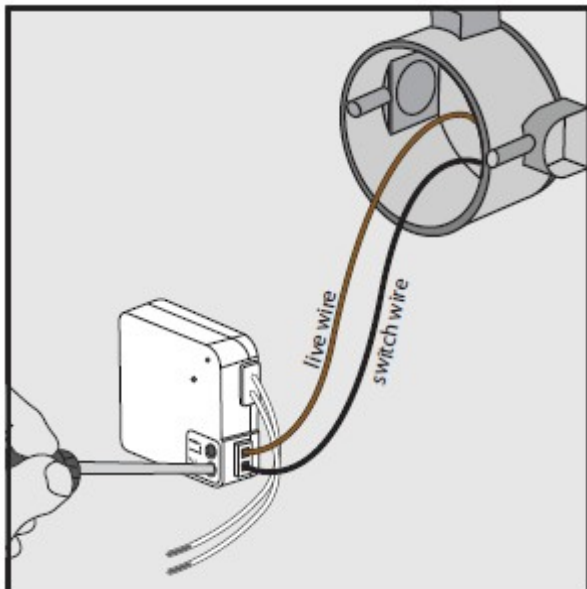
#### 2A Montaż za pojedynczym wyłącznikiem ściennym [1/3]



#### Usunięcie istniejącego wyłącznika

Zdejmij ze ściany istniejący wyłącznik i odłącz przyłączone do niego przewody. Zapamiętaj, do których zacisków były podłączone przewody. Można podłączać tylko te lampy (max. 210 W), które są przystosowane do regulacji.

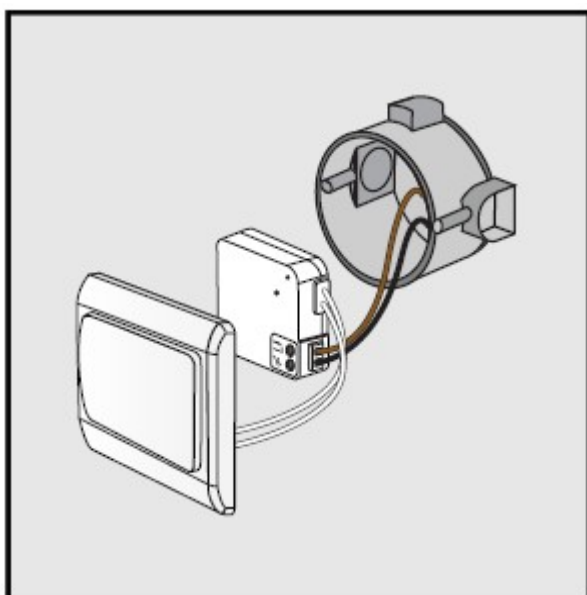
## 2B Montaż za pojedynczym wyłącznikiem ściennym [2/3]



### Podłączenie przewodów fazowego i przełącznika

Podłącz przewód fazowy (brązowy) do zacisku [L]. Podłącz przewód przełącznika (czarny) do zacisku oznaczonego symbolem [/]. Dokręć śruby mocujące przewody. Skontaktuj się z elektrykiem w razie wątpliwości dotyczących kolorów przewodów.

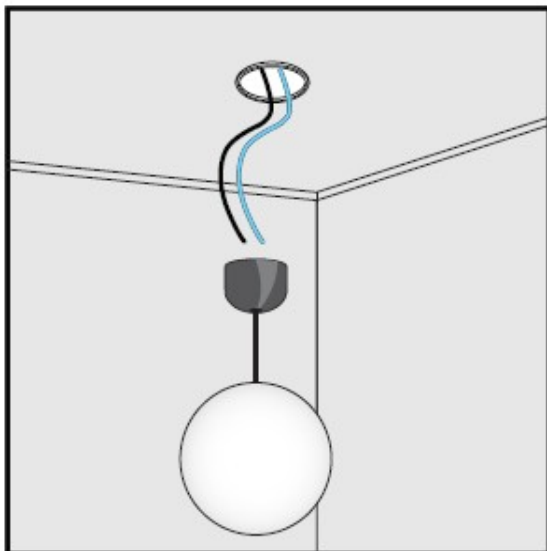
## 2C Montaż za pojedynczym wyłącznikiem ściennym [3/3]



### Podłączenie przewodów (białych) odbiornika AWMR z wyłącznikiem ściennym

Podłącz 2 białe przewody z odbiornika do poprzednio używanych zacisków wyłącznika ściennego.

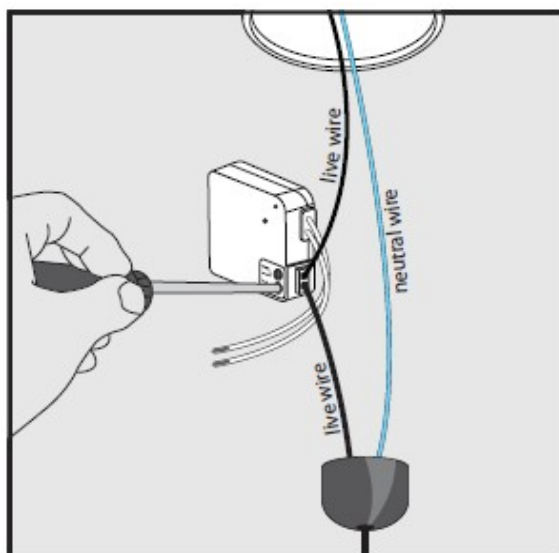
### 3A Montaż w suficie [1/3]



#### Usunięcie istniejącego oświetlenia

Zdejmij istniejące oświetlenie i odłącz od niego przewody. Odbiornik będzie zastępował istniejący wyłącznik ścienny. Ze ściemniaczem można podłączyć tylko te lampy (max. 210 W), które są przystosowane do regulacji. Skontaktuj się z elektrykiem w razie wątpliwości dotyczących kolorów przewodów.

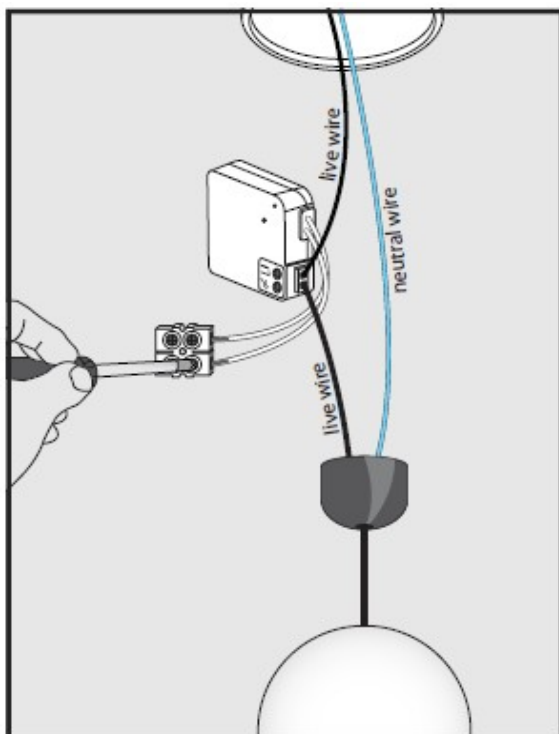
### 3B Montaż w suficie [2/3]



#### Podłączenie przewodu fazowego do zacisków [L] oraz [/]

Rozdziel przewód fazowy (czarny) na dwie części i podłącz je do zacisków [L] oraz [/] tak jak na rysunku powyżej. Nie ma znaczenia, która część przewodu jest przyłączona do którego zacisku odbiornika. Dokręć śruby mocujące.

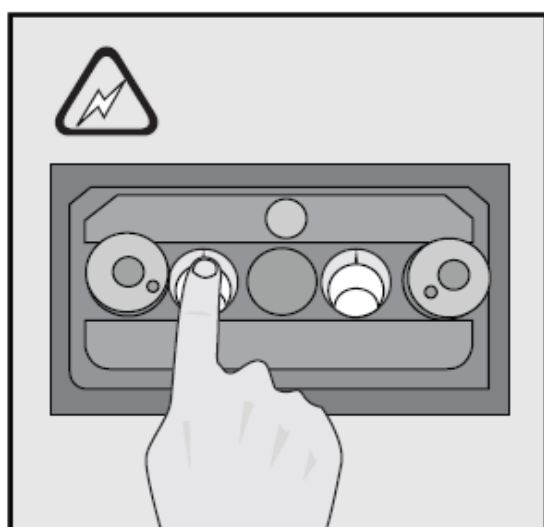
### 3C Montaż w suficie [3/3]



#### Zabezpieczenie dwóch (białych) przewodów odbiornika AWMR

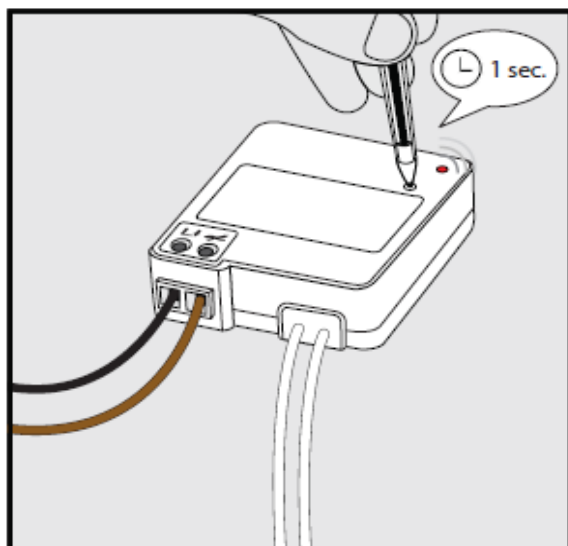
Zaizoluj dwa białe przewody poprzez przykręcenie ich do zacisków kostki przyłączeniowej.

4



#### Włączenie zasilania w celu kontynuowania instalacji.

Zagrożenie porażeniem prądem elektrycznym! Nie wolno dotykać niezaisolowanych przewodów. Można dotykać tylko plastikową obudowę.

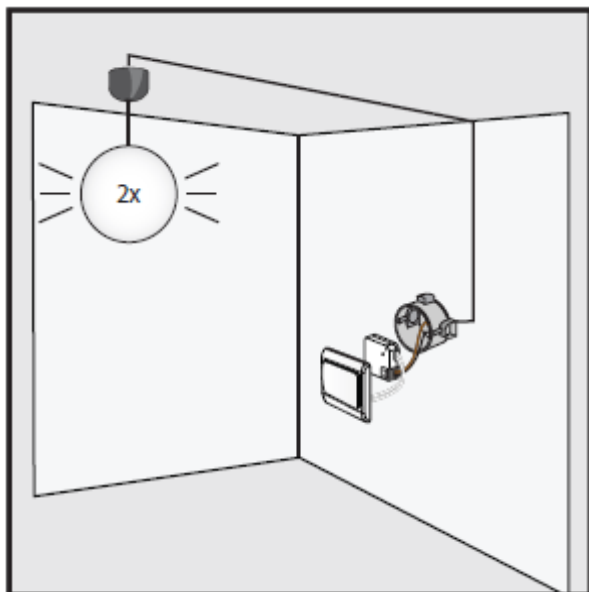
**5****Aktywacja trybu nauki**

Naciśnij i przytrzymaj przez 1 sekundę przycisk trybu nauki na odbiorniku. Tryb nauki będzie aktywny przez 15 sekund, a LED-owy wskaźnik będzie powoli migać.

**6****Przypisywanie kodu nadajnika COCO**

W czasie, gdy tryb nauki jest aktywny, wyślij sygnał ON z dowolnego nadajnika COCO w celu przypisania kodu do pamięci odbiornika.

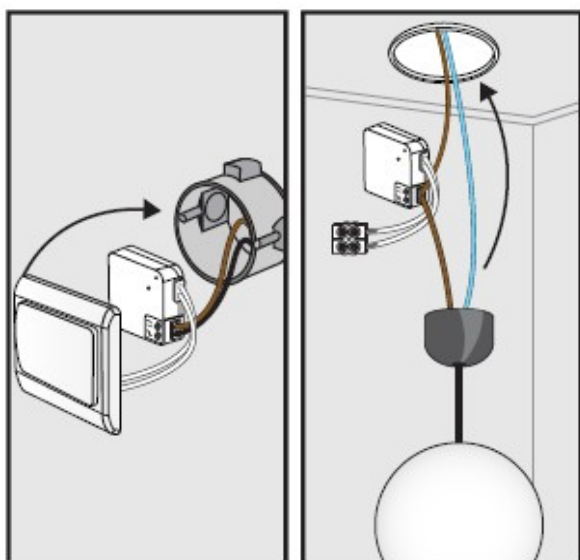
7



#### Potwierdzenie kodu

Odbiornik będzie się dwukrotnie włączać/wyłączać w celu potwierdzenia otrzymania kodu. W pamięci odbiornika może zostać zapisanych do 6 różnych kodów nadajnika. Stan pamięci zostanie zachowany, gdy odbiornik zostanie przeniesiony do innej lokalizacji lub w przypadku awarii zasilania.

8

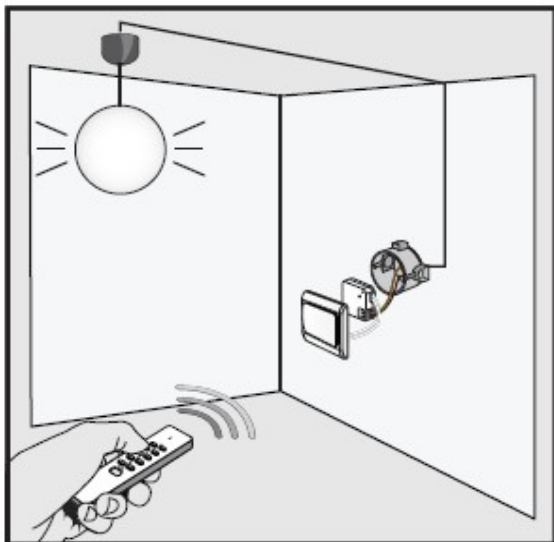


#### Montaż odbiornika w puszcze instalacyjnej

Zamontuj odbiornik w puszcze w ścianie lub suficie i zakryj go wyłącznikiem ściennym lub obudową oświetlenia.



9



#### Regulacja oświetlenia przy pomocy nadajnika COCO

- (1) Naciśnij przycisk ON, aby włączyć odbiornik.
- (2) Naciśnij ponownie ON, aby aktywować tryb ściemniania. Światło będzie na zmianę powoli ściemniane i rozjaśniane.
- (3) Naciśnij przycisk ON po raz trzeci, aby ustawić żądane natężenie oświetlenia.
- (4) Naciśnij przycisk OFF, aby wyłączyć odbiornik. Przy ponownym załączeniu odbiornika powróci on do poprzednich ustawień intensywności światła.

10

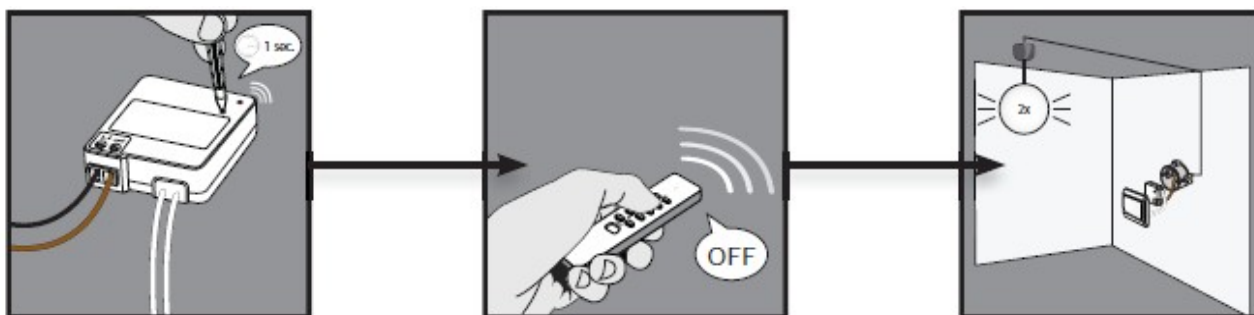


#### Regulacja oświetlenia przy pomocy istniejącego wyłącznika ściennego

- (1) Naciśnij ON na wyłączniku, aby włączyć oświetlenie.
- (2) Naciśnij kombinację OFF-ON w celu aktywowania trybu ściemniania. Światło będzie na zmianę powoli ściemniane i rozjaśniane.

- (3) Naciśnij ponownie kombinację OFF-ON w celu ustawieniażądanego natężenia światła.
- (4) Naciśnij OFF, aby wyłączyć oświetlenie. Odbiornik powróci do poprzedniego poziomu natężenia światła, gdy zostanie ponownie przełączony.

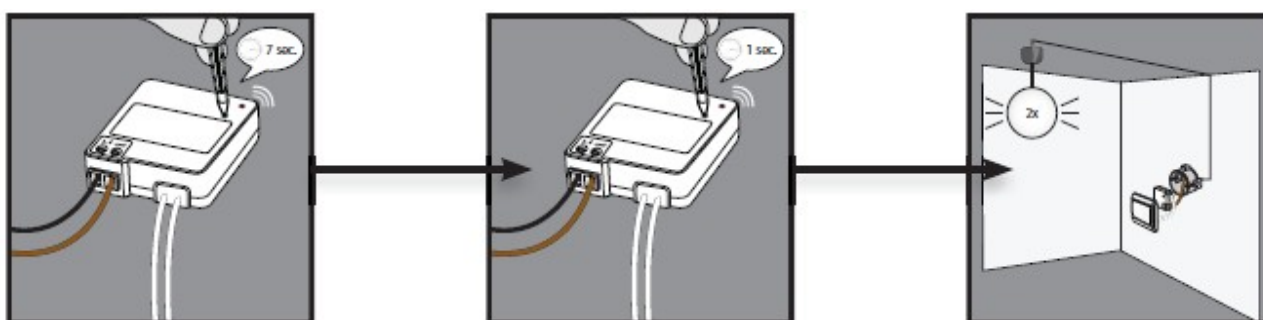
### Usuwanie pojedynczego kodu



### Usuwanie pojedynczego kodu

- (1) Naciśnij i przytrzymaj przycisk trybu nauki przez 1 sekundę. Tryb nauki będzie aktywny przez 15 sekund, podczas których wskaźnik (dioda LED) będzie migał powoli.
- (2) Podczas gdy, tryb nauki jest aktywny, wyślij sygnał OFF z konkretnego nadajnika COCO, aby usunąć jego kod.
- (3) Odbiornik zostanie dwukrotnie włączony/wyłączony w celu potwierdzenia skasowania kodu.

### Kasowanie całej pamięci



### Kasowanie całej pamięci

- (1) Naciśnij i przytrzymaj przycisk trybu nauki na odbiorniku (ok.7 sekund) do momentu, aż LED-owy wskaźnik zacznie szybko migać. Tryb usuwania będzie aktywny przez 15 sekund
- (2) Naciśnij przycisk trybu nauki ponownie przez 1 sekundę podczas gdy, tryb usuwania jest aktywny.
- (3) Odbiornik zostanie dwukrotnie włączony/wyłączony w celu potwierdzenia skasowania pamięci.