



INSTRUKCJA OBSŁUGI



AMST-606

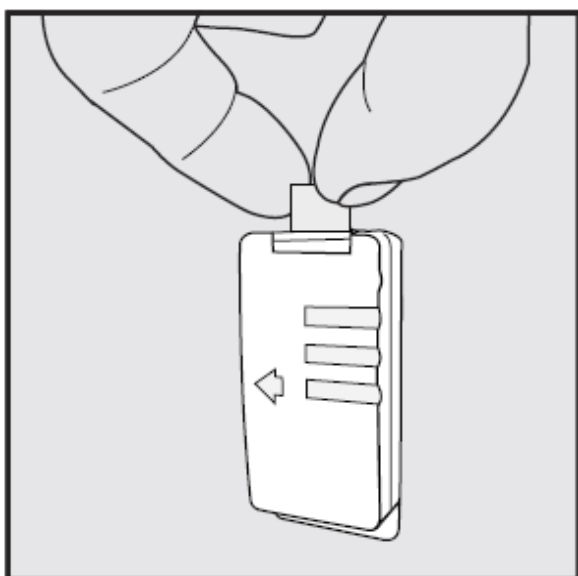
Gratulujemy zakupu produktu firmy COCO!

Aby jak najlepiej korzystać z zakupionego produktu, zarejestruj się na naszej stronie internetowej: www.coco-technology.com/register . Możesz tam także znaleźć więcej informacji, aktualizacje oraz wsparcie online.

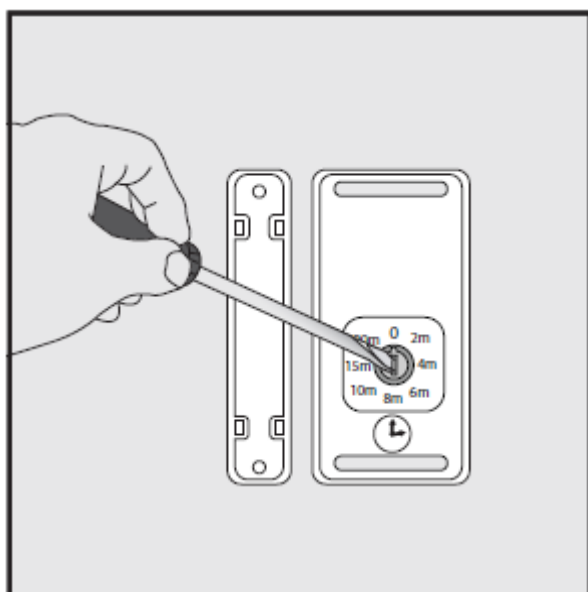


Przeczytaj broszurę „Ważne informacje” zanim zainstalujesz ten produkt

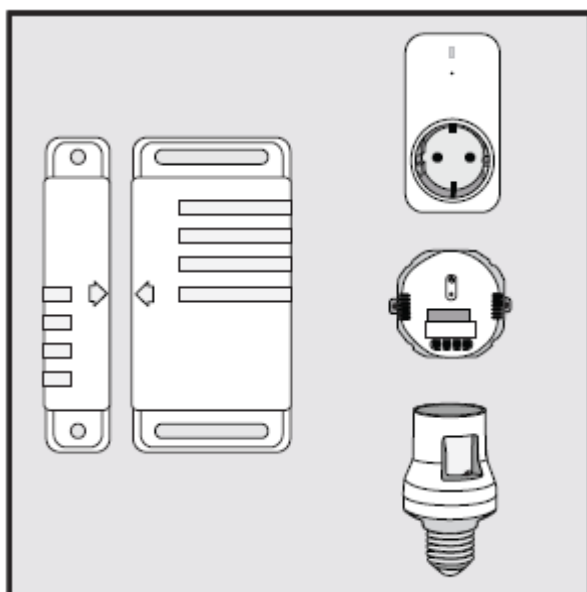
Nie przestrzeganie instrukcji bezpieczeństwa może być niebezpieczne, a wadliwa instalacja spowoduje unieważnienie gwarancji mającej zastosowanie do tego produktu.

**Usunięcie plastikowego paska**

Wyciągnij plastikowy pasek w celu aktywowania baterii.

**Ustawienie czasu opóźnienia wyłączenia na pozycję „0”**

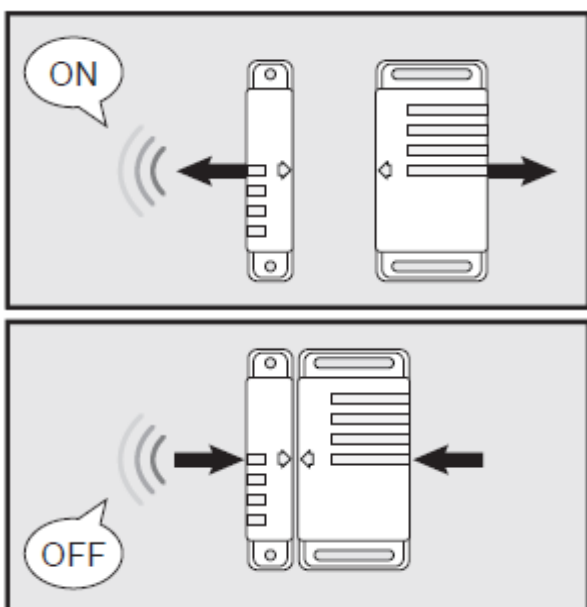
Przestawić przełącznik czasu opóźnienia wyłączenia na pozycję „0”. Automagiczne opóźnienie wyłączenia można zmienić, gdy połączenie z odbiornikiem COCO zostanie wykonane.



Sterowanie jednym lub wieloma odbiornikami

Aby sterować jednym lub kilkoma odbiornikami jednocześnie należy przydzielić ten nadajnik do pamięci odbiorników.

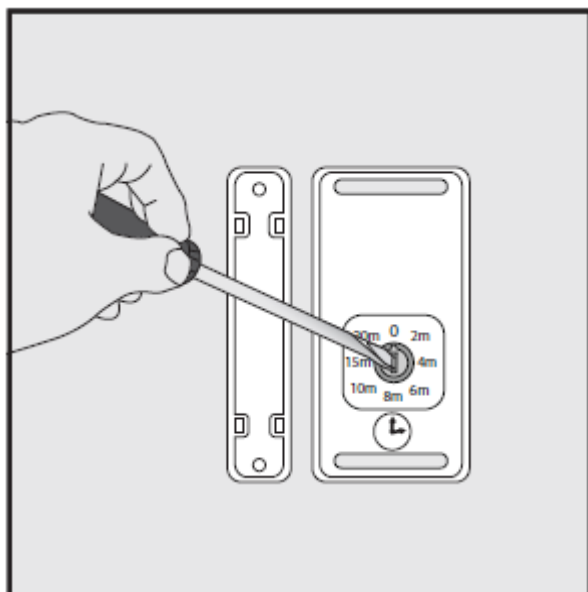
Przeczytaj w instrukcji obsługi odbiornika fragment dotyczący procedury nauki kodu.



Sterowanie odbiornikiem COCO

Sygnal ON: gdy oba elementy nadajnika są od siebie odsunięte, nadajnik wyśle sygnał włączenia (ON) do odbiornika COCO.

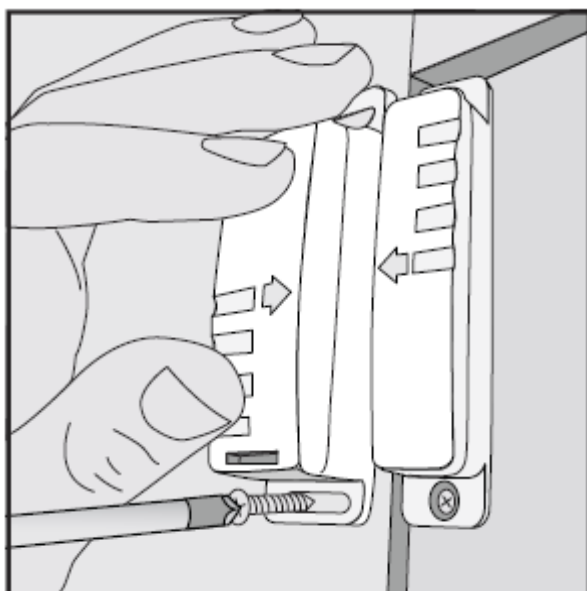
Sygnal OFF: gdy oba elementy nadajnika są ze sobą połączone, nadajnik wyśle sygnał wyłączenia (OFF) do odbiornika COCO. Możliwy jest także wybór 2-20 minutowego opóźnienia.



Wybór czasu opóźnienia wyłączenia

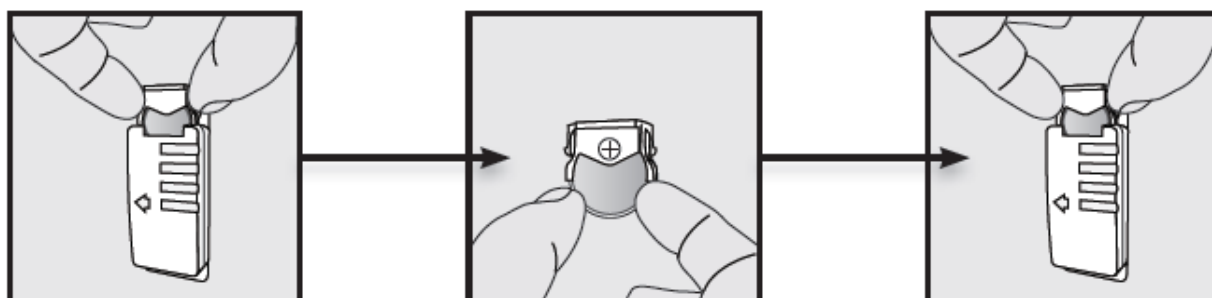
0: Sygnał wyłączenia OFF jest wysyłany bezpośrednio po tym jak dwie części nadajnika będą ze sobą połączone.

2min-20min: Sygnał wyłączeni OFF jest automatycznie wysyłany po 2-20 minutach, nie zależnie od tego, czy drzwi/okno jest otwarte czy zamknięte.



Przymocowanie magnetycznego przełącznika stykowego

Przymocować dwa elementy nadajnika na ramie okna lub na futrynie. Strzałki umieszczone na tych elementach powinny być skierowane do siebie, a szczelina pomiędzy tymi elementami powinna być jak najmniejsza. Po wykonaniu tych czynności produkt jest gotowy do użycia.

**Wymiana baterii nadajnika**

- (1) Otwórz pokrywę baterii.
- (2) Włóż nową litową baterię typu 3 V CR2332. Biegunowość powinna być zgodna z symbolami na obudowie nadajnika.
- (3) Przesuń gniazdo baterii z powrotem do obudowy nadajnika.