



INSTRUKCJA OBSŁUGI



**AFR-060 OPRAWA NA ŻARÓWKĘ Z WBUDOWANYM ODBIORNIKIEM
ON/OFF**

Gratulujemy zakupu produktu firmy COCO

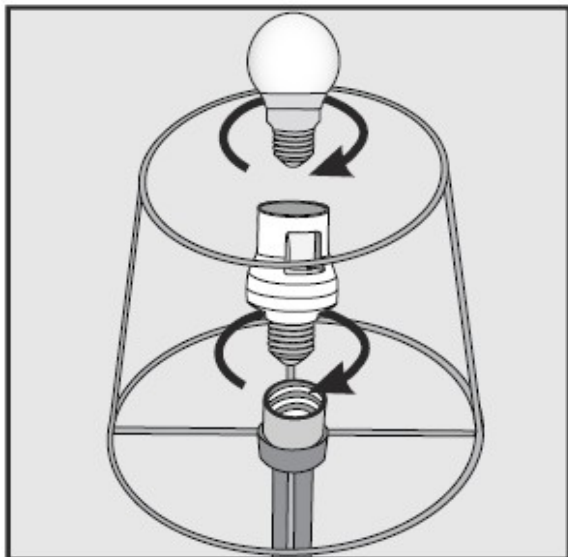
Aby jak najlepiej korzystać z zakupionego produktu, zarejestruj się na naszej stronie internetowej: www.coco-technology.com/register . Możesz tam także znaleźć więcej informacji, aktualizacje oraz wsparcie online.



Przeczytaj broszurę „Ważne informacje” zanim zainstalujesz ten produkt

Nie przestrzeganie instrukcji bezpieczeństwa może być niebezpieczne, a wadliwa instalacja spowoduje unieważnienie gwarancji mającej zastosowanie do tego produktu.

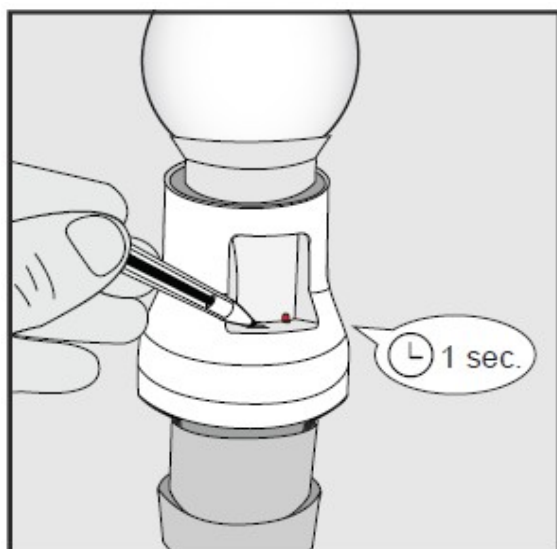
1



Wkręcenie żarówki do odbiornika AFR-060 i wkręcenie odbiornika do umieszczonej w lampie oprawki na żarówkę .

Odbiornik jest dopasowany tylko do żarówek z gwintem typu E27. Przeczytaj instrukcję bezpieczeństwa w celu zapewnienia odpowiedniego korzystania z tego produktu. Nie przekraczać maksymalnej mocy obciążenia: 100 W.

2

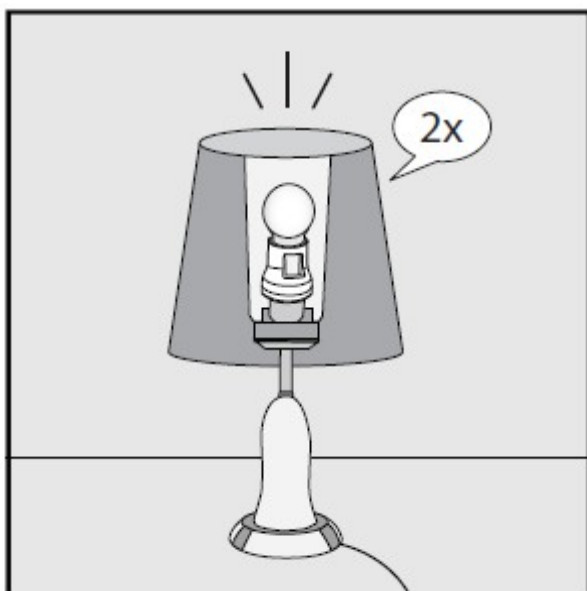


Aktywacja trybu nauki

Naciśnij przycisk trybu nauki przez 1 sekundę. Tryb nauki będzie aktywny przez 15 sekund, a LED-owy wskaźnik będzie powoli migać.

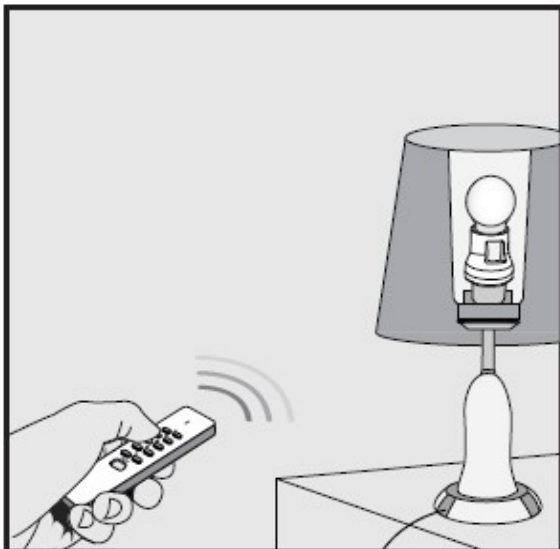
3**Przydzielanie kodu nadajnika COCO**

W trakcie, gdy tryb nauki jest aktywny, wyślij sygnał ON z dowolnego nadajnika COCO, aby przydzielić kod do pamięci odbiornika.

4**Potwierdzenie kodu**

Odbiornik zostanie dwukrotnie włączony/wyłączony w celu potwierdzenia odebrania kodu. W pamięci odbiornika można przechowywać 6 różnych kodów. Stan pamięci zostanie zachowany w przypadku, gdy odbiornik zostanie przeniesiony do innej lampy lub w przypadku awarii zasilania.

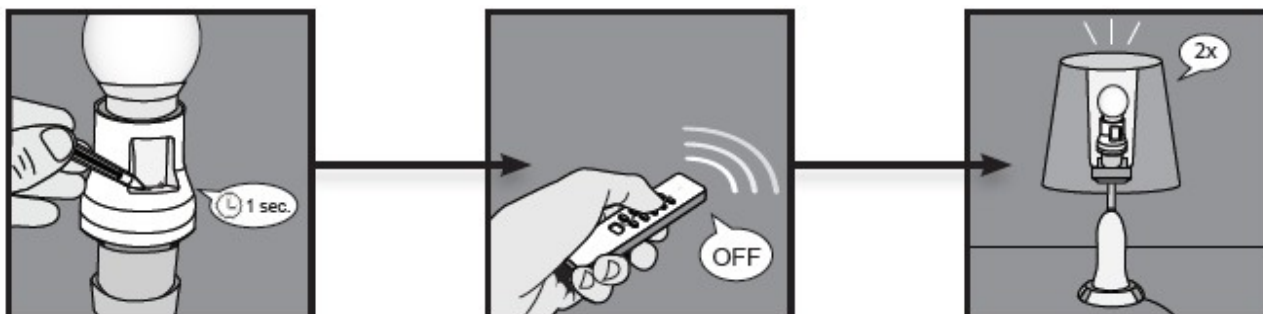
5



Sterowanie ręczne za pomocą nadajnika COCO

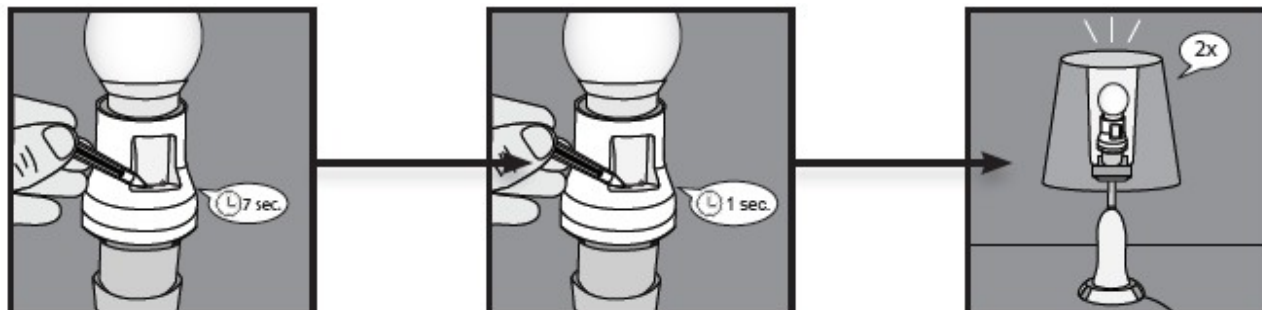
- (1) Naciśnij przycisk ON, aby włączyć odbiornik.
- (2) Naciśnij przycisk OFF, aby wyłączyć odbiornik.

Usuwanie pojedynczego kodu



- (1) Naciśnij i przytrzymaj przycisk trybu nauki przez 1 sekundę. Tryb nauki będzie aktywny przez 15 sekund, podczas których wskaźnik (dioda LED) będzie migał powoli.
- (2) Podczas gdy, tryb nauki jest aktywny, wyślij sygnał OFF z dowolnego nadajnika COCO, aby usunąć jego kod
- (3) Odbiornik zostanie dwukrotnie włączony/wyłączony w celu potwierdzenia usunięcia kodu.

Kasowanie całej pamięci



- (1) Naciśnij i przytrzymaj przycisk trybu nauki na odbiorniku (ok.7 sekund) do momentu, aż LED-owy wskaźnik zacznie szybko migać. Tryb usuwania będzie aktywny przez 15 sekund
- (2) Naciśnij przycisk trybu nauki ponownie przez 1 sekundę podczas gdy, tryb usuwania jest aktywny.
- (3) Odbiornik zostanie dwukrotnie włączony/wyłączony w celu potwierdzenia skasowania zawartości pamięci.