



## INSTRUKCJA OBSŁUGI



## ACDB-6500AC DZWONEK DO DRZWI

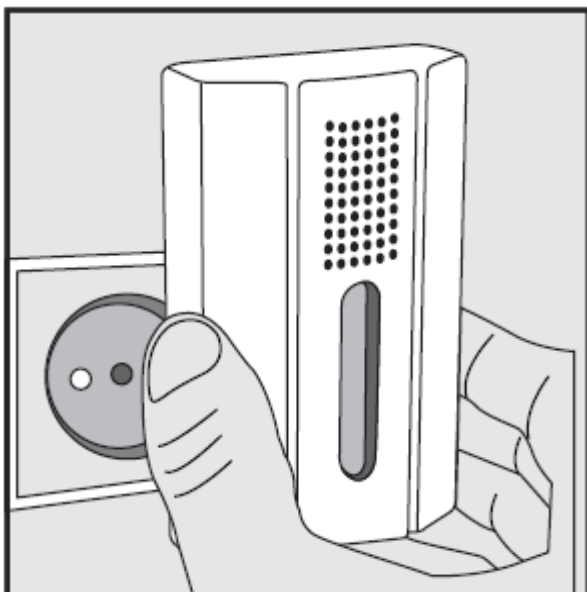
**Gratulujemy zakupu produktu firmy COCO**

Aby jak najlepiej korzystać z zakupionego produktu, zarejestruj się na naszej stronie internetowej: [www.coco-technology.com/register](http://www.coco-technology.com/register) . Możesz tam także znaleźć więcej informacji, aktualizacje oraz wsparcie online.

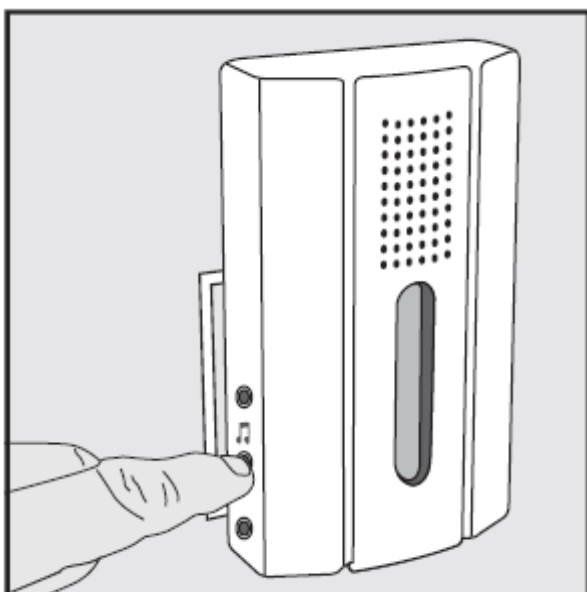


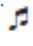
**Przeczytaj broszurę „Ważne informacje” zanim zainstalujesz ten produkt**

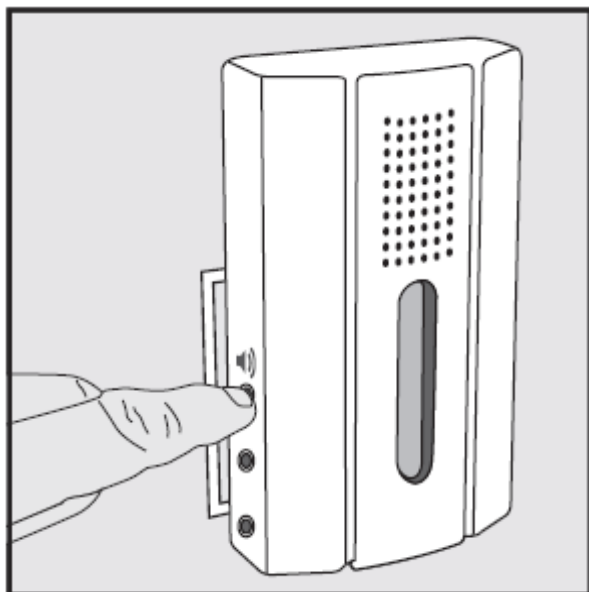
Nie przestrzeganie instrukcji bezpieczeństwa może być niebezpieczne, a wadliwa instalacja spowoduje unieważnienie gwarancji mającej zastosowanie do tego produktu.

**Umieszczenie dzwonka w gniazdku sieciowym.**


Należy włożyć wtyczkę odbiornika do gniazdka sieciowego.

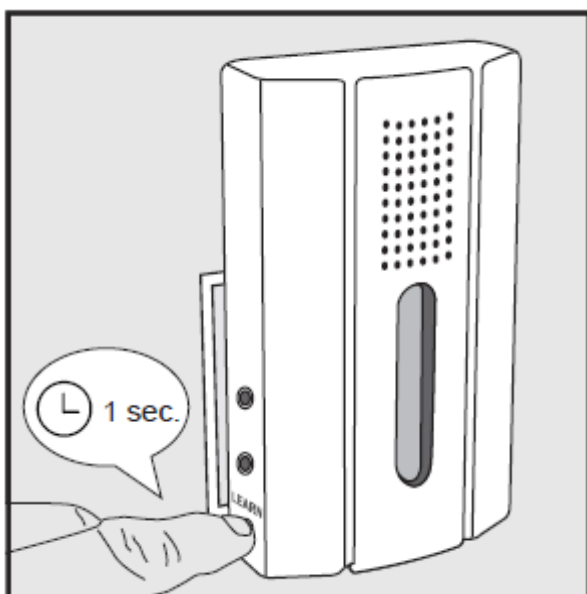
**Wybór melodii**

Naciśnij kilka razy przycisk wyboru melodii , aby wybrać jedną z siedmiu melodii. Możesz wybrać różne melodie dla każdego z nadajników.



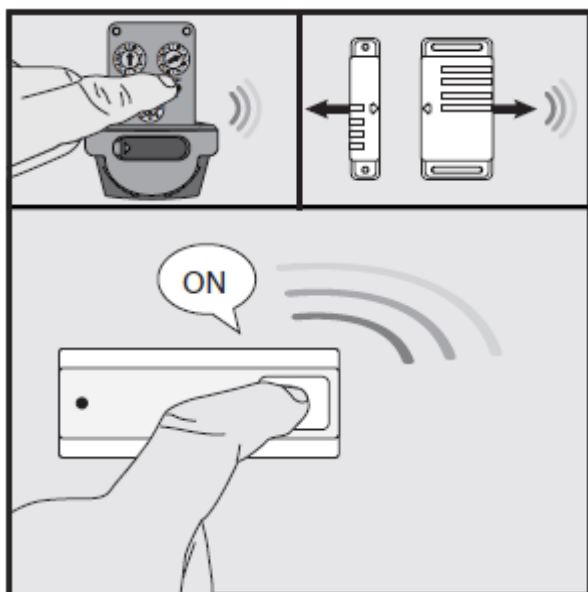
### Wybór poziomu głośności

Naciśnij kilka razy przycisk poziomu głośności , aby wybrać jeden z czterech poziomów głośności. Możesz wybrać różne poziomy głośności dla każdego z nadajników.



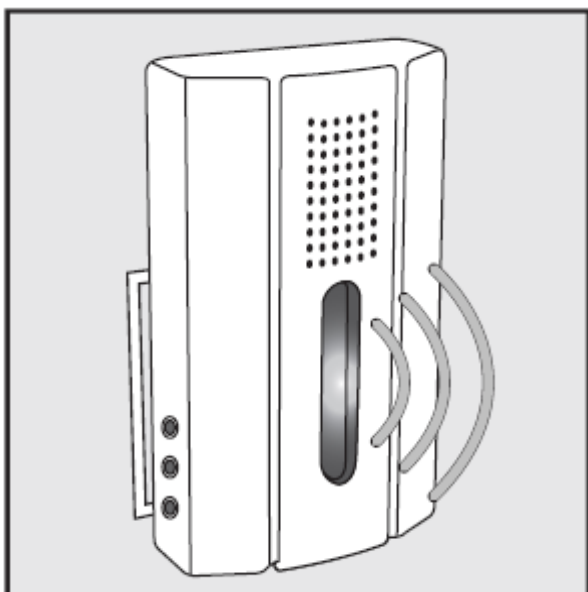
### Aktywowanie trybu nauki

Kiedy wybierzesz żądany poziom głośności oraz melodię, naciśnij i przytrzymaj przez 1 sekundę przycisk [LEARN], aby aktywować tryb nauki. Tryb nauki będzie aktywny przez 15 sekund, a LED-owy wskaźnik będzie powoli migał.



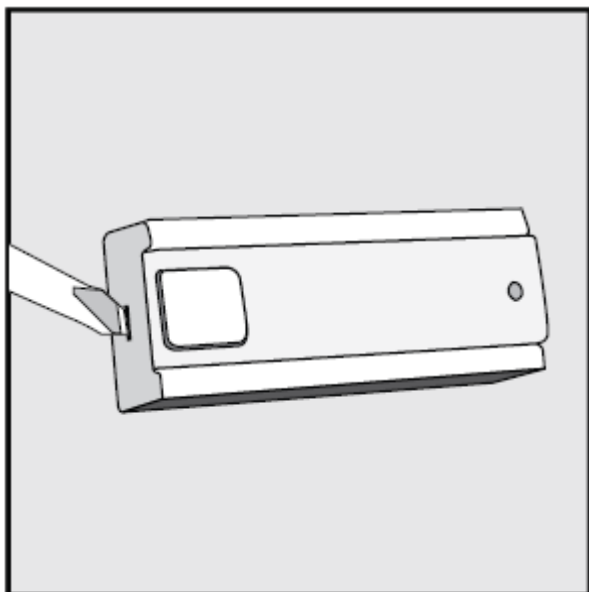
### Przypisanie kodu nadajnika COCO

Podczas gdy tryb nauki jest aktywny, wyślij sygnał ON z dowolnego nadajnika COCO, aby przydzielić kod do pamięci odbiornika.



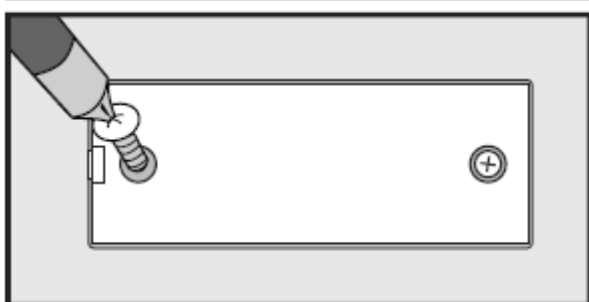
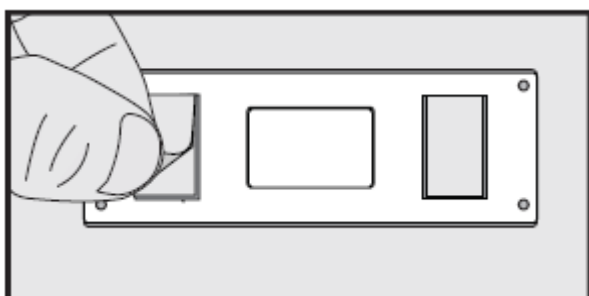
### Potwierdzenie kodu

LED-owy wskaźnik będzie szybko migać w celu potwierdzenia, że kod został odebrany. Odbiornik może zapisać w swojej pamięci do sześciu różnych kodów transmisji. Stan pamięci będzie zachowany kiedy odbiornik zostanie przeniesiony do innego gniazdka zasilającego lub po awarii zasilania.



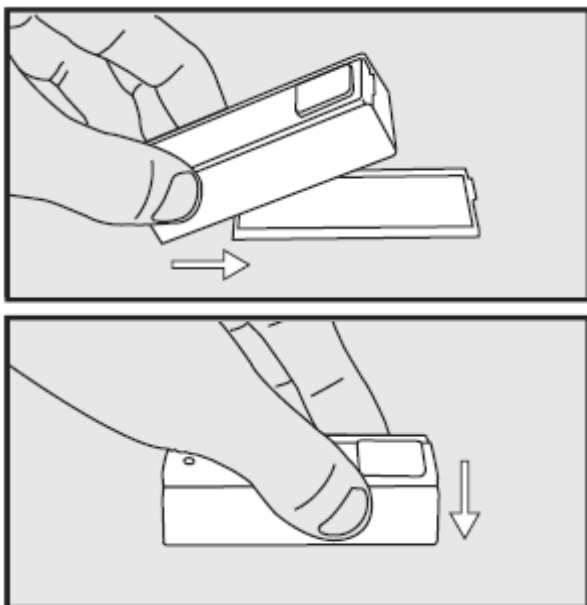
#### Otworzenie obudowy przycisku

Używając śrubokręta otwórz obudowę bezprzewodowego przycisku dzwonka do drzwi.



#### Umieszczenie przycisku

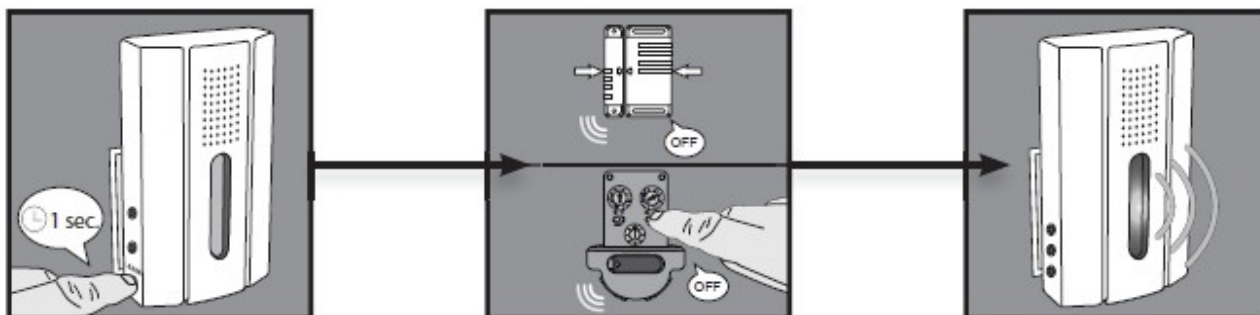
Przyklej dwustronną taśmą lub przykręć śrubami obudowę bezprzewodowego przycisku do gładkiej powierzchni.



### Zamknięcie obudowy przycisku

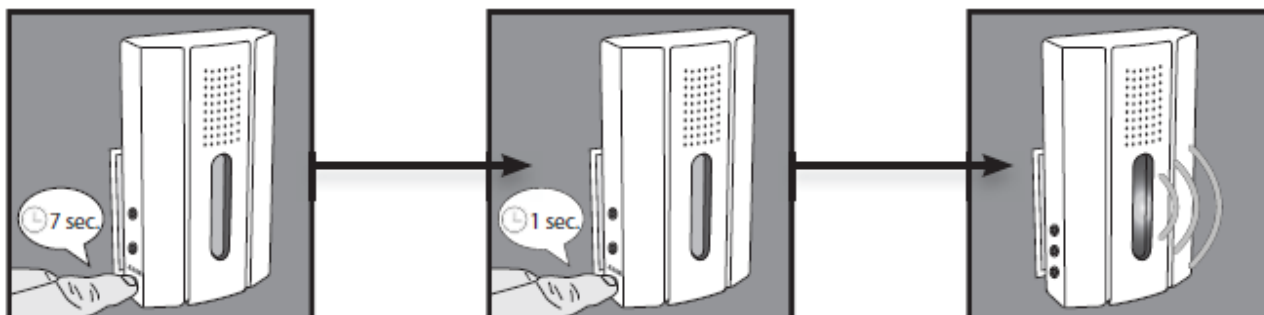
Przesuń obudowę przycisku wzdłuż tylnej płyty i zamknij go. Właściwe zamknięcie przycisku jest ważne, aby uniknąć przecieków.

### Usuwanie pojedynczego kodu



- (1) Naciśnij i przytrzymaj przez 1 sekundę przycisk [LEARN], aby aktywować tryb nauki. Tryb nauki będzie aktywny przez 15 sekund.
- (2) W czasie gdy tryb nauki jest aktywny, wyślij z nadajnika sygnał OFF, aby usunąć kod właściwego nadajnika COCO.
- (3) LED-owy wskaźnik będzie przez krótki czas szybko migał, aby potwierdzić usunięcie kodu.

## Kasowanie całej pamięci odbiornika



- (1) Naciśnij i przytrzymaj przez 7 sekund przycisk [LEARN], dopóki LED-owy wskaźnik nie zacznie migać.
- (2) Tryb usuwania będzie aktywny przez 15 sekund.
- (3) W czasie, gdy tryb usuwania jest aktywny, naciśnij ponownie przez 1 sekundę przycisk [LEARN]. LED-owy wskaźnik będzie przez krótki czas szybko migał, aby potwierdzić usunięcie zawartości pamięci.