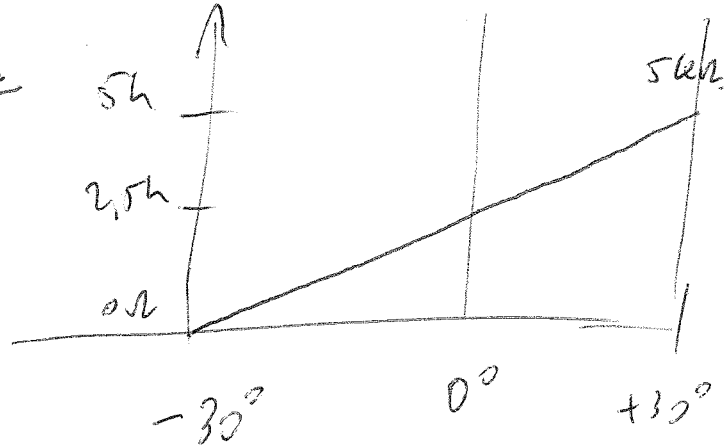
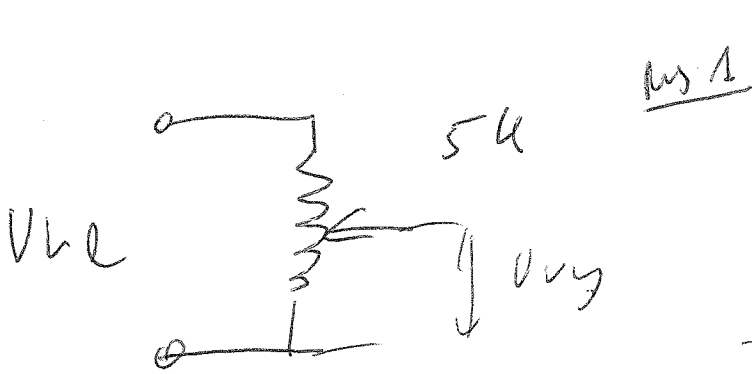
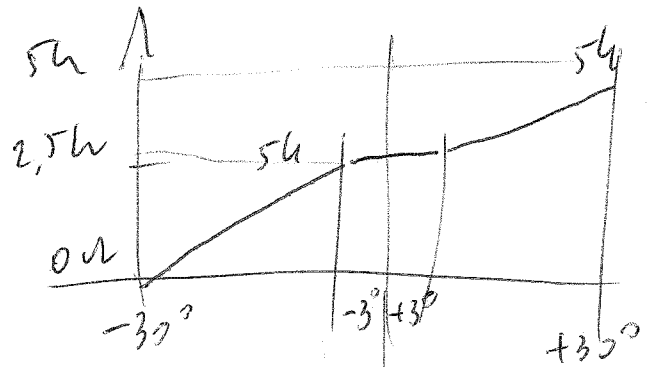


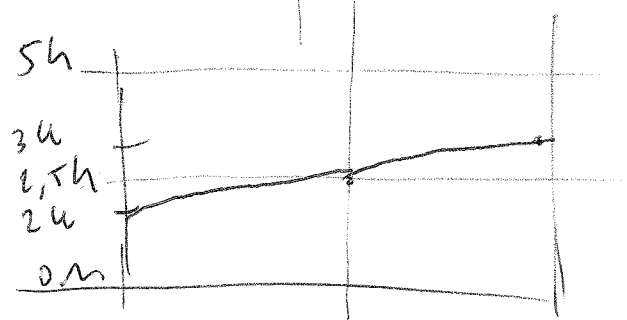
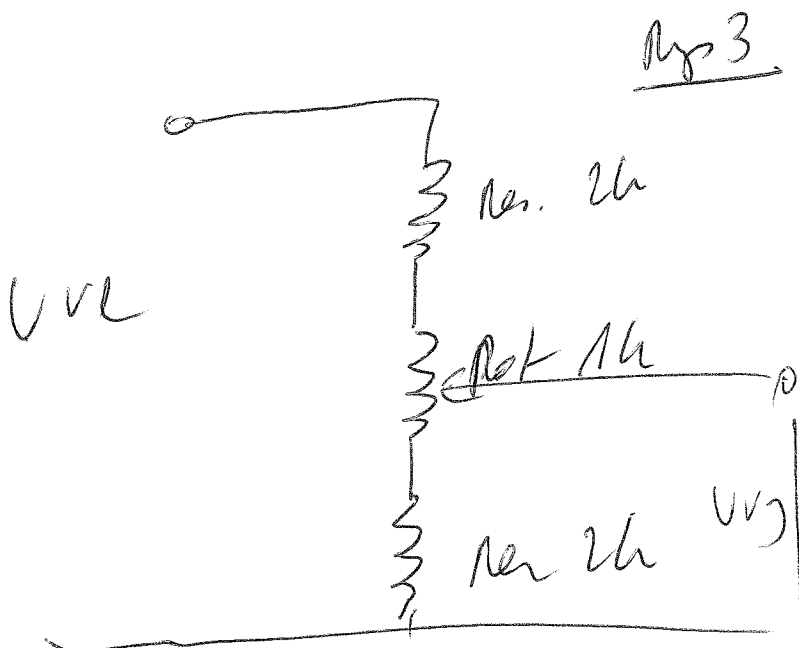
Znane mi wersje joysticków 1k / 2k
 5kA / 10k
 Wersje standard. 5k



Wykres 2



Wersje specjalne 5k
 schemat elektryczny jak poniżej



↑
 zmiana rezystancji
 od 2k do 3k
 rezystancja
 całkowita 5k

w tabeli wypisać wszystkie
 joysticki 1k i podzielić je
 od "dawn" i od "znow" reszta 2k