

# Funkentstörfilter

## D3211

Funkentstörfilter



### Aufbau

Eingebaut in ein Thermoplastgehäuse mit integriertem Kaltgerätestecker (ICE).

### Technische Daten

Netzspannung:		250 V AC
Nennstrom <sup>1)</sup> :	FEH51103:	3 A
	FEH52101:	6 A
Leckstrom (250 V, 50 Hz):		< 0,5 mA
Prüfspannung <sup>2)</sup> :		1,41 kV
CX:	FEH51103:	15 nF
	FEH52101:	0,1 µF
Cy:		2,2 nF
Betriebsfrequenz:		50 / 60 Hz
Gehäusematerial:		Thermoplast
Temperaturbereich:		- 25 ... + 85 °C

<sup>1)</sup> (40 °C), <sup>2)</sup> (DC/2s)

### Approbationen



### Lieferangaben

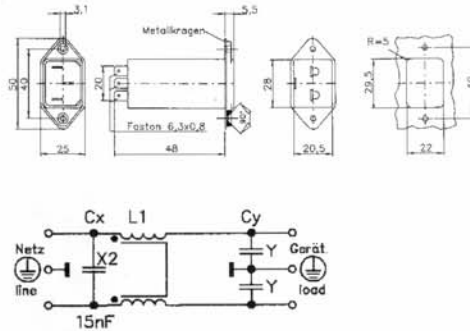
Mindestabnahme: 1 VPE = 1 Stück

## D3211

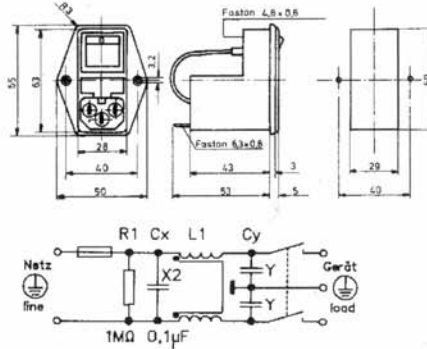
## Funkentstörfilter im Kaltgerätestecker

Artikel	Artikelbezeichnung
FEH51103	Netzfilter 250V/3A
FEH52101	Netzfilter/Schalter/Si-H 250V/6A

### FEH51103



### FEH52101



## D3221

Funkentstörfilter



### FIL2150

#### Eigenschaften

- für Ströme bis 1,5 A
- kompakte Bauform
- hochwertiges Metallgehäuse

#### Technische Daten

Nennspannung:	250 V, 50 / 60 Hz
Nennstrom <sup>1)</sup> :	1,5 A
Induktivität:	2 x 10 mH
Cx:	0,015 µF
Cy:	2 x 2200 pF
Leckstrom <sup>2)</sup> :	2 x 0,2 mA
Voltage Test, 2 s:	line to ground 3000 V DC oder 1800 V AC line to line 1700 V DC
Temperaturbereich:	- 25 ... + 85 °C
Klimakategorie:	HPF (25 / 085 / 21)
Faston-Stecker:	6,3 x 0,8 mm

<sup>1)</sup> bei 40 °C, <sup>2)</sup> bei 220 V, 50 Hz, max.

### Approbationen



### Lieferangaben

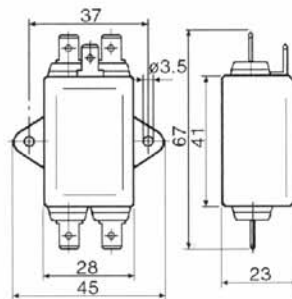
Mindestabnahme: 1 VPE = 1 Stück

## D3221

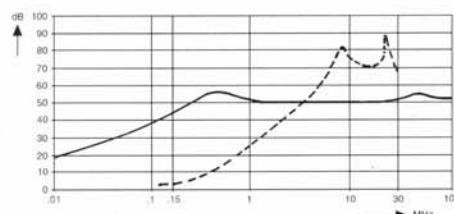
## Arcotronics Funkentstörfilter

Artikel	Artikelbezeichnung
FIL2150	Netzfilter Met.-Gehäuse 250V/1,5
FIL2470	Netzfilter Kaltger.St.250V/10A
FIL2680	Netzfilter Kaltger.St.250V/3A
FIL3100	Netzfilter Einbau PCB 250V/6,5A
FIL3100ZF	Netzfilter Einbau Steck. 250V/6,
FIL3600	Netzfilter Met.-Gehäuse 250V/16A
FIL3640	Netzfilter Met.-Gehäuse 250V/40A

### FIL2150



#### Einfügungsdämpfung



#### Schaltbild



# Funkentstörfilter

## FIL2470

Funkentstörfilter mit Kaltgerätestecker

### Eigenschaften

- für Ströme bis 10 A
- mit eingebautem Kaltgerätestecker gemäß IEC 320
- hochwertiges Metallgehäuse

### Technische Daten

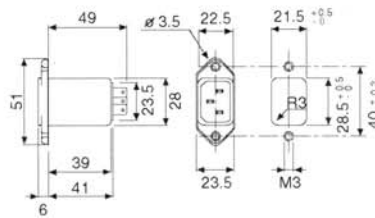
Nennspannung:	250 V AC, 50 / 60 Hz
Nennstrom <sup>1)</sup> :	10 A
Induktivität:	2 x 0,13 mH
Cx:	0,047 µF
Cy:	2 x 2200 pF
Widerstand R:	1 MΩ
Leckstrom <sup>2)</sup> :	2 x 0,2 mA
Voltage Test, 2s:	line to ground 1800 V AC line to line 1700 V DC
Temperaturbereich:	- 25 ... + 85 °C
Klimakategorie:	HPF (25 / 085 / 21)
Faston-Stecker:	6,3 x 0,8 mm

<sup>1)</sup> bei 40 °C, <sup>2)</sup> bei 220 V, 50 Hz, max.

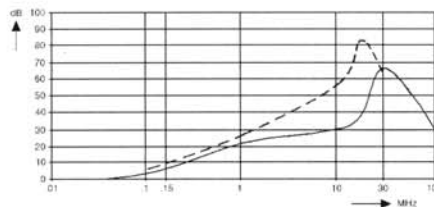
### Approbationen



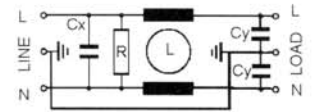
## FIL2470



### Einfügungsdämpfung



### Schaltbild



## FIL2680

Funkentstörfilter mit Kaltgerätestecker

### Eigenschaften

- für Ströme bis 3 A
- mit eingebautem Kaltgerätestecker gem. IEC 320
- kompakte Bauform
- für einfaches Nachrüsten in Geräten
- universeller Einsatz
- hochwertiges Metallgehäuse

### Technische Daten

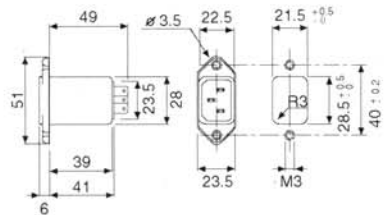
Nennspannung:	250 V, 50 / 60 Hz
Nennstrom <sup>1)</sup> :	3 A
Induktivität:	2 x 2,5 mH
Cx:	0,068 µF
Cy:	2 x 2500 pF
Leckstrom <sup>2)</sup> :	2 x 0,23 mA
Voltage Test, 2 s:	line to ground 3000 V DC oder 1800 V AC line to line 1700 V DC
Temperaturbereich:	- 25 ... + 85 °C
Klimakategorie:	HPF (25 / 085 / 21)
Faston-Stecker:	6,3 x 0,8 mm

<sup>1)</sup> bei 40 °C, <sup>2)</sup> bei 220 V, 50 Hz, max.

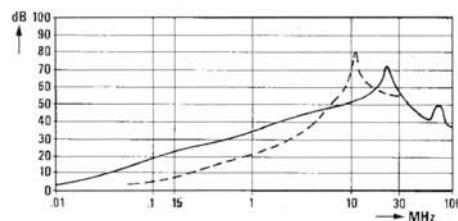
### Approbationen



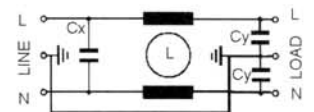
## FIL2680



### Einfügungsdämpfung



### Schaltbild



### Lieferangaben

Mindestabnahme:

1 VPE = 1 Stück

# Funkentstörfilter

## FIL3100

Print-Funkentstörfilter

### Eigenschaften

- für Ströme bis 6,5 A
- für Printmontage
- kompakte Bauform
- universeller Einsatz

### Technische Daten

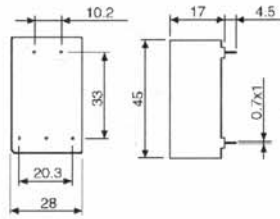
Nennspannung:	250 V, 50 / 60 Hz
Nennstrom <sup>1)</sup> :	6,5 A
Induktivität:	2 x 1 mH
Cx:	0,1 µF
Cy:	2 x 2500 pF
Leckstrom <sup>2)</sup> :	2 x 0,23 mA
Voltage Test, 2 s:	line to ground 3000 V DC oder 1800 V AC line to line 1700 V DC
Temperaturbereich:	- 25 ... + 85 °C
Klimakategorie:	HPF (25 / 085 / 21)

<sup>1)</sup> bei 40 °C, <sup>2)</sup> bei 220 V, 50 Hz, max.

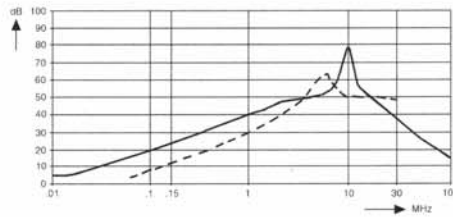
### Approbationen



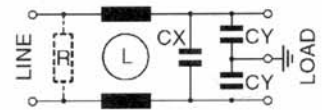
## FIL3100



### Einfügungsdämpfung



### Schaltbild



## FIL3100ZF

### Eigenschaften

- für Ströme bis 6,5 A
- Anschluss über Flachstecker 2,8 x 0,5 mm
- kompakte Bauform
- universeller Einsatz

### Technische Daten

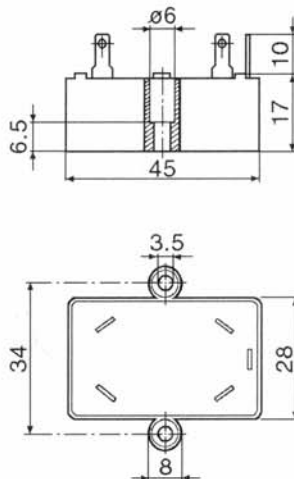
Nennspannung:	250 V, 50 / 60 Hz
Nennstrom <sup>1)</sup> :	6,5 A
Induktivität:	2 x 1 mH
Cx:	0,1 µF
Cy:	2 x 2500 pF
Leckstrom <sup>2)</sup> :	2 x 0,23 mA
Voltage Test, 2 s:	line to ground 3000 V DC oder 1800 V AC line to line 1700 V DC
Temperaturbereich:	- 25 ... + 85 °C
Klimakategorie:	HPF (25 / 085 / 21)
Fastonstecker:	2,8 x 0,5 mm

<sup>1)</sup> bei 40 °C, <sup>2)</sup> bei 220 V, 50 Hz, max.

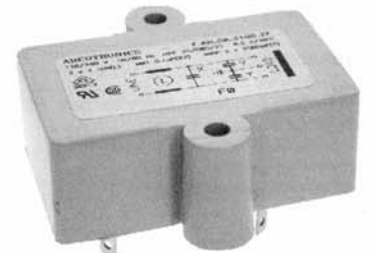
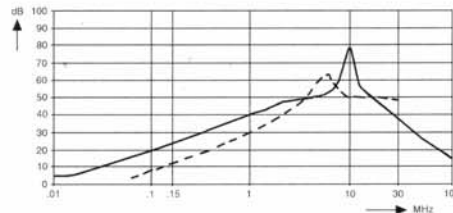
### Approbationen



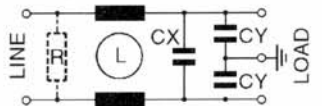
## FIL3100ZF



### Einfügungsdämpfung



### Schaltbild



### Lieferangaben

Mindestabnahme: 1 VPE = 1 Stück

# Funkentstörfilter

## FIL3600

Funkentstörfilter mit Flachsteckanschluß

### Eigenschaften

- für Ströme bis 16 A
- kompakte Bauform
- universeller Einsatz
- hochwertiges Metallgehäuse

### Technische Daten

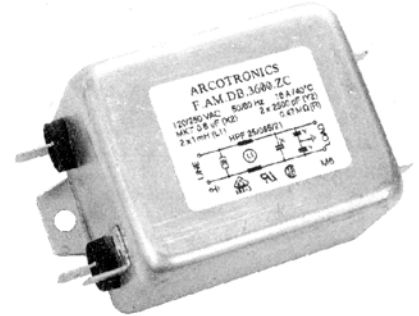
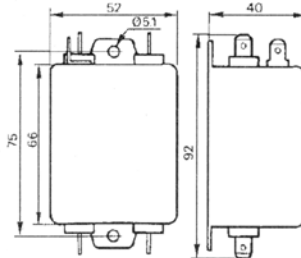
Nennspannung:	250 V, 50 / 60 Hz
Nennstrom <sup>1)</sup> :	16 A
Induktivität:	2 x 1 mH
Cx:	0,6 µF
Cy:	2 x 2500 pF
Leckstrom <sup>2)</sup> :	2 x 0,23 mA
Widerstand R:	0,47 MΩ
Voltage Test, 2 s:	line to ground 3000 V DC oder 1800 V AC line to line 1700 V DC
Temperaturbereich:	- 25 ... + 85 °C
Klimakategorie:	HPF (25 / 085 / 21)
Faston-Stecker:	6,3 x 0,8 mm

<sup>1)</sup> bei 40 °C, <sup>2)</sup> bei 220 V, 50 Hz, max.

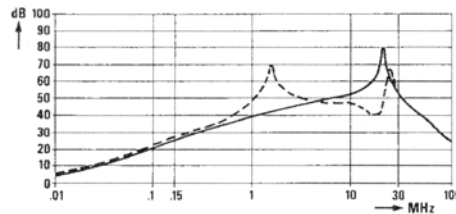
### Approbationen



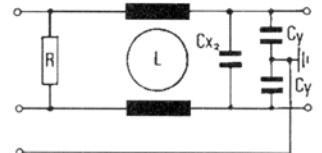
## FIL3600



### Einfügungsdämpfung



### Schaltbild



## FIL3640

### Eigenschaften

- für Ströme bis 40 A
- hochwertiges Metallgehäuse

### Technische Daten

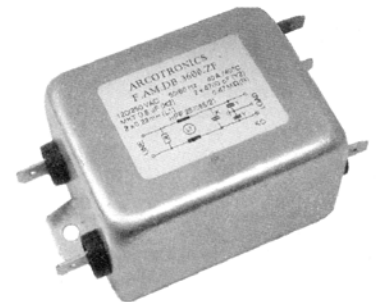
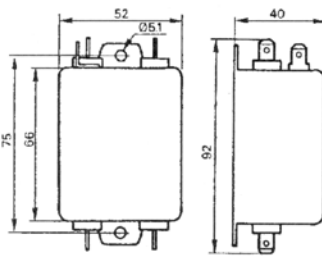
Nennspannung:	250 V, 50 / 60 Hz
Nennstrom <sup>1)</sup> :	40 A
Induktivität:	2 x 0,23 mH
Cx <sub>1</sub> :	0,6 µF
Cy:	2 x 4700 pF
Leckstrom <sup>2)</sup> :	2 x 0,43 mA
Widerstand R:	0,47 MΩ
Voltage Test, 2s:	line to ground 3000 V DC oder 1800 V AC line to line 1700 V DC
Temperaturbereich:	- 25 ... + 85 °C
Klimakategorie:	HPF (25 / 085 / 21)
Faston-Stecker:	6,3 x 0,8 mm

<sup>1)</sup> bei 40 °C, <sup>2)</sup> bei 220 V, 50 Hz, max.

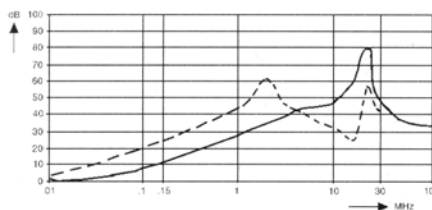
### Lieferangaben

Mindestabnahme: 1 VPE = 1 Stück

## FIL3640



### Einfügungsdämpfung



### Schaltbild

