



INSTRUKCJA OBSŁUGI



TMT-502 PILOT ZDALNEGO STEROWANIA

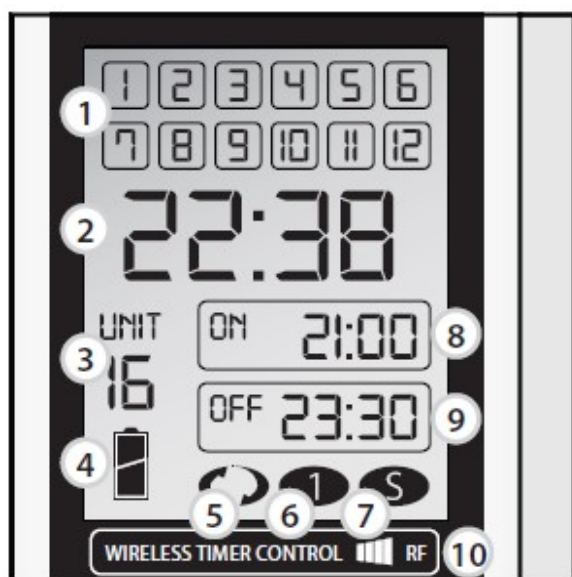
Gratulujemy zakupu produktu firmy COCO

Aby jak najlepiej korzystać z zakupionego produktu, zarejestruj się na naszej stronie internetowej: www.coco-technology.com/register . Możesz tam także znaleźć więcej informacji, aktualizacje oraz wsparcie online.



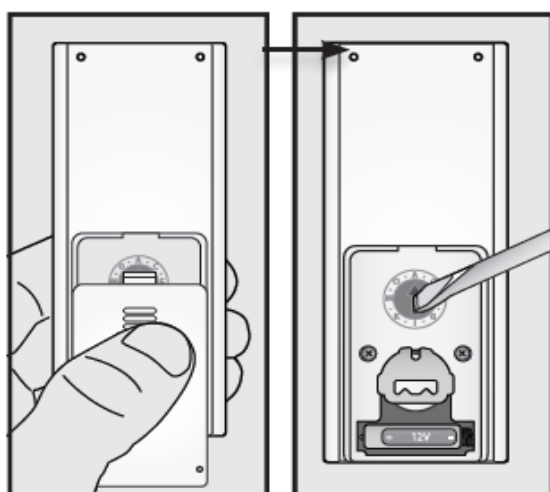
Przeczytaj broszurę „Ważne informacje” zanim zainstalujesz ten produkt

Nie przestrzeganie instrukcji bezpieczeństwa może być niebezpieczne, a wadliwa instalacja spowoduje unieważnienie gwarancji mającej zastosowanie do tego produktu.



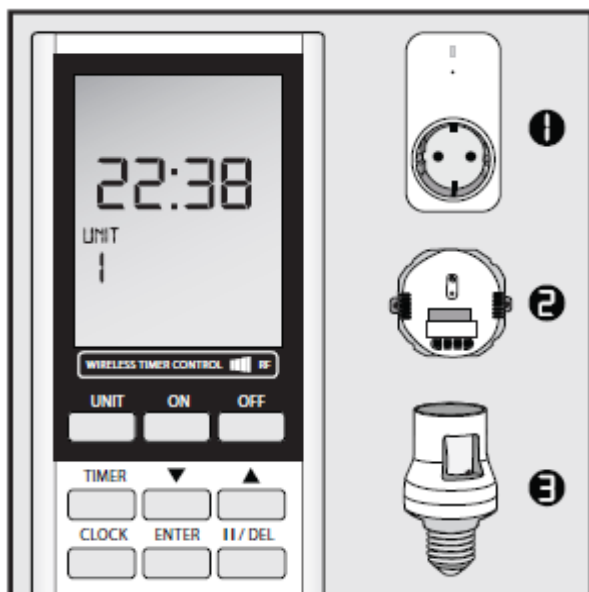
Układ ekranu LCD

- (1) Program timera.
- (2) Zegar.
- (3) Wybór jednostki.
- (4) Wskaźnik niskiego poziomu baterii.
- (5) Codzienne powtarzanie ustawień.
- (6) Jednokrotne ustawienia.
- (7) Losowe ustawienia.
- (8) Czas włączenia.
- (9) Czas wyłączenia.
- (10) LED-owy wskaźnik transmisji.



Ustawianie przełącznika kodu (opcjonalnie)

- (1) Przesuń pokrywę na baterię.
- (2) Ustaw przełącznik kodu na żądaną literę i zamknij komorę na baterię.
Używaj różnych kodów literowych do rozróżniania dwóch lub większej ilości nadajników.



Sterowanie jednym odbiornikiem COCO na jednostkę

Aby sterować odbiornikami każdym z osobna, należy przydzielić do każdego odbiornika oddzielną jednostkę (1 do 16). Przeczytaj w instrukcji obsługi fragment dotyczący procedury nauki kodu.



Sterowanie odbiornikiem on/off COCO

- (1) Naciśnij przycisk [↓] oraz [↑], aby wybrać z menu funkcję UNIT.
- (2) Naciśnij przycisk ON, aby włączyć odbiornik.
- (3) Naciśnij przycisk OFF, aby wyłączyć odbiornik.



Sterowanie regulatorem oświetlenia COCO

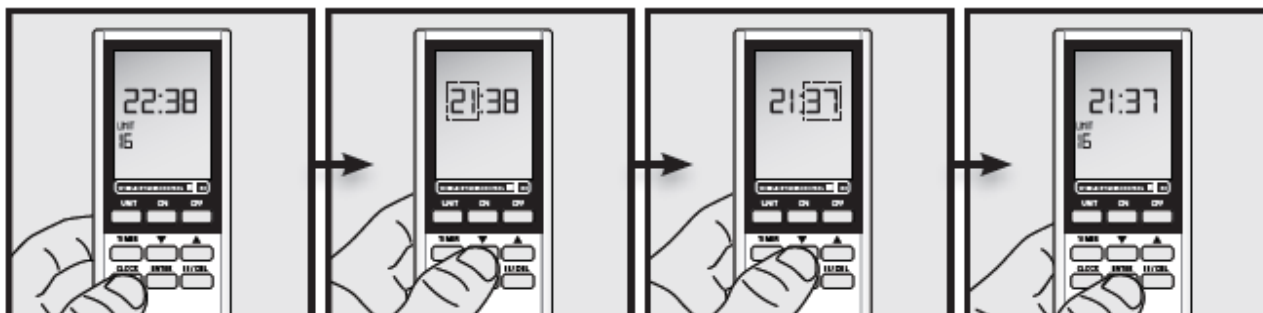
- (1) Naciśnij [↓] lub [↑], aby wybrać z menu funkcję UNIT.
- (2) Naciśnij przycisk ON, aby włączyć odbiornik.
- (3) Naciśnij ponownie przycisk ON, aby aktywować tryb ściemniania . Światło będzie powoli ściemniane
- (4) z większą bądź mniejszą intensywnością.
- (5) Naciśnij przycisk ON po raz trzeci, aby ustawić żądaną intensywność oświetlenia
- (6) Naciśnij przycisk OFF, aby wyłączyć odbiornik.



Sterowanie elektrycznymi ekranami COCO

- (1) Naciśnij [↓] lub [↑], aby wybrać z menu funkcję UNIT.
- (2) Wyślij z nadajnika sygnał ON, aby podnieść ekran.
- (3) Wyślij ponownie sygnał ON, aby zatrzymać ekran.
- (4) Wyślij sygnał OFF, aby opuścić ekran w dół.
- (5) Wyślij ponownie sygnał OFF, aby zatrzymać ekran. Jeśli to konieczne, przeczytaj w instrukcji obsługi odbiornika fragment dotyczący zmiany kierunku ruchu ekranu.

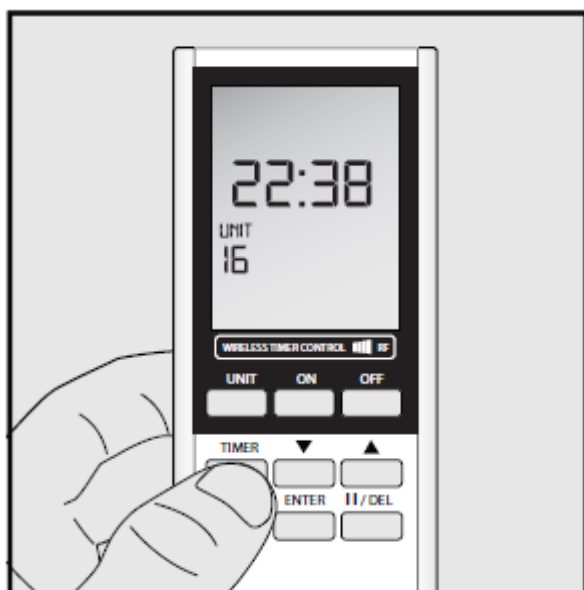
Nastawianie zegara



Nastawianie zegara:

- (1) Naciśnij przycisk [CLOCK] i przytrzymaj przez 3 sekundy do momentu, aż wskaźnik czasu (godziny) zaczyna migać.
- (2) Naciśnij przycisk [↓] lub [↑], aby ustawić godziny. Następnie naciśnij [ENTER].
- (3) Naciśnij [↓] lub [↑], aby ustawić minuty.
- (4) Naciśnij [ENTER], aby potwierdzić ustawienie czasu.

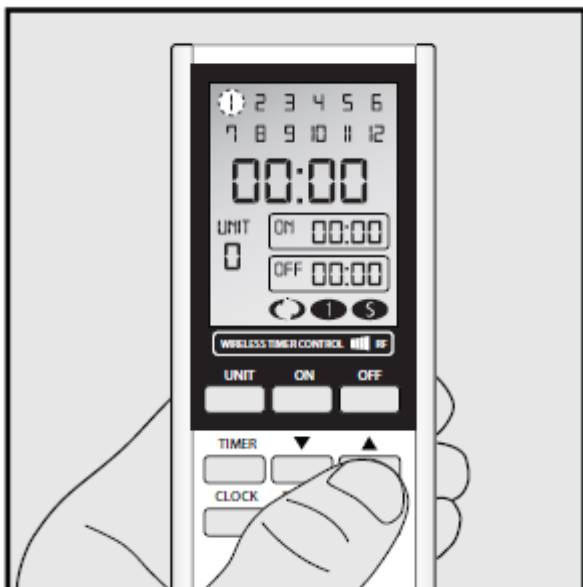
Programowanie funkcji timera [1/6]



Programowanie ustawień timera

Naciśnij przycisk [TIMER] i przytrzymaj przez 3 sekundy do momentu, aż pojawi się ekran programowania ustawień timera.

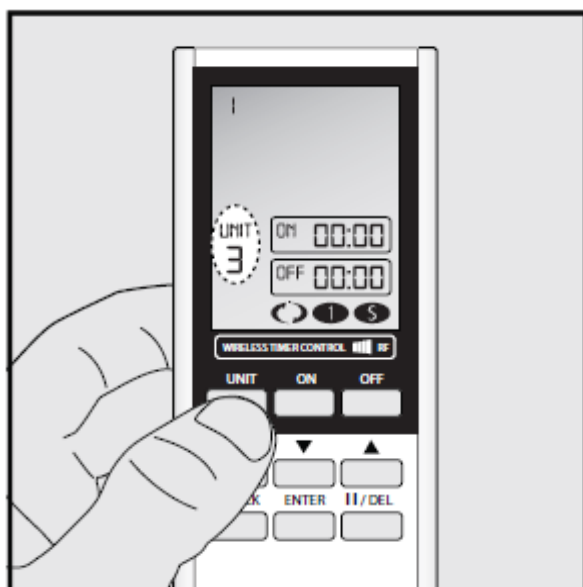
Programowanie funkcji timera [2/6]



Wybór adresu pamięci (1-12)

- (1) Naciśnij przycisk [↓] lub [↑], aby wybrać adres pamięci.
- (2) Naciśnij [ENTER], aby potwierdzić wprowadzone ustawienia.

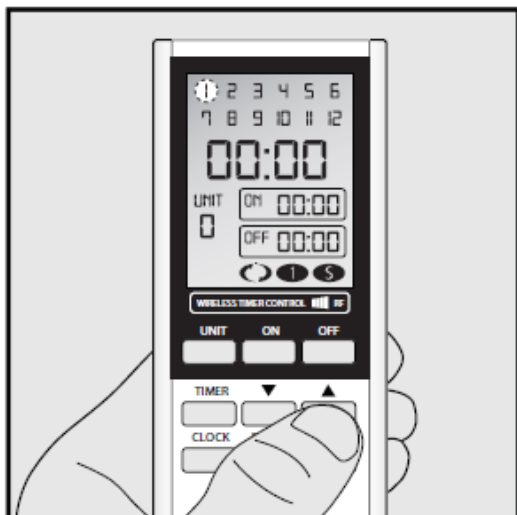
Programowanie funkcji timera [3/6]



Wybór jednostki UNIT (1-16)

- (1) Naciśnij przycisk [↓] lub [↑], aby wybrać jednostkę UNIT.
- (2) Naciśnij [ENTER], aby potwierdzić wprowadzone ustawienia.

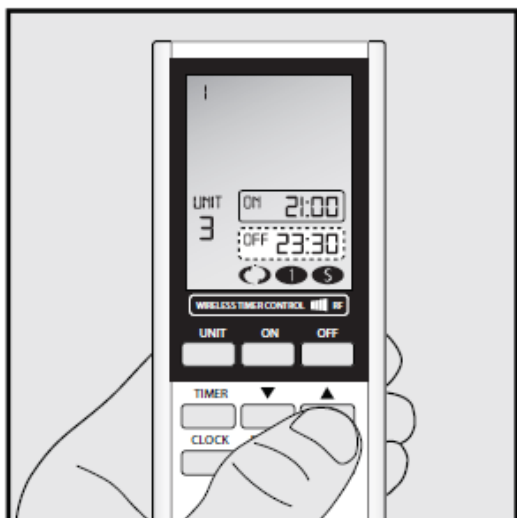
Programowanie funkcji timera [4/6]



Programowanie czasu włączenia

- (1) Naciśnij przycisk [↓] lub [↑], aby zmienić godzinę.
- (2) Naciśnij [ENTER].
- (3) Naciśnij przycisk [↓] lub [↑], aby zmienić minuty.

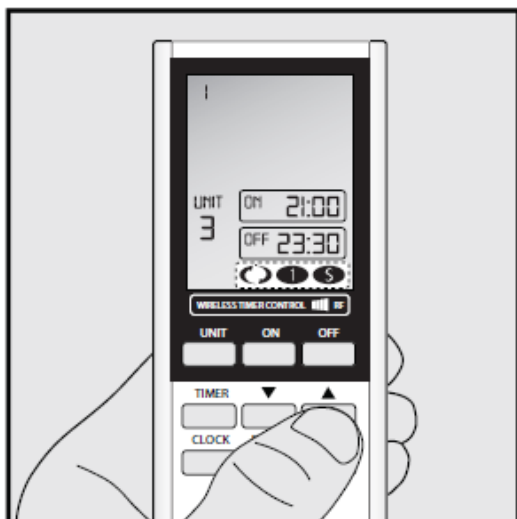
Programowanie funkcji timera [5/6]



Programowanie czasu wyłączenia

- Naciśnij przycisk [↓] lub [↑], aby zmienić godzinę.
- Naciśnij [ENTER].
- Naciśnij przycisk [↓] lub [↑], aby zmienić minuty.
- Naciśnij [ENTER], aby potwierdzić wprowadzone ustawienia.

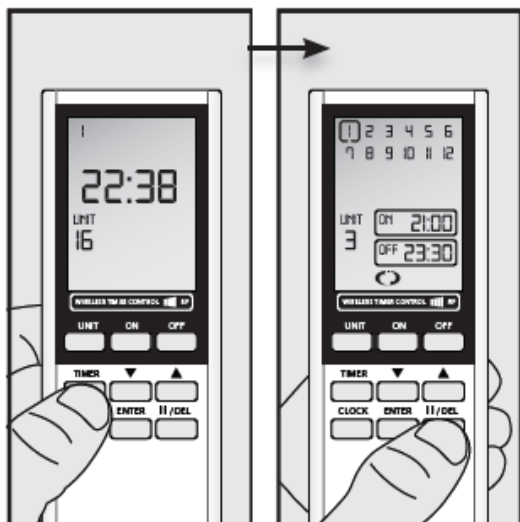
Programowanie funkcji timera [6/6]



Wybór trybu timera

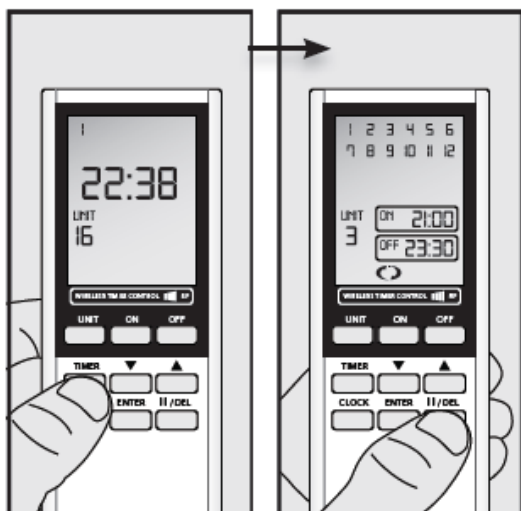
- (1) Naciśnij przycisk [↓] lub [↑], aby zmienić tryb (codzienny, jednokrotny, losowy).
- (2) Naciśnij [ENTER], aby potwierdzić wprowadzone ustawienia.
- (3) Naciśnij przycisk [TIMER], aby powrócić do głównego ekranu lub odczekaj 10 sekund i wtedy ekran główny pojawi się automatycznie.

Zatrzymanie programu timera



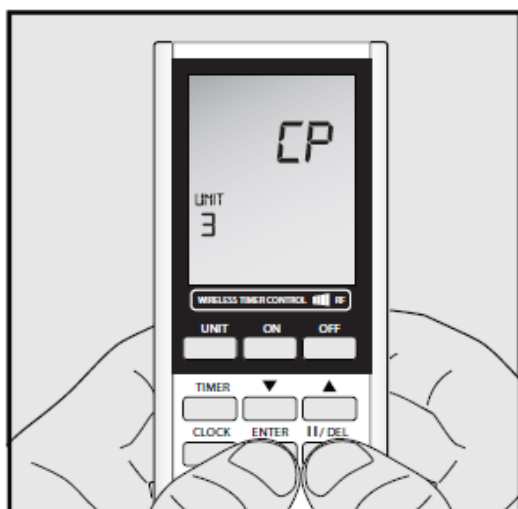
- (1) Naciśnij przycisk [TIMER] i przytrzymaj przez 3 sekundy.
- (2) Naciśnij przycisk [↓] lub [↑], aby wybrać program, który ma zostać zatrzymany.
- (3) Naciśnij przycisk [II/DEL]. Wybrany do zatrzymania program timera zostanie zaznaczony prostokątnym oknem.
- (4) Naciśnij [ENTER], aby potwierdzić.
- (5) Naciśnij przycisk [ENTER], aby powrócić do ekranu głównego lub odczekać 10 sekund. Aby wznowić program timera należy powtórzyć tę procedurę.

Kasowanie programu timera



- (1) Naciśnij przycisk [TIMER] i przytrzymaj przez 3 sekundy.
- (2) Naciśnij przycisk [↓] lub [↑], aby wybrać program, który ma zostać usunięty.
- (3) Naciśnij przycisk [II/DEL] i przytrzymaj przez 3 sekundy, aż numer wybranego programu zacznie migać na ekranie.
- (4) Naciśnij [ENTER], aby potwierdzić usunięcie programu.
- (5) Naciśnij przycisk [TIMER], aby powrócić do głównego ekranu lub poczekaj 10 sekund i wtedy nastąpi automatyczny powrót.

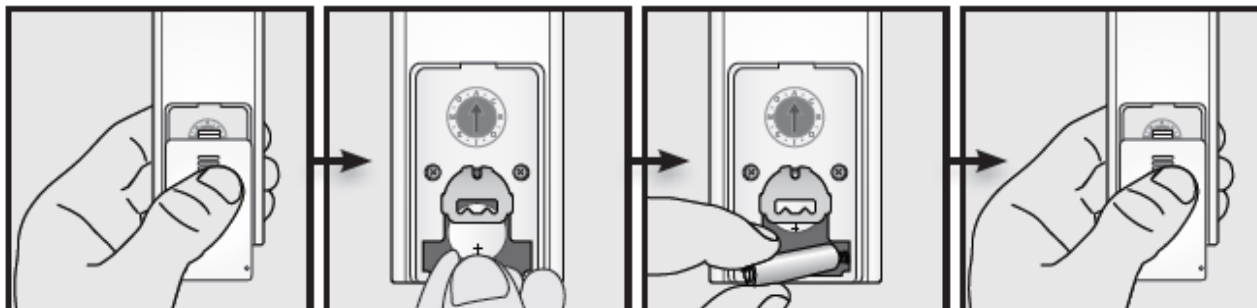
Zabezpieczenie przed dziećmi (CP)



Włączanie i wyłączenie zabezpieczenia przed dziećmi (CP):

- (1) Naciśnij i przytrzymaj przez 3 sekundy przyciski [ENTER] oraz [II/DEL], aby włączyć zabezpieczenie przed dziećmi (CP). Oznaczenie tego trybu (CP) pojawi się na wyświetlaczu. Wszystkie klawisze będą zablokowane.
- (2) Ponownie naciśnij i przytrzymaj przez 3 sekundy przyciski [ENTER] oraz [II/DEL], aby wyłączyć zabezpieczenie przed dziećmi CP.

Wymiana baterii



Wymiana baterii nadajnika:

- (1) Otwórz przegrodę na baterie.
- (2) Umieść z prawidłową polaryzacją nową baterię typu 3 V CR2032 zasilającą zegar/timer.
- (3) Umieść z prawidłową polaryzacją nową baterię typu 12 V A23 zasilającą układy transmisji sygnału.
- (4) Zamknij przegrodę na baterie.