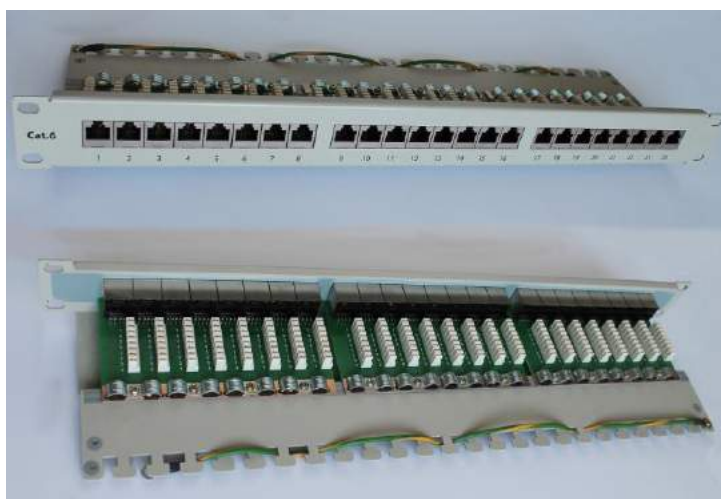


## PATCH-24-STP/C6/90/3NNET

**24-portowy ekranowany patch panel kategorii 6 o wysokości 1U**, zaprojektowany do montażu w szafach rack 19". **Zintegrowany z półką kablową** pozwala na wygodne organizowanie i mocowanie kabli za pomocą opasek samozaciskowych. Każdy z portów posiada własną numerację. Obudowa została wykonana z wysokiej jakości blachy stalowej walcowanej na zimno, malowanej proszkowo.

Patch panel zapewnia parametry częstotliwość pracy do **250 MHz**, pozwalające na transmisję Gigabit Ethernet.



### PARAMETRY PRODUKTU:

**Obudowa:** stal walcowana na zimno o grubości 1,5mm

**Wymiary:** standard 19": 483mm; wysokość 1U: 44mm; głębokość: 110mm

**Powłoka lakiernicza:** farba proszkowa, kolor kremowy

**Parametry elektryczne:**

- **Oporność styków:** max 100 mΩ
- **Rezystancja izolacji:** 1000 MΩ min @500 VDC

**Gniazda RJ-45 FTP:**

- **Trwałość:** >750 cykli
- **Materiał styków:** fosforobraz
- **Powłoka styków:** 1,25μm złota na 2,5μm niklu

**Złącza LSA:**

- **Trwałość:** >200 cykli
- **Materiał styków:** fosforobraz
- **Instalacja przewodów:** 22 – 26 AWG (drut/linka)