



INSTRUKCJA OBSŁUGI



AWST-8802 BEZPRZEWODOWY PRZEŁĄCZNIK ŚCIENNY

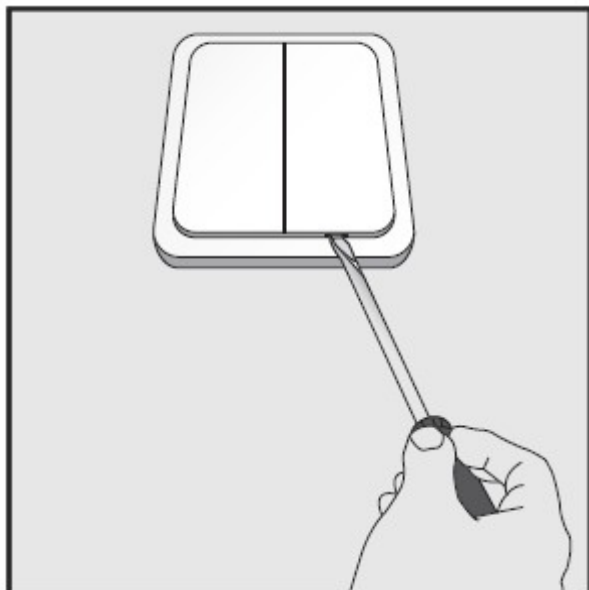
Gratulujemy zakupu produktu firmy COCO

Aby jak najlepiej korzystać z zakupionego produktu, zarejestruj się na naszej stronie internetowej: www.coco-technology.com/register . Możesz tam także znaleźć więcej informacji, aktualizacje oraz wsparcie online.



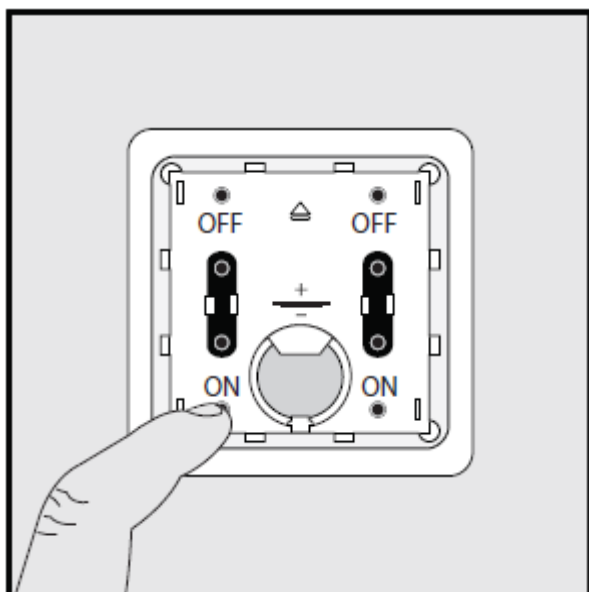
Przeczytaj broszurę „Ważne informacje” zanim zainstalujesz ten produkt

Nie przestrzeganie instrukcji bezpieczeństwa może być niebezpieczne, a wadliwa instalacja spowoduje unieważnienie gwarancji mającej zastosowanie do tego produktu.



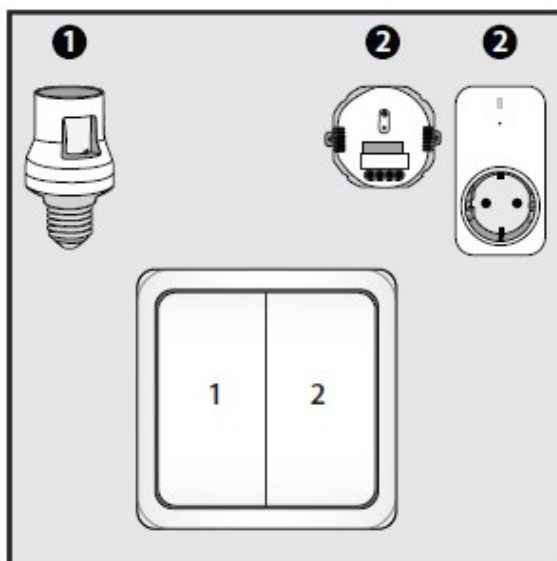
Otwieranie przełącznika ściennego

Użyj płaskiego śrubokręta, aby zdjąć przyciski z ramki przełącznika.



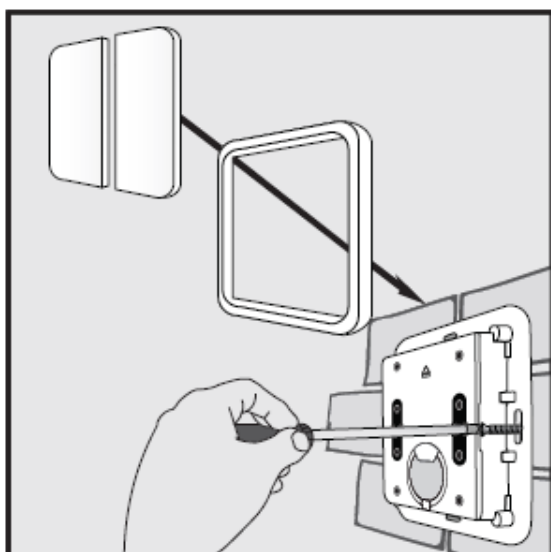
Przypisanie kodu do odbiornika COCO

Przeczytaj w instrukcji obsługi fragment dotyczący procedury nauki kodu. Naciśnij lewy lub prawy przycisk [ON] na obudowie nadajnika, aby wystać sygnał włączenia ON.



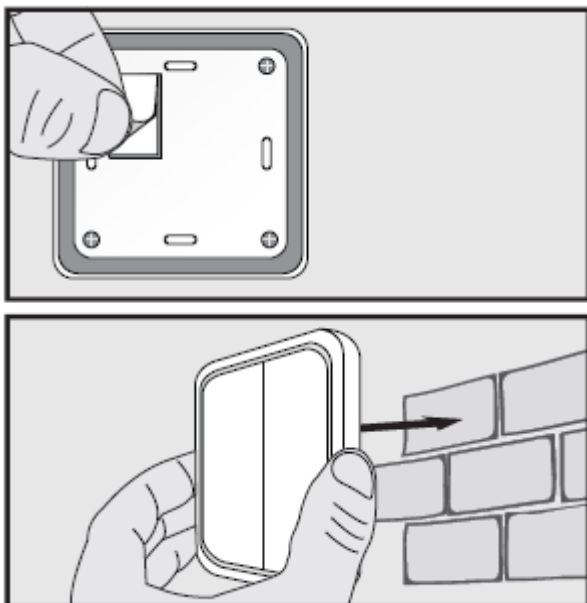
Sterowanie jednym lub wieloma odbiornikami z przycisku

Aby sterować jednym lub kilkoma odbiornikami jednocześnie należy przydzielić preferowany przycisk nadajnika AWST-8802 do pamięci odbiorników. Następnie umieścić nadajnik na płaskiej powierzchni przez przykręcenie śrubami lub przyklejenie taśmą dwustronną.



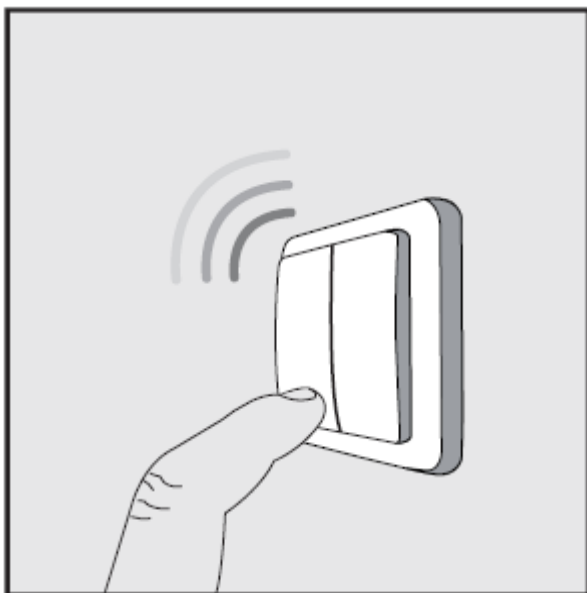
Przymocowanie nadajnika za pomocą śrub

- (1) Przykręcić podstawę bezprzewodowego przełącznika ściennego na płaskiej powierzchni np. ścianie
- (2) Przytwierdzić z powrotem ramkę i założyć przyciski na ramce.



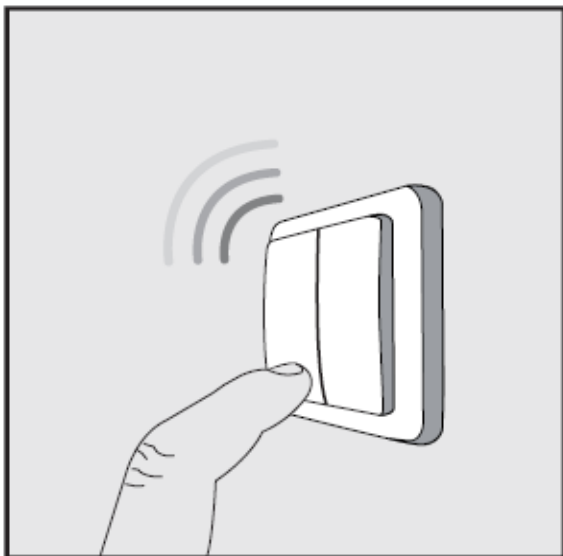
Przymocowanie nadajnika za pomocą taśmy dwustronnej

- (1) Przylepić taśmę dwustronną z tyłu bezprzewodowego przełącznika
- (2) Przykleić ścienny bezprzewodowy przełącznik do płaskiej powierzchni np. szafki



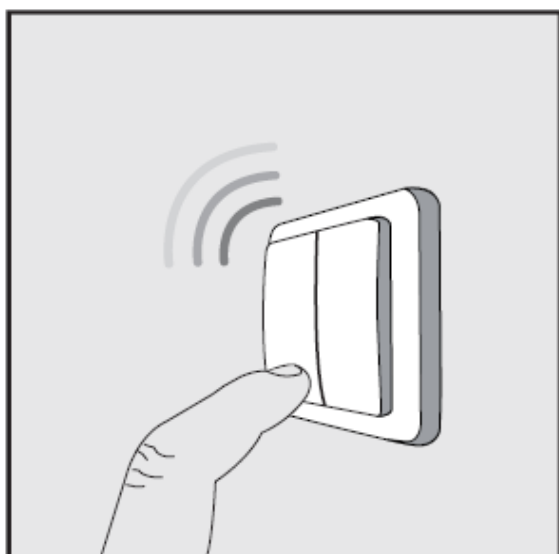
Sterowanie jednym lub kilkoma odbiornikami on/off COCO

Możesz przydzielić AWST-8800 do jednego odbiornika lub kilku odbiorników (aby kontrolować je jednocześnie). Przeczytaj w instrukcji obsługi tego odbiornika procedurę uczenia się kodu.



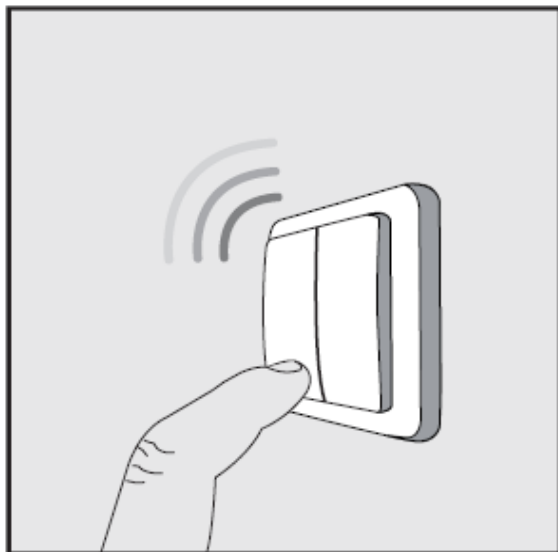
Sterowanie odbiornikiem on/off COCO

- (1) Naciśnij ON jeden raz, aby włączyć odbiornik.
- (2) Naciśnij OFF jeden raz, aby wyłączyć odbiornik.



Sterowanie regulatorem oświetlenia COCO

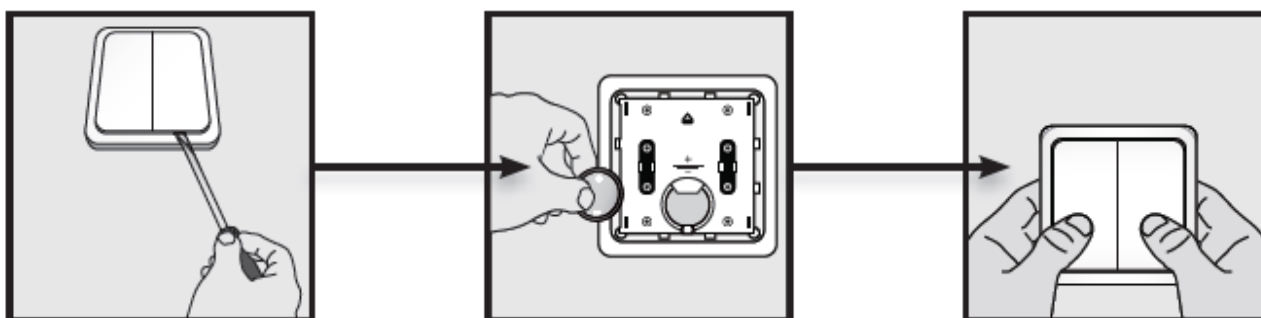
- (1) Naciśnij przycisk ON, aby włączyć odbiornik.
- (2) Naciśnij przycisk ON jeszcze raz, aby aktywować tryb ściemniania. Światło będzie powoli przyciemniane z większą lub mniejszą intensywnością.
- (3) Naciśnij przycisk ON po raz trzeci, aby wybrać żądany poziom intensywności światła.
- (4) Naciśnij OFF, aby wyłączyć odbiornik. Odbiornik powróci do poprzedniego natężenia oświetlenia po ponownym włączeniu.



Sterowanie elektrycznymi ekranami

- (1) Wyślij sygnał ON, aby podnieść ekran.
- (2) Wyślij ponownie sygnał ON, aby zatrzymać ekran.
- (3) Wyślij sygnał OFF, aby opuścić w dół ekran.
- (4) Wyślij ponownie sygnał OFF, aby zatrzymać ekran.

Przeczytaj w instrukcji obsługi odbiornika fragment dotyczący zmiany kierunku ruchu ekranu, jeśli to konieczne.



Wymiana baterii nadajnika

- (1) Otwórz pokrywę ściennego wyłącznika przy pomocy śrubokręta.
- (2) Umieść z poprawną polaryzacją nową baterię litową typu 3V CR2032.
- (3) Załóż z powrotem pokrywę wyłącznika.