



INSTRUKCJA OBSŁUGI



ASUN-300 STEROWNIK SILNIKÓW ELEKTRYCZNYCH

Gratulujemy zakupu produktu firmy COCO

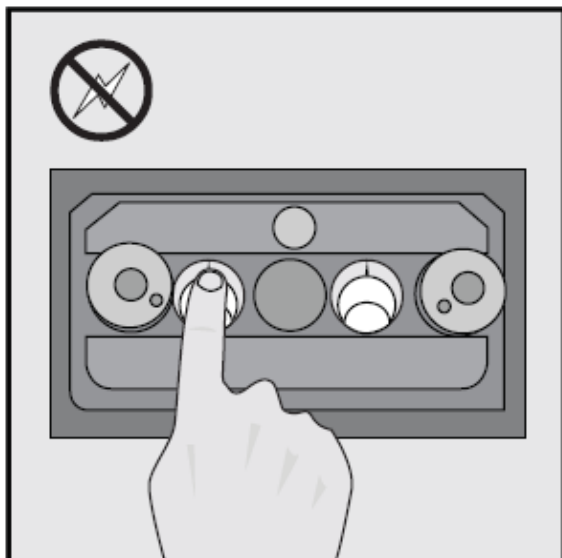
Aby jak najlepiej korzystać z zakupionego produktu, zarejestruj się na naszej stronie internetowej: www.coco-technology.com/register . Możesz tam także znaleźć więcej informacji, aktualizacje oraz wsparcie online.



Przeczytaj broszurę „Ważne informacje” zanim zainstalujesz ten produkt

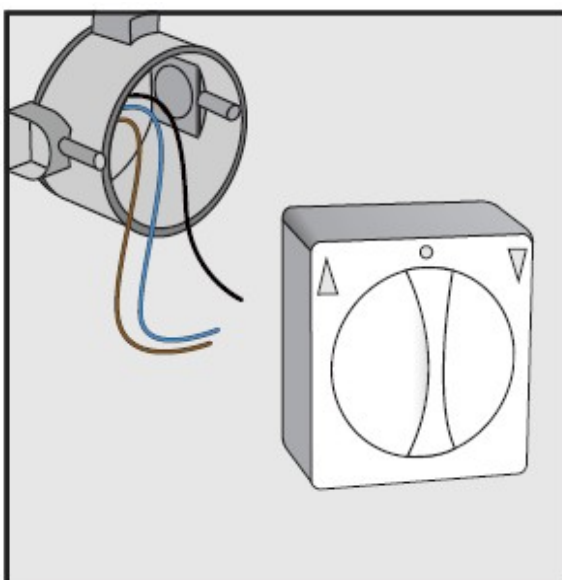
Nie przestrzeganie instrukcji bezpieczeństwa może być niebezpieczne, a wadliwa instalacja spowoduje unieważnienie gwarancji mającej zastosowanie do tego produktu.

1



Przed zainstalowaniem tego produktu wyłączyć zasilanie (w skrzynce licznika elektrycznego)

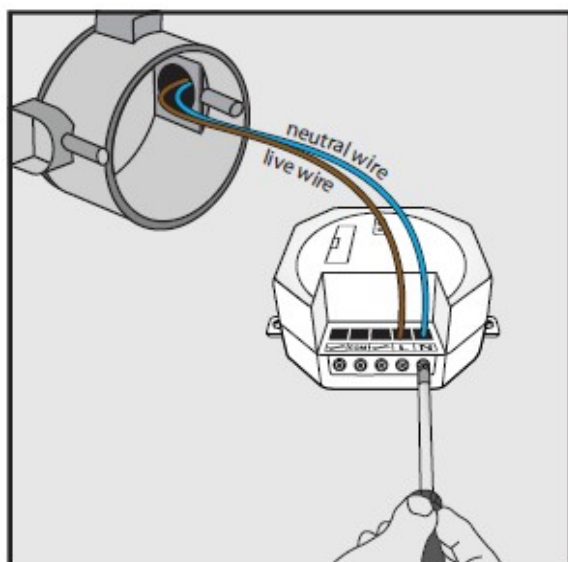
2



Usunięcie istniejącego włącznika

Odłączyć istniejący przełącznik i odłączyć przewody. Istniejący na ścianie włącznik nie może być dalej używany i zastępuje się go produktem COCO. Skonsultuj się z dostawcą twojego systemu żaluzji w razie wątpliwości na temat typu silnika oraz kolorów przewodów.

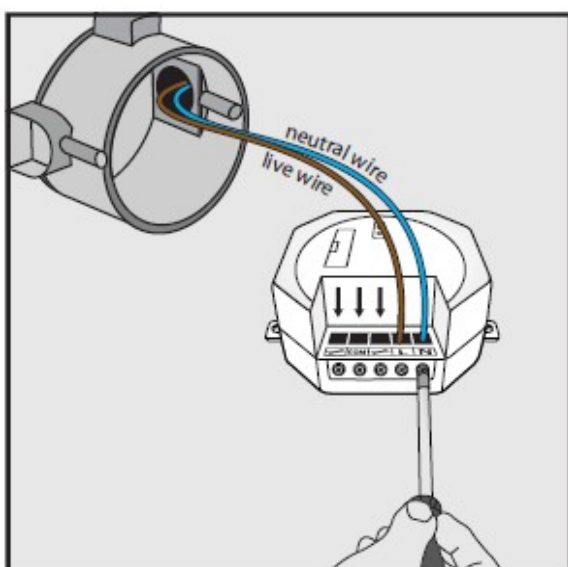
3



Podłączenie napięcia zasilającego 230 V

Podłącz przewód fazowy (brązowy) do styku oznaczonego [L]. Podłącz przewód neutralny (niebieski) do styku [N]. Skontaktuj się z elektrykiem w razie wątpliwości związanych z kolorem przewodów. Dokręć śruby mocujące.

4



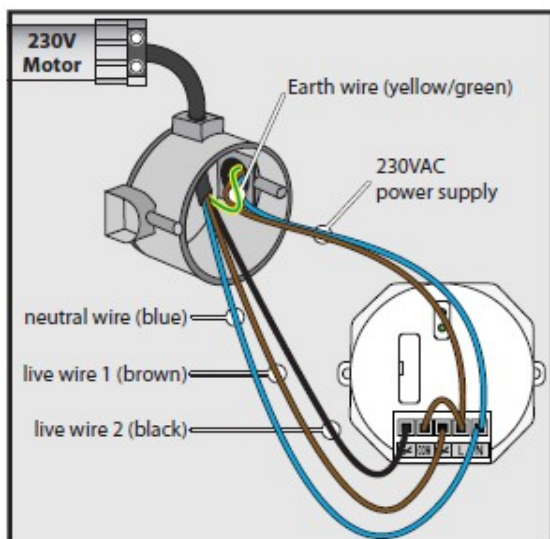
Podłączanie przewodów silnika

Sposób podłączenia przewodów silnika zależy od typu zastosowanego silnika:

- Przeczytaj podpunkt 4A w przypadku silnika zasilanego napięciem 230 V
- Przeczytaj podpunkt 4B w przypadku silnika zasilanego napięciem 12-24 V

- Przeczytaj podpunkt 4C w przypadku silnika z przetwornikiem chwilowym

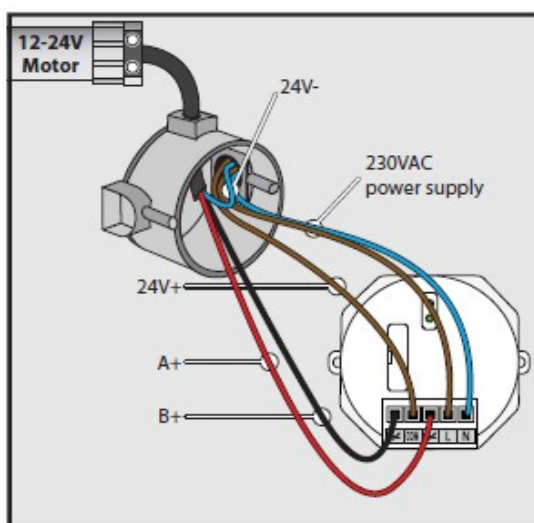
4A



Podłączenie silnika 230 V

- (1) Podłącz przewód neutralny (niebieski) z silnika do styku oznaczonego [N].
- (2) Użyj osobnego kawałka przewodu do podłączenia styku [L] z gniazdem [COM].
- (3) Podłącz przewód fazowy z silnika (brązowy lub czarny) do lewego i prawego styku oznaczonego symbolem [L]
- (4) Pozycje te mogą być stosowane wymiennie w celu zmiany kierunku ruchu silnika w górę lub w dół.

4B

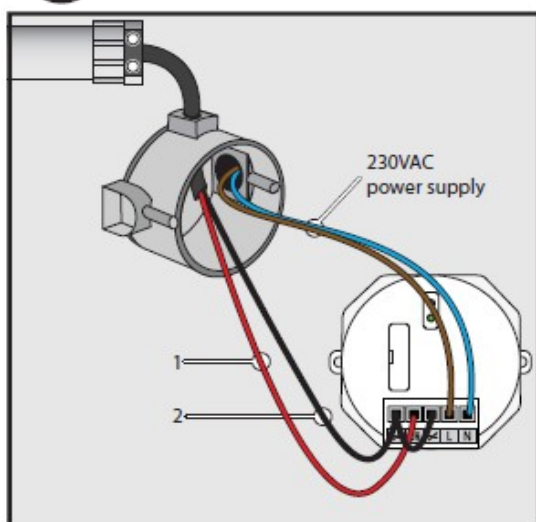


Podłączenie silnika 12-24 V

- (1) Podłącz przewód +24 V to gniazda [COM].

- (2) Podłącz przewody przełącznika A+ oraz B+ do lewego i prawego styku [/]. Pozycje te mogą być stosowane wymiennie w celu zmiany kierunku ruchu silnika w górę lub w dół. Nigdy nie podłączaj przewodów 230V AC z niskonapięciowymi przewodami.

4C

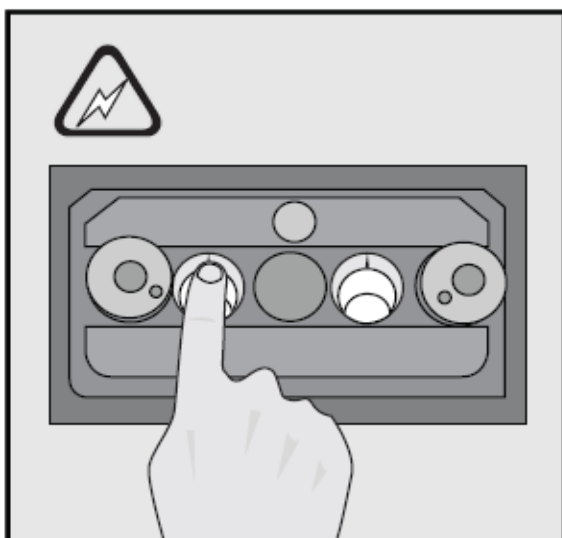


Podłączenie silnika z przełącznikiem chwilowym

Silnik posiada tylko 2 przewody.

- (1) Podłącz jeden przewód do styku oznaczonego [/], a drugi do [COM]. Pozycje te mogą być stosowane wymiennie w celu zmiany kierunku ruchu silnika w górę lub w dół.
- (2) Użyj osobnego kawałka przewodu do podłączenia ze sobą styków oznaczonych symbolem [/]. Nigdy nie podłączaj przewodów 230 V AC do niskonapięciowych przewodów.

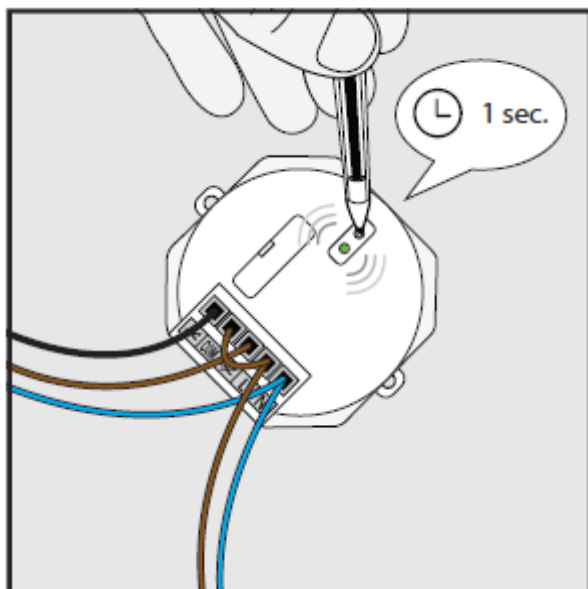
5



Załącz zasilanie (w skrzynce licznika elektrycznego) w celu kontynuacji instalacji.

Uwaga na niebezpieczeństwo porażenia prądem elektrycznym! Nie dotykać odsłoniętych przewodów. Dotykaj tylko plastikową obudowę tego produktu.

6



Aktywowanie trybu nauki

Wciśnij przycisk trybu nauki na odbiorniku przez 1 sekundę. Tryb nauki będzie aktywny przez 15 sekund i LED-owy wskaźnik będzie powoli migał.

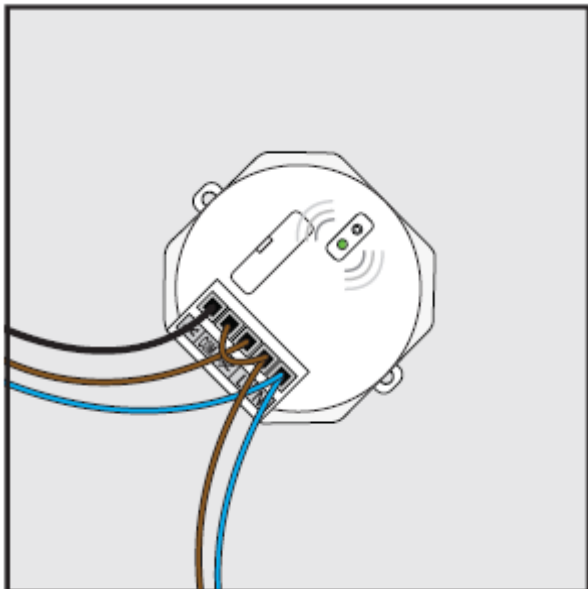
7



Przydzielenie kodu nadajnikowi COCO

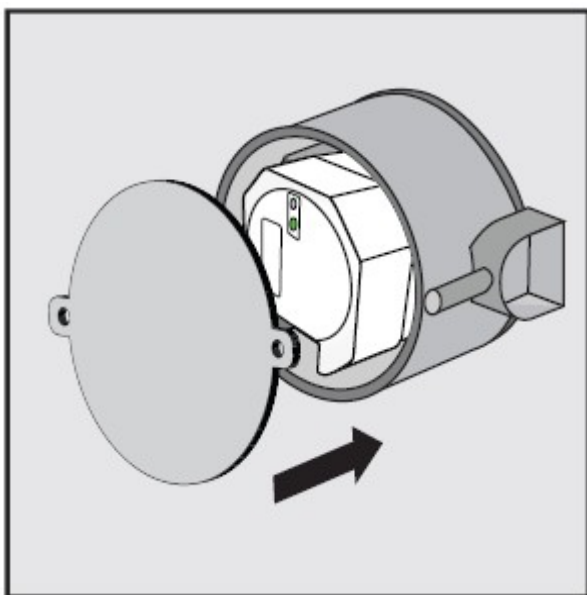
Podczas gdy tryb nauki jest aktywny, wyślij sygnał ON z dowolnego nadajnika COCO w celu przypisania kodu do pamięci odbiornika.

8

**Potwierdzenie kodu**

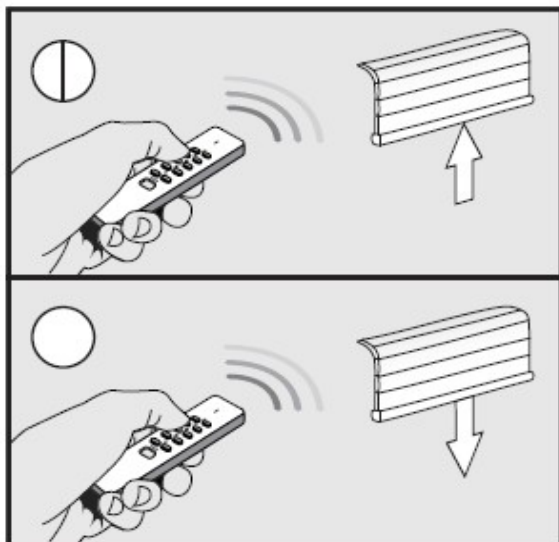
LED-owy wskaźnik na obudowie odbiornika będzie szybko migał, aby potwierdzić, że kod został przyjęty. W pamięci odbiornika może być zapisanych 6 różnych kodów transmisji. Stan pamięci będzie zachowany, kiedy odbiornik będzie przeniesiony w inne miejsce lub w przypadku awarii zasilania.

9

**Instalacja odbiornika**

Zainstalować odbiornik w standardowej puszcze lub w innego rodzaju obudowie (zerwać zaczepy mocujące w razie potrzeby). Zamknąć obudowę zaślepką.

10

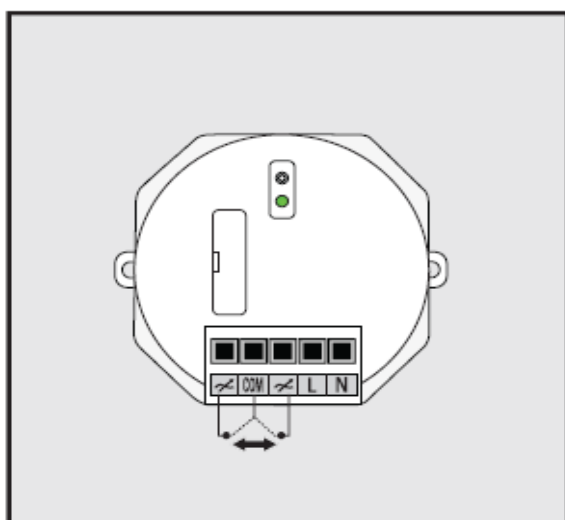


Sterowanie ręczne za pomocą nadajnika COCO

- (1) Wyślij z nadajnika sygnał ON, aby podnieść ekran
- (2) Wyślij z nadajnika sygnał ON jeszcze raz, aby zatrzymać
- (3) Wyślij z nadajnika sygnał OFF, aby opuścić ekran w dół
- (4) Wyślij sygnał OFF, aby ponownie zatrzymać ekran

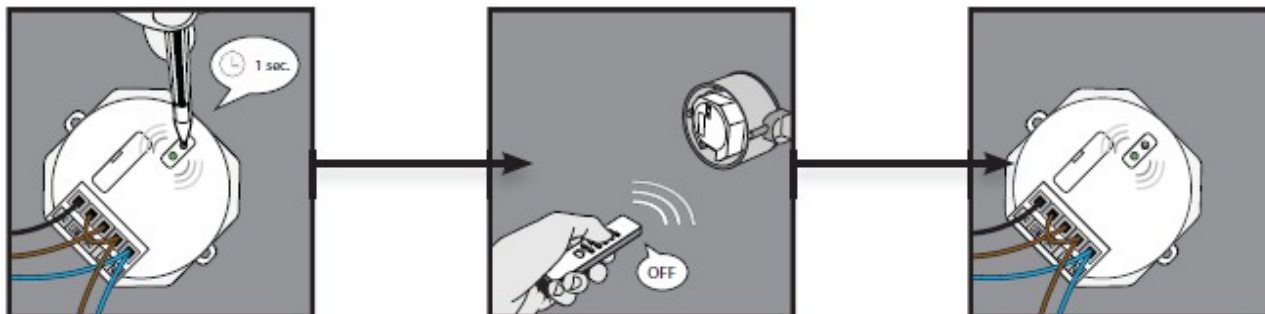
Tylko w przypadku silnika z przełącznikiem chwilowym każde polecenie (w górę/w dół/ stop) musi być podane dwa razy.

Wyjaśnienie dotyczące zacisku [COM]



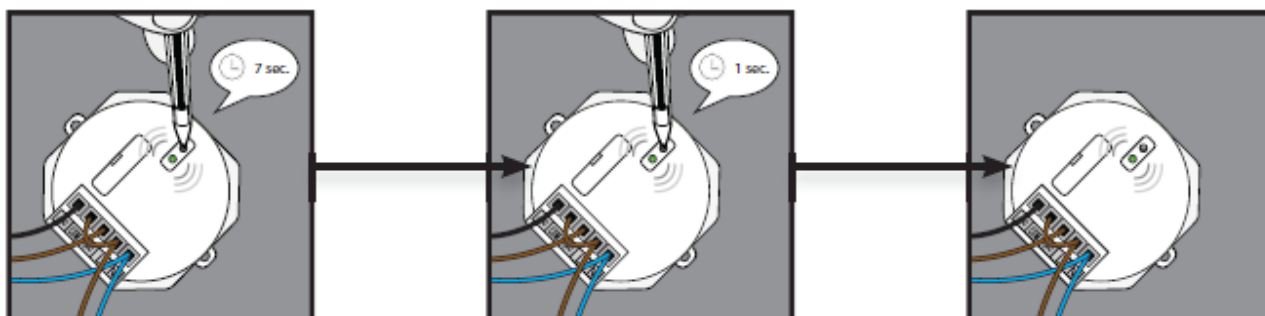
Moduł zawiera dwa bez-napięciowe styki oznaczone symbolem: [/]. W położeniu neutralnym styk [COM] jest nie włączony. Po wysłaniu sygnału ON/OFF z nadajnika COCO, [COM] przełącza lewy lub prawy styk [/]. Po 2 minutach, styk [COM] powraca do swojego neutralnego położenia.

Usuwanie pojedynczego kodu



- (1) Naciśnij i przytrzymaj przycisk trybu nauki przez 1 sekundę. Tryb nauki będzie aktywny przez 15 sekund, podczas których wskaźnik (dioda LED) będzie migał powoli.
- (2) Podczas gdy, tryb nauki jest aktywny, wyślij sygnał OFF z konkretnego nadajnika COCO, aby usunąć ten kod
- (3) Odbiornik będzie włączany/wyłączany 2 razy, aby potwierdzić usunięcie kodu.

Kasowanie całej pamięci



- (1) Naciśnij i przytrzymaj przycisk trybu nauki na odbiorniku (ok.7 sekund) do momentu, aż LED-owy wskaźnik zacznie szybko migać. Tryb usuwania będzie aktywny przez 15 sekund
- (2) Podczas gdy, tryb usuwania jest aktywny, naciśnij ponownie przycisk trybu nauki na odbiorniku i przytrzymaj przez 1 sekundę.
- (3) Odbiornik będzie włączany/wyłączany 2 razy, aby potwierdzić usunięcie pamięci.