



INSTRUKCJA OBSŁUGI



AKCT-510 PILOT ZDALNEGO STEROWANIA

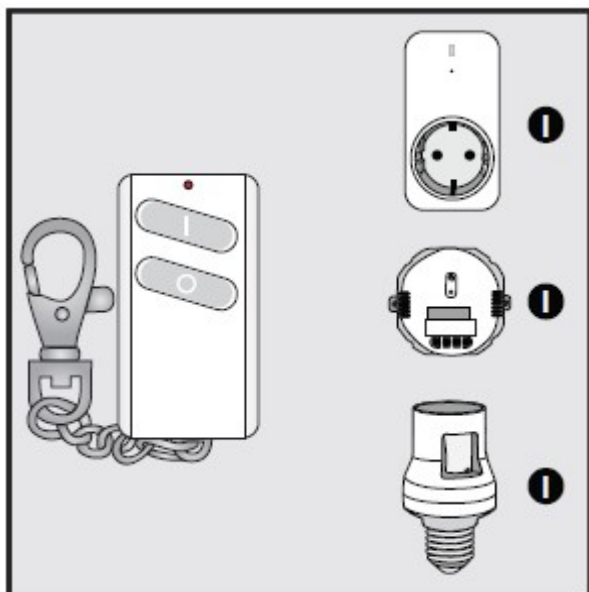
Gratulujemy zakupu produktu firmy COCO

Aby jak najlepiej korzystać z zakupionego produktu, zarejestruj się na naszej stronie internetowej: www.coco-technology.com/register . Możesz tam także znaleźć więcej informacji, aktualizacje oraz wsparcie online.



Przeczytaj broszurę „Ważne informacje” zanim zainstalujesz ten produkt

Nie przestrzeganie instrukcji bezpieczeństwa może być niebezpieczne, a wadliwa instalacja spowoduje unieważnienie gwarancji mającej zastosowanie do tego produktu.



Sterowanie jednym lub wieloma odbiornikami

Aby sterować jednym lub kilkoma odbiornikami jednocześnie, należy przydzielić kod nadajnika do jednego lub wielu odbiorników. Przeczytaj w instrukcji obsługi odbiornika fragment dotyczący procedury nauki kodu.



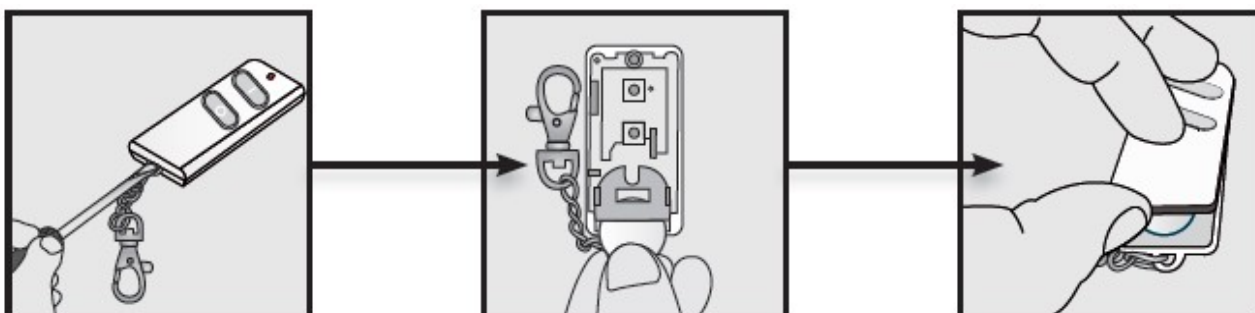
Sterowanie odbiornikiem on/off COCO

- (1) Naciśnij przycisk ON, aby włączyć odbiornik.
- (2) Naciśnij przycisk OFF, aby wyłączyć odbiornik.



Sterowanie elektrycznymi ekranami

- (1) Wyślij z nadajnika sygnał ON, aby podnieść ekran.
- (2) Wyślij ponownie sygnał ON, aby zatrzymać ekran.
- (3) Wyślij sygnał OFF, aby opuścić ekran w dół.
- (4) Wyślij ponownie sygnał OFF, aby zatrzymać ekran. Jeśli to konieczne, przeczytaj w instrukcji obsługi odbiornika jak zmienić kierunek ruchu ekranu.



Wymiana baterii nadajnika

- (1) Otwórz przegrodę na baterię przy użyciu płaskiego śrubokręta.
- (2) Umieść w niej nową litową baterię typu 3V CR2032. Polaryzacja musi być zgodna z oznaczeniami na obudowie.
- (3) Załóż z powrotem zaślepkę obudowy pilota.