



INSTRUKCJA OBSŁUGI



AGDR-3500 ZEWNĘTRZNY ODBIORNIK ON/OFF

Gratulujemy zakupu produktu firmy COCO

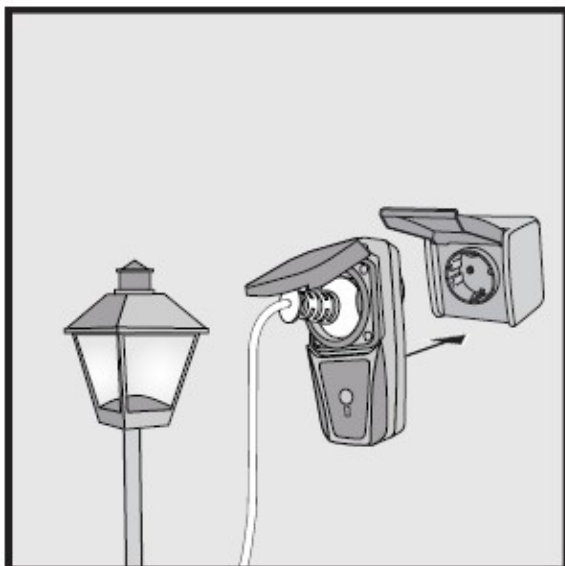
Aby jak najlepiej korzystać z zakupionego produktu, zarejestruj się na naszej stronie internetowej: www.coco-technology.com/register . Możesz tam także znaleźć więcej informacji, aktualizacje oraz wsparcie online.



Przeczytaj broszurę „Ważne informacje” zanim zainstalujesz ten produkt

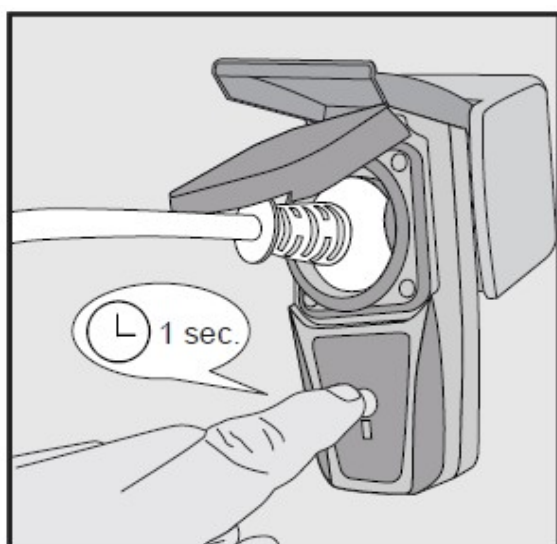
Nie przestrzeganie instrukcji bezpieczeństwa może być niebezpieczne, a wadliwa instalacja spowoduje unieważnienie gwarancji mającej zastosowanie do tego produktu.

1

**Podłączanie lampy/urządzenia i umiejscowienie odbiornika**

Najpierw sprawdzić czy lampa lub inne urządzenie jest włączone. Następnie podłączyć lampę lub urządzenie do odbiornika i podłączyć odbiornik do zewnętrznego gniazdka zasilającego. Nie przekraczać maksymalnej mocy obciążenia: 3500 W.

2

**Aktywacja trybu nauki**

Naciśnij przycisk trybu nauki i przytrzymaj przez 1 sekundę. Tryb nauki będzie aktywny przez 15 sekund, podczas których LED-owy wskaźnik będzie migał powoli.

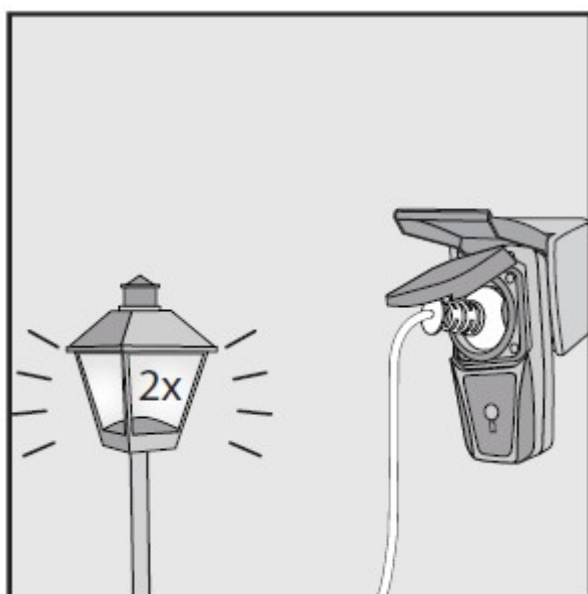
3



Przypisanie kodu nadajnika COCO

Podczas, tryb nauki jest aktywny, wyślij sygnał ON z dowolnego nadajnika COCO, aby przypisać kod do pamięci odbiornika.

4



Potwierdzenie kodu

Włączyć/wyłączyć 2 razy nadajnik, aby potwierdzić, że kod został odebrany. W pamięci odbiornika można przechowywać 6 różnych kodów. Stan pamięci zostanie zachowany w przypadku, gdy odbiornika zostanie przeniesiony do innego gniazdka lub w przypadku awarii zasilania.

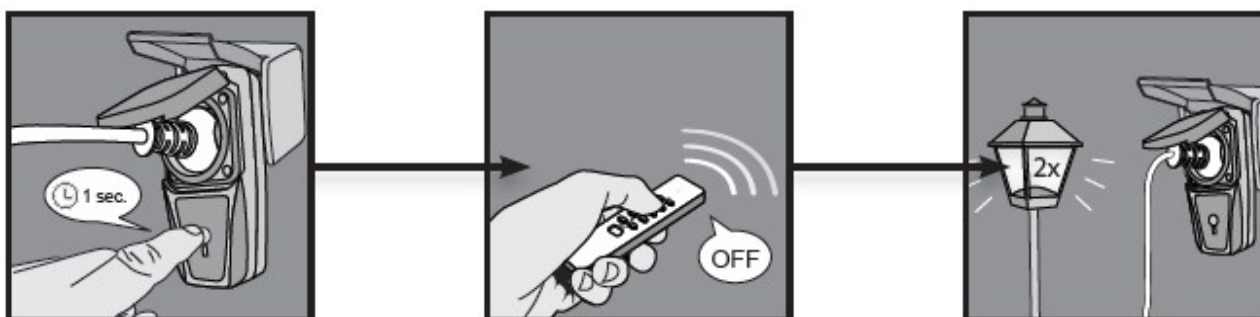
5



Sterowanie ręczne za pomocą nadajnika COCO

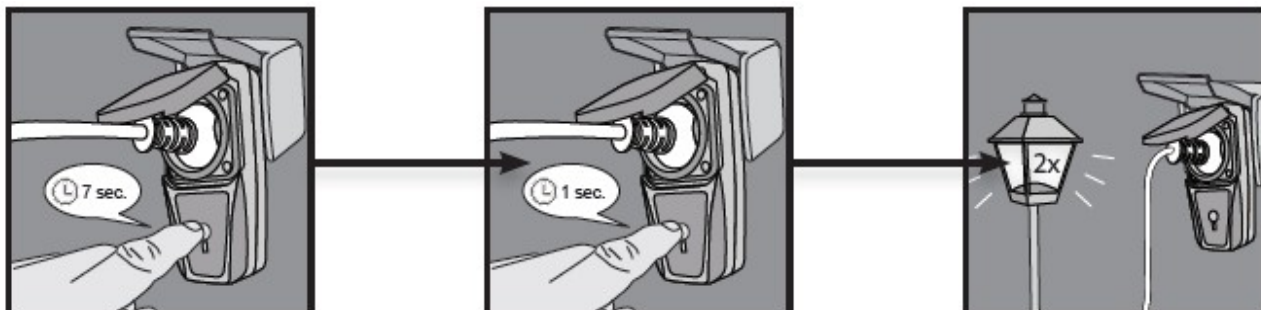
- Naciśnij przycisk ON, aby włączyć odbiornik.
- Naciśnij przycisk OFF, aby wyłączyć odbiornik.

Usuwanie pojedynczego kodu



- (1) Naciśnij i przytrzymaj przycisk trybu nauki przez 1 sekundę. Tryb nauki będzie aktywny przez 15 sekund, podczas których wskaźnik (dioda LED) będzie migał powoli.
- (2) Podczas gdy, tryb nauki jest aktywny, wyślij sygnał OFF z konkretnego nadajnika COCO, aby usunąć ten kod
- (3) Odbiornik zostanie dwukrotnie włączony/wyłączony w celu potwierdzenia usunięcia kodu.

Kasowanie całej pamięci



- (1) Naciśnij i przytrzymaj przycisk trybu nauki na odbiorniku (ok.7 sekund) do momentu, aż LED-owy wskaźnik zacznie szybko migać. Tryb usuwania będzie aktywny przez 15 sekund
- (2) Naciśnij przycisk trybu nauki ponownie przez 1 sekundę podczas gdy, tryb usuwania jest aktywny.
- (3) Odbiornik zostanie dwukrotnie włączony/wyłączony w celu potwierdzenia skasowania zawartości pamięci.