



## INSTRUKCJA OBSŁUGI



## ACM-250 REGULATOR OŚWIETLENIA

**Gratulujemy zakupu produktu firmy COCO**

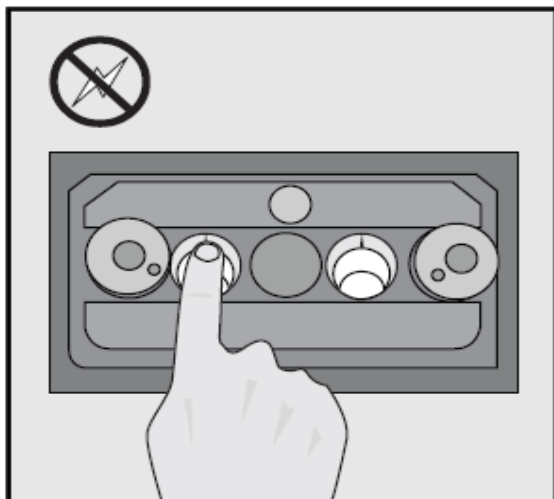
Aby jak najlepiej korzystać z zakupionego produktu, zarejestruj się na naszej stronie internetowej: [www.coco-technology.com/register](http://www.coco-technology.com/register) . Możesz tam także znaleźć więcej informacji, aktualizacje oraz wsparcie online.



**Przeczytaj broszurę „Ważne informacje” zanim zainstalujesz ten produkt**

Nie przestrzeganie instrukcji bezpieczeństwa może być niebezpieczne, a wadliwa instalacja spowoduje unieważnienie gwarancji mającej zastosowanie do tego produktu.

1

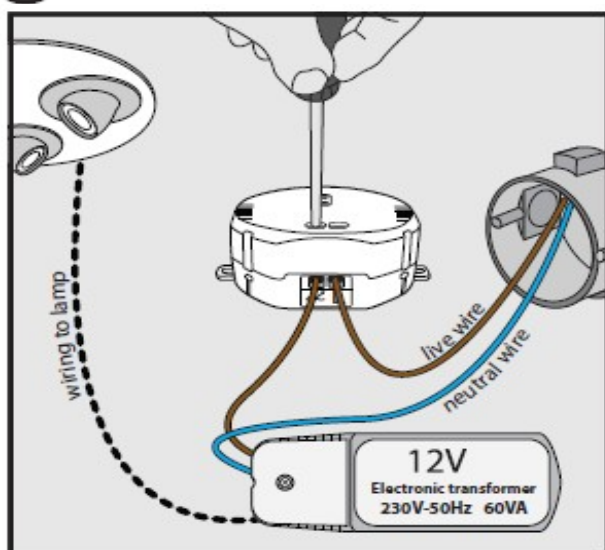


#### Wyłączenie zasilania (w skrzynce licznika)

- Postępuj zgodnie z punktem [2] w przypadku instalacji z nadającym się do zastosowania ze ściemniaczem elektronicznego transformatora 12 V.
- Postępuj zgodnie z punktem [3A] oraz [3B] w przypadku montażu w puszcze instalacyjnej w suficie lub ścianie.
- Postępuj zgodnie z punktem [4A] oraz [4B] w przypadku montażu zamiast istniejącego włącznika ściennego.

2

#### Instalacja regulatora oświetlenia z elektronicznym transformatorem 12 V

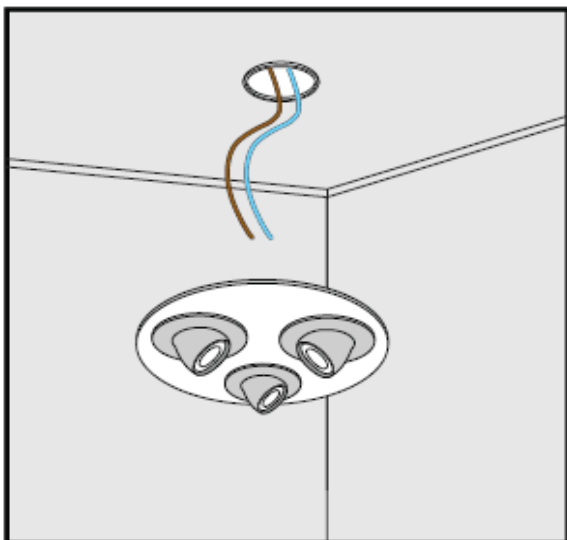


#### Podłączenie przewodu fazowego do zacisków [L] i [/]

- (1) Rozdzielić przewód fazowy (brązowy).
- (2) Podłączyć przewód fazowy z puszek instalacyjnej do zacisku oznaczonego symbolem [L].

- (3) Podłączyć przewód fazowy dochodzący do transformatora z zaciskiem oznaczonym symbolem [L]. Skontaktuj się z elektrykiem w przypadku wątpliwości dotyczących kolorów przewodów. Dokręć śruby mocujące, aby zabezpieczyć przewody przed wypadnięciem z zacisków.

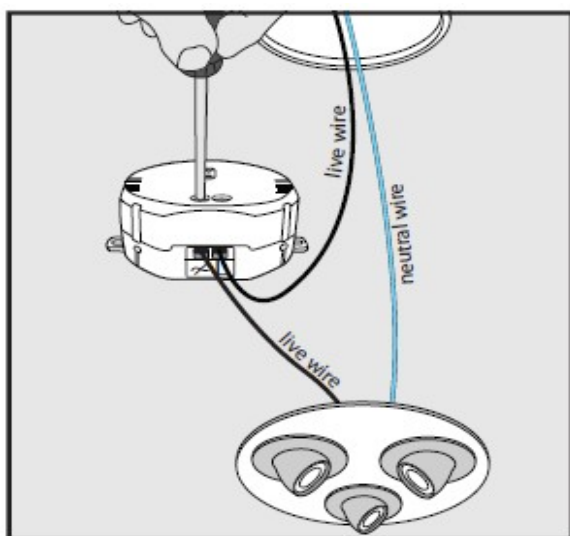
### 3A Montaż w suficie [1/2]



#### Usunięcie istniejącego oświetlenia

Zdejmij istniejące oświetlenie i odłącz przewody. Można podłączyć tylko lampy (max.250 W), które nadają się do regulacji.

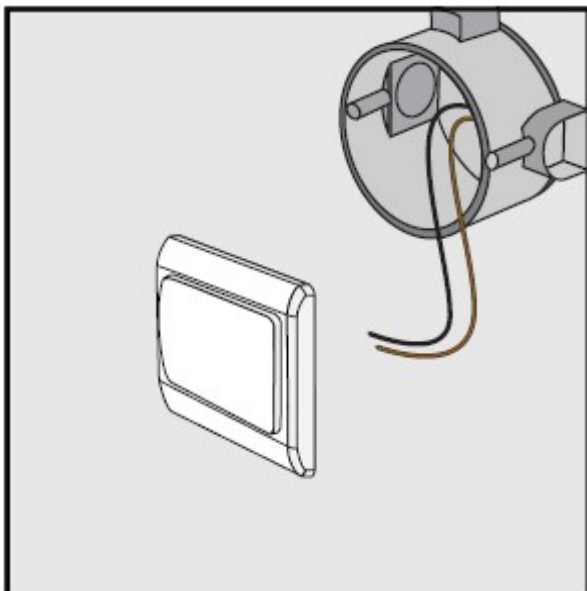
### 3B Montaż w suficie [2/2]



#### Podłączenie przewodu fazowego do zacisków [L] i [N]

- (1) Rozdzielić przewód fazowy (brązowy).
- (2) Podłączyć przewód fazowy z puszeki w suficie do zacisku [L].

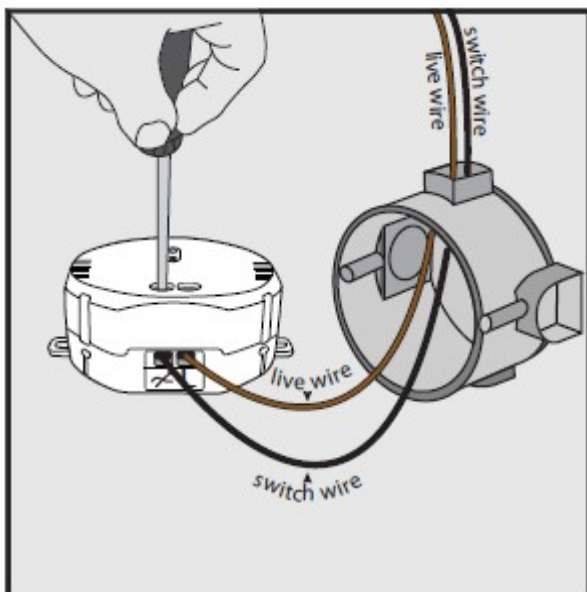
## 4A Montaż w ścianie [1/2]



### Usunięcie istniejącego włącznika oświetlenia

Odbiornik ten jest zamiennikiem dla istniejącego włącznika ściennego i nie można go zastosować, jeśli istniejący włącznik oświetlenia jest połączony z innymi włącznikami w celu wielokierunkowego przełączania. Można podłączyć tylko lampy (max.250 W), które nadają się do regulacji.

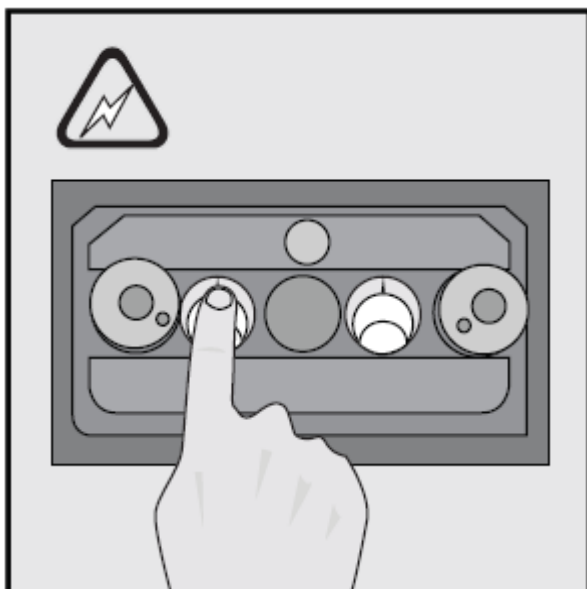
## 4B Montaż w ścianie [2/2]



### Podłączenie oświetlenia halogenowego 230 V

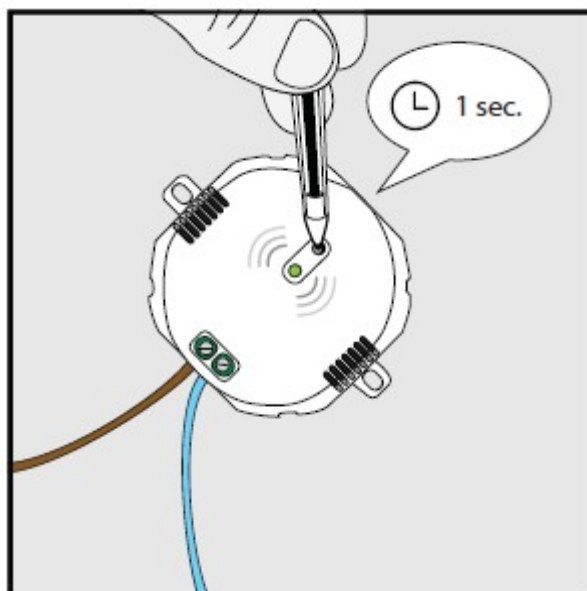
Podłącz przewód fazowy (brązowy) do zacisku [L]. Podłącz czarny przewód do zacisku [/]. W razie wątpliwości dotyczących kolorów przewodów, skontaktuj się z elektrykiem. Dokręć śruby mocujące, aby zabezpieczyć przewody przed wypadnięciem z zacisków.

5

**Włączenie zasilania w celu kontynuowania instalacji.**

Zagrożenie porażeniem prądem elektrycznym! Nie wolno dotykać niezaiolowanych przewodów. Można dotykać tylko plastikową obudowę.

6

**Aktywacja trybu nauki**

Naciśnij i przytrzymaj przez 1 sekundę przycisk trybu nauki na odbiorniku. Tryb nauki będzie aktywny przez 15 sekund, a LED-owy wskaźnik będzie powoli migać.

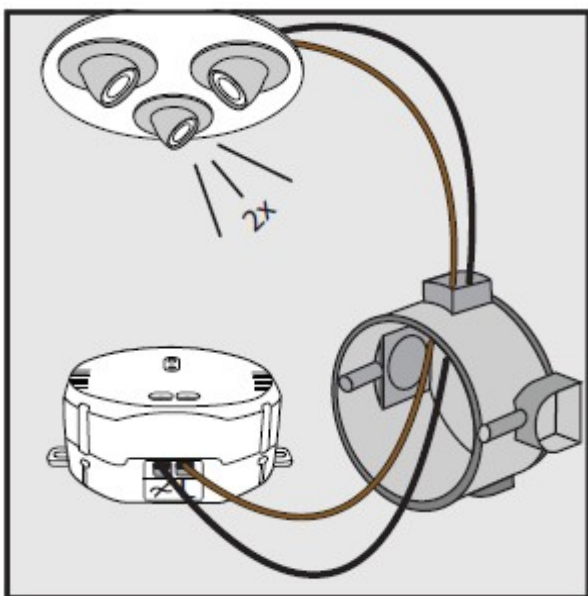
7



#### Przypisywanie kodu nadajnika COCO

W czasie, gdy tryb nauki jest aktywny, wyślij sygnał ON z dowolnego nadajnika COCO w celu przypisania kodu do pamięci odbiornika.

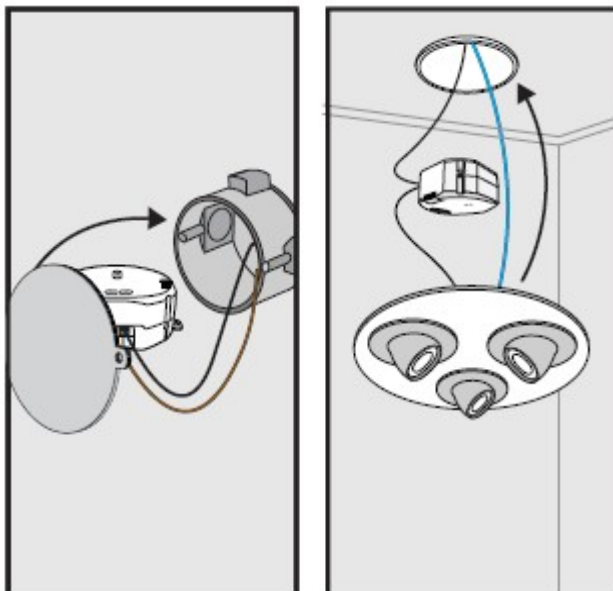
8



#### Potwierdzenie kodu

Odbiornik będzie się dwukrotnie włączać/wyłączać w celu potwierdzenia otrzymania kodu. W pamięci odbiornika może zostać zapisanych do 6 różnych kodów nadajnika. Stan pamięci zostanie zachowany, gdy odbiornik zostanie przeniesiony do innej lokalizacji lub w przypadku awarii zasilania.

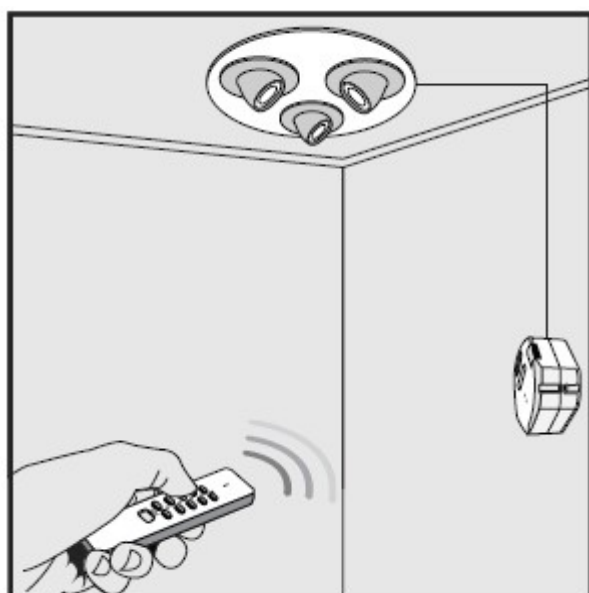
9



#### Montaż odbiornika w puszcze instalacyjnej

Zamontuj odbiornik w puszcze w ścianie lub suficie (w razie potrzeby zerwać zakładki mocujące) i przykryj go zaślepką. Następnie ponownie zamontuj oświetlenie na suficie.

10



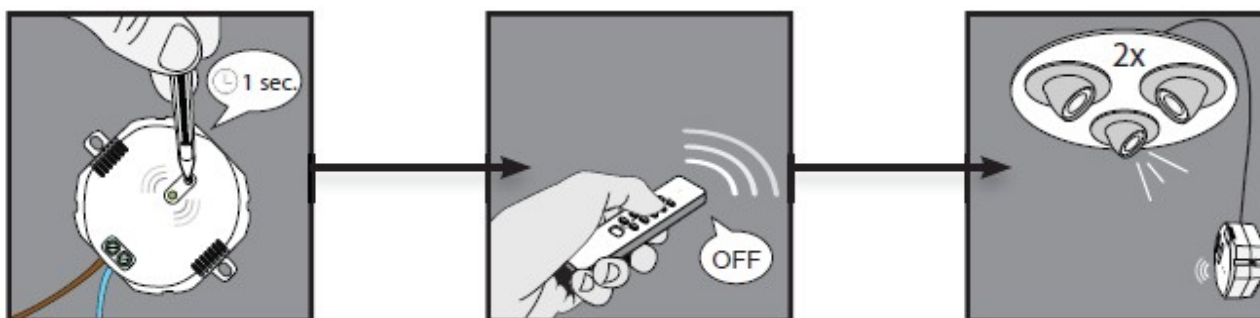
#### Regulacja oświetlenia przy pomocy nadajnika COCO

- (1) Naciśnij przycisk ON, aby włączyć odbiornik.
- (2) Naciśnij ponownie ON, aby aktywować tryb ściemniania. Światło będzie na zmianę powoli ściemniane i rozjaśniane.



- (3) Naciśnij przycisk ON po raz trzeci, aby ustawić żądane natężenie oświetlenia.
- (4) Naciśnij przycisk OFF, aby wyłączyć odbiornik. Przy ponownym załączeniu odbiornika powróci on do poprzednich ustawień intensywności światła.

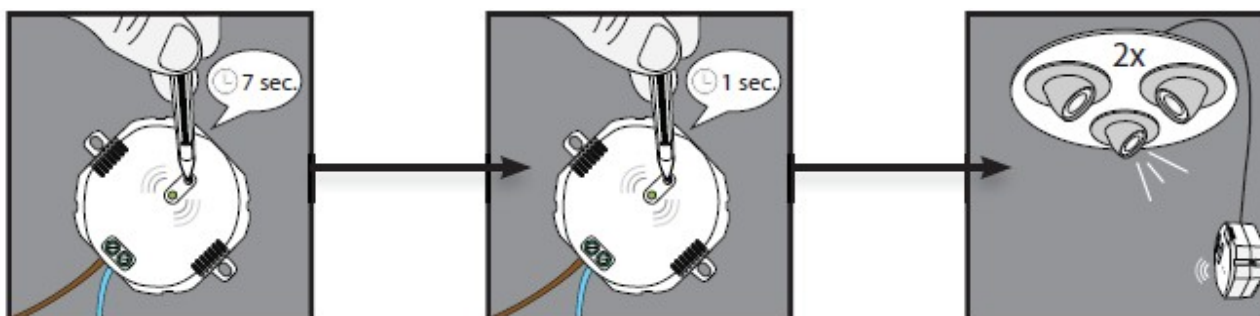
### Usuwanie pojedynczego kodu



### Usuwanie pojedynczego kodu

- (1) Naciśnij i przytrzymaj przycisk trybu nauki przez 1 sekundę. Tryb nauki będzie aktywny przez 15 sekund, podczas których wskaźnik (dioda LED) będzie migał powoli.
- (2) Podczas gdy, tryb nauki jest aktywny, wyślij sygnał OFF z konkretnego nadajnika COCO, aby usunąć jego kod.
- (3) Odbiornik będzie włączany/wyłączany 2 razy, aby potwierdzić skasowanie kodu.

### Kasowanie całej pamięci



### Kasowanie całej pamięci

- (1) Naciśnij i przytrzymaj przycisk trybu nauki na odbiorniku (ok.7 sekund) do momentu, aż LED-owy wskaźnik zacznie szybko migać. Tryb usuwania będzie aktywny przez 15 sekund
- (2) Naciśnij przycisk trybu nauki ponownie przez 1 sekundę podczas gdy, tryb usuwania jest aktywny.
- (3) Odbiornik będzie włączany/wyłączany 2 razy, aby potwierdzić skasowanie pamięci.