



INSTRUKCJA OBSŁUGI



AC-300 REGULATOR OŚWIETLENIA

Gratulujemy zakupu produktu firmy COCO

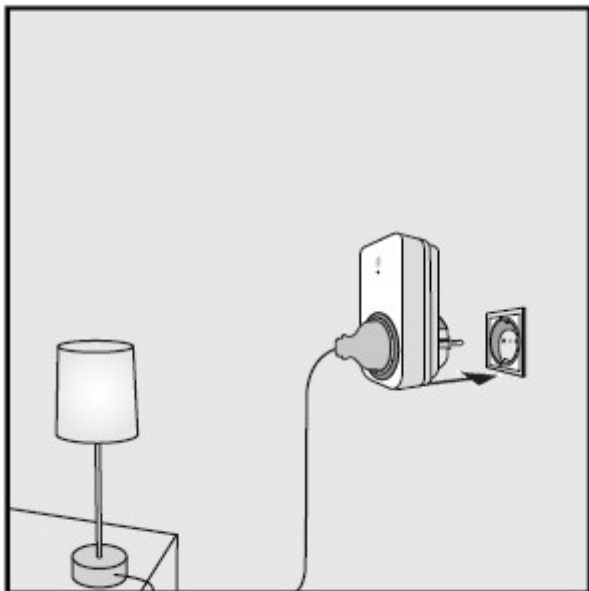
Aby jak najlepiej korzystać z zakupionego produktu, zarejestruj się na naszej stronie internetowej: www.coco-technology.com/register . Możesz tam także znaleźć więcej informacji, aktualizacje oraz wsparcie online.



Przeczytaj broszurę „Ważne informacje” zanim zainstalujesz ten produkt

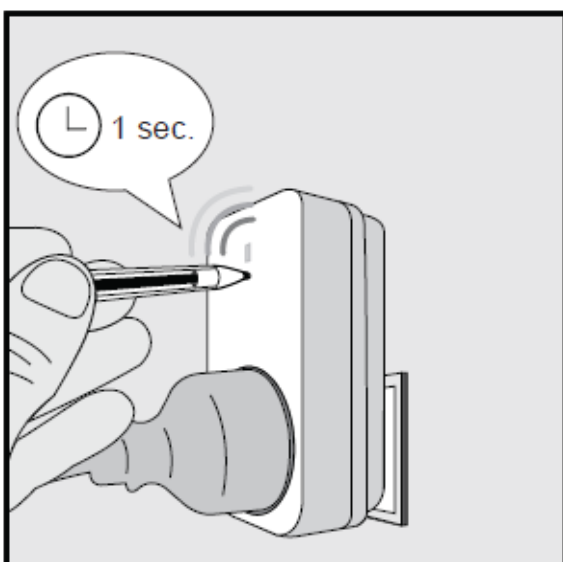
Nie przestrzeganie instrukcji bezpieczeństwa może być niebezpieczne, a wadliwa instalacja spowoduje unieważnienie gwarancji mającej zastosowanie do tego produktu.

1

**Podłączenie lampy i umiejscowienie odbiornika**

Najpierw sprawdzić czy lampa jest włączona. Następnie podłączyć lampę do odbiornika i podłączyć odbiornik do gniazdka zasilającego. Można podłączyć tylko te lampy (max. 300 W), które nadają się do regulacji.

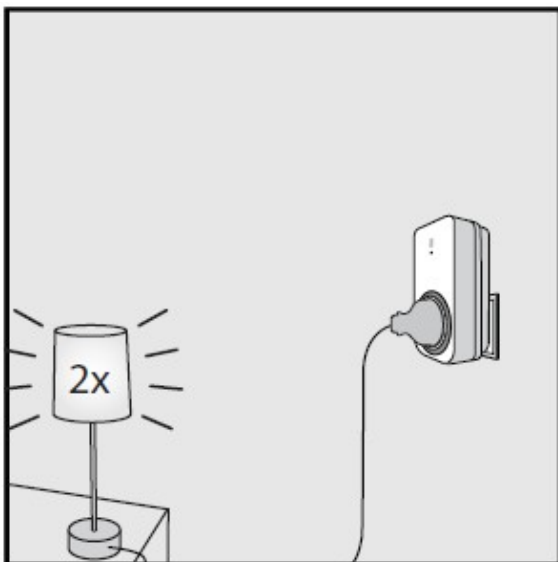
2

**Aktywacja trybu nauki**

Naciśnij przycisk trybu nauki na obudowie odbiornika i przytrzymaj przez 1 sekundę. Tryb nauki będzie aktywny przez 15 sekund, podczas których wskaźnik (dioda LED) będzie migał powoli.

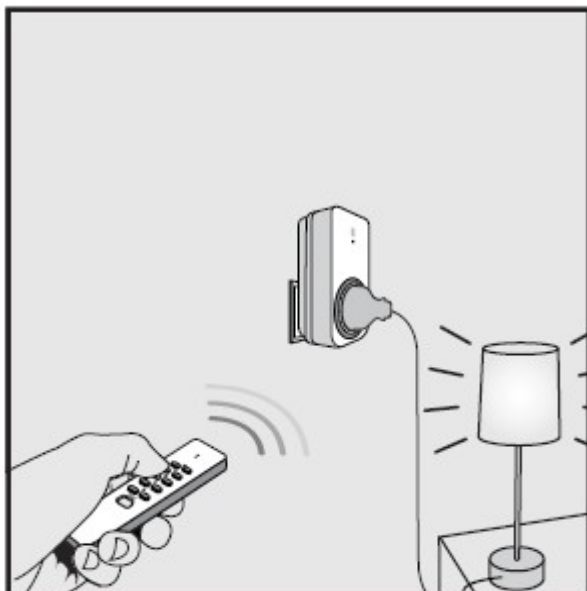
3**Przypisanie kodu nadajnika COCO**

Wyślij sygnał ON z dowolnego nadajnika COCO, podczas gdy tryb nauki jest aktywny, aby przypisać kod do pamięci odbiornika.

4**Potwierdzenie kodu**

Odbiornik przełączy się w stan on/off 2 razy, aby potwierdzić odebranie kodu. W pamięci odbiornika można przechowywać 6 różnych kodów. Stan pamięci zostanie zachowany w przypadku, gdy odbiornika zostanie przeniesiony do innego gniazdka lub w przypadku awarii zasilania.

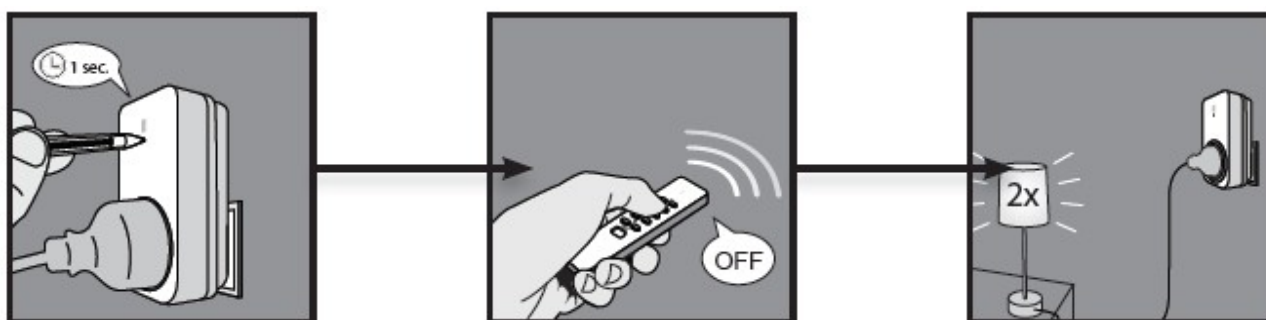
5



Regulacja oświetlenia przy pomocy nadajnika COCO

- (1) Naciśnij przycisk ON, aby włączyć odbiornik.
- (2) Naciśnij przycisk ON jeszcze raz, aby aktywować tryb regulacji oświetlenia. Światło będzie na zmianę powoli ściemniane i rozjaśniane.
- (3) Następnie naciśnij jeszcze raz przycisk ON, aby ustawić żądaną intensywność światła
- (4) Naciśnij przycisk OFF, aby wyłączyć odbiornik. Odbiornik powróci do poprzednich ustawień poziomu światła, gdy zostanie ponownie włączony.

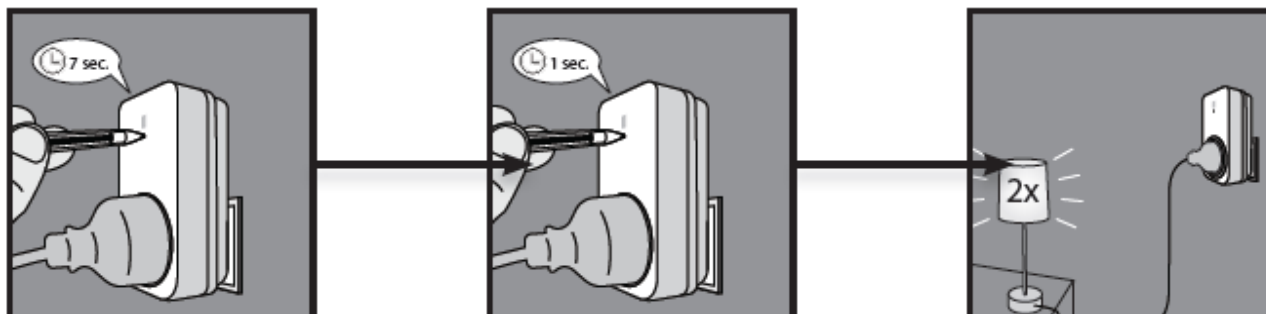
Usuwanie pojedynczego kodu



Usuwanie pojedynczego kodu

- (1) Naciśnij i przytrzymaj przycisk trybu nauki przez 1 sekundę. Tryb nauki będzie aktywny przez 15 sekund, podczas których wskaźnik (dioda LED) będzie migał powoli.
- (2) Podczas gdy, tryb nauki jest aktywny, wyślij sygnał OFF z konkretnego nadajnika COCO, aby usunąć jego kod.
- (3) Odbiornik będzie włączany/wyłączany 2 razy, aby potwierdzić skasowanie kodu.

Kasowanie całej pamięci



Kasowanie całej pamięci

- (1) Naciśnij i przytrzymaj przycisk trybu nauki na odbiorniku (ok.7 sekund) do momentu, aż LED-owy wskaźnik zacznie szybko migać. Tryb usuwania będzie aktywny przez 15 sekund
- (2) Naciśnij przycisk trybu nauki ponownie przez 1 sekundę podczas gdy, tryb usuwania jest aktywny.
- (3) Odbiornik będzie włączany/wyłączany 2 razy, aby potwierdzić skasowanie pamięci.