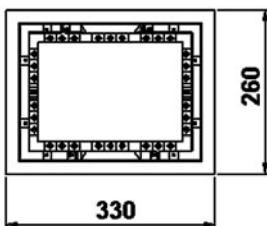
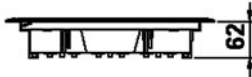
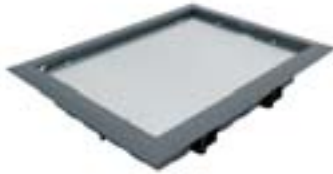


**PP 80/K-5**

- uniwersalna puszka podłogowa

<b>MAT</b>					
PA	-5 - +105°C	850°C	A1 - F	30 sec.	IP30



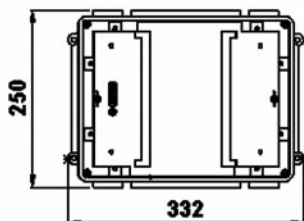
pozycja	konf.	opis	szt.	EAN
<b>PP 80/K-5</b>	<b>LB</b>	kolor - ciemno szary	1	8595057699571

- Przeznaczona do instalacji do puszek podłogowej KUP 80.
- Zastosowana jako wieczko zaślepiające dla wprowadzenia kabli.
- Po instalacji ramy na płytę nośną należy położyć końcowe pokrycie podłogowe, rama nie jest przeznaczona do instalacji przyrządów.
- Dodatkowa instalacja przyrządów możliwa jest tylko przy zmianie ramy na KOPOBOX 80.

**KUP 57**

- puszka uniwersalna podłogowa

<b>MAT</b>				
PA	-5 - +105°C	850°C	A1 - F	30 sec.



pozycja	konf.	opis	szt.	EAN
<b>KUP 57</b>	<b>FB</b>	kolor - ciemno szary	1	8595057690745

- Po stwardnieniu mieszanki betonowej osadza się puszkę podłogową KOPOBOX 57.
- Część opakowania stanowi płyta kryjąca, która zapobiega przed zalaniem puszek w trakcie betonowania.
- Minimalna wysokość warstwy betonowej wynosi 57 mm, maksymalna 75 mm. Wymaganą wysokość puszek można regulować poprzez podnoszenie wewnętrznej wkładki przy pomocy śrub w narożach puszek.
- W przypadku wysokości warstwy betonowej większej niż 75 mm należy zastosować zestaw niwelacyjny SN (4 sztuki).
- Puszka jest przystosowana do instalowania rurek i kabli elektrycznych (przepusty można wykonać przy pomocy wiertła przelotowego VBU (str. 1-99) oraz kanału podłogowego PUK.