



Szafka wisząca ecoVARI 10"

Szafki wiszące typu ecoVARI 10" przeznaczone są dla małych instalacji sieciowych. Urządzenia wewnątrz szafki można mocować do 10" profili, ustawiać je bezpośrednio na płycie stanowiącej dno szafki lub na specjalnych 10" półkach. Doprowadzenie kabli jest możliwe od dołu lub góry szafki przez wycięcia w obudowie. Dla lepszego zabezpieczenia zainstalowanych urządzeń istnieje możliwość zastosowania przepustów szczotkowych. W zależności od zapotrzebowania szafka może być wyposażona w drzwi metalowe lub szklane. W obu przypadkach drzwi zamykane są na zamek.

Kolor:

RAL 7035

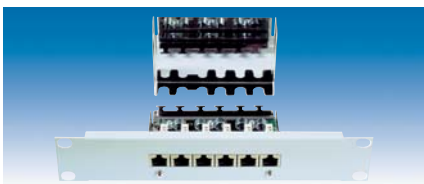
Wymiary (wys. x szer. x głęb.):

306 x 324 x 300

Opis	Nr produktu
EcoVARI 6U 10" drzwi szklane	21-5016-00
EcoVARI 6U 10" drzwi metalowe	21-5016-10

Wyposażenie dodatkowe do szafki wiszącej ecoVARI 10"

1. 10" patchpanel Kat. 6



Kolor: RAL 7035

Nr produktu
21-5001-15

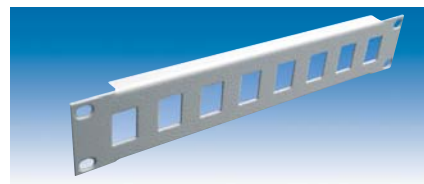
2. 10" maskownica 1U



Kolor: RAL 7035

Nr produktu
21-5001-20

3. 10" patchpanel 1U



Kolor: RAL 7035

Nr produktu
21-5001-31

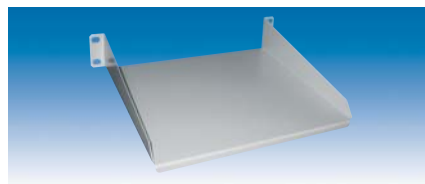
4. 10" Panel szczotkowy



Kolor: RAL 7035

Nr produktu
21-5001-25

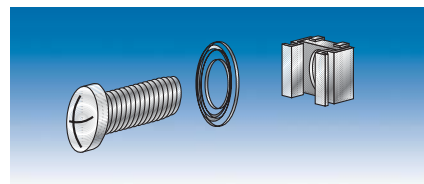
5. 10" półka 1U



Kolor: RAL 7035

Nr produktu
21-5001-30

6. Zestaw śrub



Ilość	Nr produktu
4	630-992
10	630-994
50	630-991