

Linksys NSS6100-EU

Sieciowa pamięć masowa serii business o pojemności łącznej 1TB. Posiada wbudowane 4 dyski twarde SATA o pojemności 250GB każdy, może obsłużyć do 75 użytkowników równocześnie i pracować w trybie Scheduled backup. Dyski można łączyć w RAID poziomu 0, 1, 1+0, 5 i JBOD. Model NSS6000 umożliwia przeprowadzenie wirtualizacji, dzięki której wszystkie dołączone do sieci serwery NSS mogą być widziane jako jeden logiczny duży dysk!

Archiwizacja danych:

- duża pojemność obsługiwanych dysków w sumie 1TB,
- mechanizm wirtualizacji,
- obsługa mechanizmów RAID 1/5/10,
- wsparcie QoS,
- kompatybilność z Windows/UNIX/Mac,
- zarządzanie przez przeglądarkę HTTP/HTTPS,
- Linksys One Ready.



Bezpieczeństwo plików:

- szyfrowanie danych protokołem AES 256-bit,
- tworzenie VLAN – port / 802.1q,
- listy kontroli dostępu,
- filtrowanie sieciowe – MAC/IP,
- dyski pracują w trybie Hot RAID Spare,
- smart monitoring,
- opcjonalne zapasowe zasilanie – RPS 1000 (zasilacz nadmiarowy).

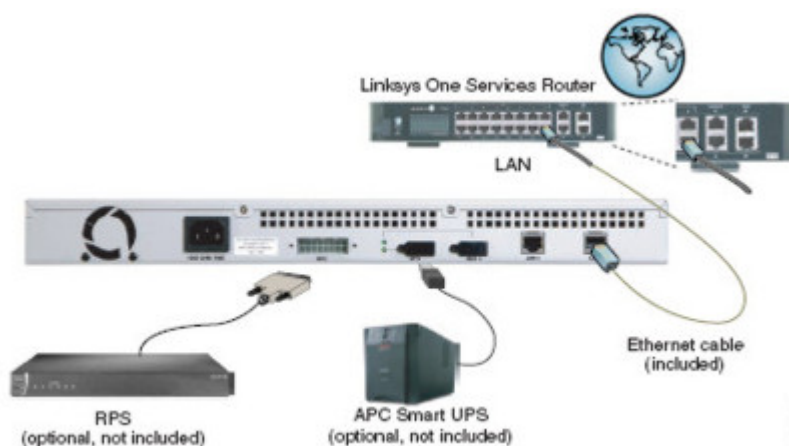
Specyfikacja:

- procesor: 900MHz w/256KB L2 Cache,
- pamięć RAM: 512MB DDR,
- pamięć flash: 512MB,
- przyciski: system RESET/Factory Network Reset,
- diody: Power, Hard Activity, LAN link/activity,
- system operacyjny: Linux 2.6,
- 4 kieszenie na dyski SATA: do 4 wewnętrznych dysków SATA z obsługą "HotSwap" (zestaw nie zawiera dysków),
- MTBF - szacowana żywotność twardego dysku: 130000h,
- obsługa RAID:
 - RAID0 (Striping),
 - RAID1 (Mirroring),
 - RAID1 (Mirroring+Spare),
 - RAID5 (Striped Set with Parity),

- RAID5 (Striped Set with Parity+Spare),
- RAID10 (Stripe Of Mirrors),
- JBOD (Just A bunch of Disks),
- system plików: XFS (wysoko wydajny system plików, duża szybkość montowania i sprawdzania systemu plików),
- Unified File Locking możliwość równoczesnego, wieloprotokołowego dostępu do pliku dla kilku użytkowników lokalnych (windows/mac(cifs), unix/linux(NFS)) i FTP,
- wirtualizacja hosta - wirtualne połączenie urządzeń w jeden logiczny wolumin,
- maksymalna liczba równoczesnych połączeń:
 - CIFS (Windows/MAC clients) 75,
- FTP 50,
- NFS (Linux/Unix clients) 20,
- GUI Access 1,
- NMS Access 1,
- System backup 1,
- Snapshot (file undeleted) 1,
- szyfrowanie danych: AES 256-bitowy klucz,
- porty:
 - 2 porty 10/100/1000Mbps, samokrosujące porty (Auto- MDI/MDI-X),
- 2 porty konsoli AUX (obsługujące pamięć USB - dla przywrócenia konfiguracji),
- 1 port UPS-USB (APC Smart UPS Only),
- 1 port RPS dla podłączenia nadmiarowego zasilacza (Linksys RPS1000),
- praca w sieci:
 - SMB/CIFS dla klientów MS Windows, MacOS X oraz Unix,
- NFS dla klientów Unix/Linux,
- FTP/FTPS,
- VLAN: 802.1q/p, port-based, 802.1q Trunk Groups,
- QoS: 802.1q, Diffserv,
- obsługa ramek Jumbo: do 9k,
- listy dostępu: Użytkownicy, Grupy,
- filtrowanie Mac-based/IP-based,
- autentykacja użytkowników:
 - obsługa Active Directory,
- obsługa Domeny NTV4,
- Radius 802.1x,
- tworzenie kopii zapasowych: Nas-to-Nas,
- Volume Snap Shot - łatwe i niezależne tworzenie obrazów woluminów dyskowych w określonych punktach czasu,
- zarządzanie: przez przeglądarkę HTTP/HTTPS,
- alarm: uszkodzenie dysku(ów), awaria systemu,
- SNMP, SNMPv3,
- Quota: Użytkownicy, Grupy, Zasoby,
- pozostałe: Ping, Trace Route, TFTP, client DHCP, SSL, diagnostyka okablowania,



- zasilanie: 150W, 12V wbudowany zasilacz AC, możliwość dopięcia nadmiarowego zasilacza (Linksys RPS1000),
- moc: 150W moc zasilacza,
- Intelligent Drive Spin-Up/Spin-Down - zapobieganie skokom mocy zasilania,
- komunikacja z UPSem za pomocą portu USB,
- kontrola temperatury: AutoFan Control (automatyczna kontrola chłodzenia),
- pobór mocy: 53W - z (4)250GB SATA HDs (zmienny w zależności od rodzaju dysków),
- obudowa 1U 19" przygotowana do pracy w szafie rack,
- temperatura pracy: 0 do 45 stopni C,
- temperatura przechowywania: -20 do 70 stopni C,
- wilgotność środowiska pracy:10-90%,
- wilgotność środowiska przechowywania:10-95%,
- wymiary: 440 x 44 x 420mm,
- gwarancja: 2 lata na NAS, 1 rok na zasilacz/wentylatory.



Zawartość zestawu: zasilacz AC, płyta CD z dokumentacją, zestaw do montażu w szafie rack.

Minimalne wymagania systemowe: kompatybilna przeglądarka internetowa do konfiguracji, kompatybilne 3.5" dyski SATA.

Lista kompatybilności dysków SATA:

Producent	Opis	Pojemność	Model
Hitachi	3.5" 7200 RPM SATA	250GB	HDS722525VLSA80
Hitachi	3.5" 7200 RPM SATA	500GB	HDS725050KLA360
Seagate	3.5" 7200 RPM SATA	250GB	ST3250824AS
Seagate	3.5" 7200 RPM SATA	500GB	ST3500641AS
Seagate	3.5" 7200 RPM SATA	750GB	ST3750640AS
Western Digital	3.5" 7200 RPM SATA - RAID Edition FW-20.06C06	250GB	WD2500YS
Western Digital	3.5" 7200 RPM SATA - RAID Edition FW-09.02E09	500GB	WD5000YS
Western Digital	3.5" 7200 RPM SATA FW-20.06C06	150GB	WD1500AFD

