

## KVM 8 port Serial over the NET Altusen

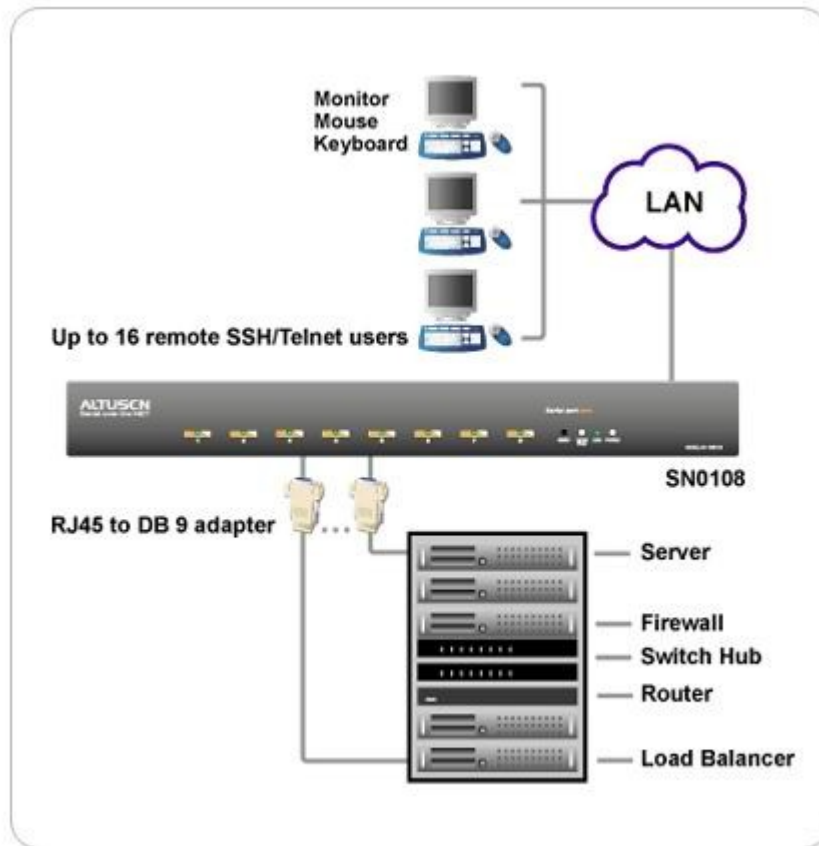


### Cechy:

- Przełącznik SN0108 Serial over the NET jest urządzeniem pozwalającym na zdalny dostęp do maksymalnie 8 urządzeń wykorzystujący porty RS-232 do konfiguracji lub sterowania.
- Dostęp jest realizowany poprzez sieć LAN lub internet z dowolnego miejsca na świecie z wykorzystaniem przeglądarki www lub Telnet
- Dostęp poprzez modem z wykorzystaniem np. Hyperterminalu lub aplikacji IP np. Telnet
- Istnieje możliwość jednoczesnego zalogowania się nawet 8 użytkowników i praca w tym samym czasie
- Jest to idealne urządzenie do zarządzania serwerami, switchami czy systemami zasilania
- Duża dbałość o bezpieczeństwo: wielopoziomowe hasła, dostęp z określonego adresu IP
- Obsługa TCP/IP, UDP/IP, Telnet, SSH, SSL oraz PPP
- Pełna obsługa serwerów SUN Solaris
- Porty konsoli automatycznie wykrywają typ połączenia przychodzącego
- Możliwość tworzenia wirtualnych połączeń RS poprzez sieć Ethernet.



**Diagram:**



## Specyfikacja:

Złącza	do urządzeń	8 x RJ-45
	do Uplink	1 x RJ-45
Gniazdo zasilania		1 x 3 Pronged Receptacle
Kontrolki LED	Link	1 (zielona)
	10/100 Mbps	1 pomarańczowa/zielona)
	Power	1 (niebieska)
	Port	
	RS-232	8 x zielona
Switches	Power	1 x przycisk
	Reset	1 x wpół ukryty przycisk
Zasilanie		AC 100 ~ 240V; 50/60Hz; 0.1A
Zużycie energii		120V / 60Hz / 8W 230V / 50Hz / 8W
Warunki otoczenia		Temperatura operacyjna: 0-50°C Temperatura magazynowania: -20-60°C Wilgotność : 0-80% RH
Obudowa		Metal
Waga		3.3kg
Wymiary (dł. x szer. x wys.)		433 x 214 x 44 mm