

## D-Sub-Zubehör

### G4431

Befestigungswinkel aus schwarzem Kunststoff mit Zentrierung für um 90° abgewinkelte D-Sub-Connectoren

#### Abmessungen

Type	Polzahl	A [mm]	B [mm]	C [mm]	D [mm]	E [mm]	F [mm]
BZK09	9	30,9	25,0	7,4	10,70	14,6	12,7
BZK15	15	39,2	33,3	7,4	10,70	14,6	12,7
BZK25	25	53,0	47,0	7,4	10,70	14,6	12,7
BZK37	37	69,5	63,5	7,4	10,70	14,6	12,7
BZK50	50	67,1	61,1	8,8	11,94	14,6	14,0

#### Hinweis

Für die Befestigung geeignete M3-Schrauben finden Sie in den Warengruppen E5220, E5240 sowie ab Warengruppe E5430 in diesem Katalog.

#### Lieferangaben

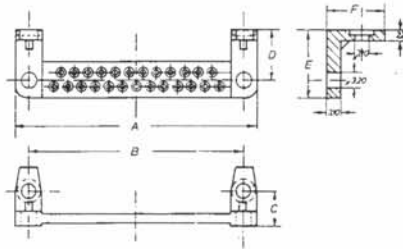
Mindestabnahme: 1 VPE = 10 Stück

### G4431

### Befestigungswinkel für D-Sub-Steckverbinder

Artikel	Artikelbezeichnung	PE
BZK09	Befestigungswinkel 9pol	H
BZK15	Befestigungswinkel 15pol	H
BZK25	Befestigungswinkel 25pol	H
BZK37	Befestigungswinkel 37pol	H
BZK50	Befestigungswinkel 50pol	H

#### BZK\_



### G4432

Zubehör für D-Sub-Steckverbinder und D-Sub-Gehäuse

#### Hinweis

Distanz-Gewindebolzen und Adapter-Gewindebolzen siehe Warengruppen E5810, E5820 und E5840.

#### BZMS950\_

Befestigungswinkel aus Metall, verzinkt

#### Aufbau

langer Schenkel mit Durchgangsloch 3,18 mm Ø  
Im kurzen Schenkel bei BZMS950: Gewinde M3  
BZMS950UN: Gewinde UNC4-40

#### Hinweis

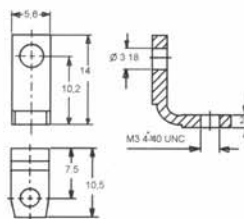
Distanz-Gewindebolzen und Adapter-Gewindebolzen siehe Warengruppen E5810, E5820 und E5840.

### G4432

### Zubehör für D-Sub-Steckverbinder und -Gehäuse

Artikel	Artikelbezeichnung	PE
BZMS950	D-Bef-Winkel-Satz M3-Gewinde	H
BZMS950UN	D-Bef-Winkel-Satz UNC4-40 Gew.	H
CTB	Bef.-satz 2x4 für D-Sub-Haube	H

#### BZMS950, BZMS950UN



#### CTB

Befestigungssatz für D-Sub-Hauben

#### Aufbau

Material: Stahl, verzinkt und chromatiert  
Gewinde: UNC4-40  
Länge des Außengewindes: 8 mm

#### Hinweis

Distanz-Gewindebolzen und Adapter-Gewindebolzen siehe Warengruppen E5810, E5820 und E5840.

#### Lieferangaben

Mindestabnahme: 1 VPE = 10 Sätze  
Lieferumfang: 1 Satz = 2 Bolzen, 2 Muttern, 2 Unterlegscheiben, 2 Federringe

#### CTB

